



MORELO
FIRST CLASS REISEMOBILE

PREISLISTE 2024

HOME | LOFT . LOFT LINER | PALACE . PALACE LINER | EMPIRE LINER | GRAND EMPIRE





Technische Angaben	
Basisfahrzeug	
Hubraum ab	
Leistung max. (kW/PS) ab	
Länge ab	
Breite	
Höhe	
Innenraum Stehhöhe	
Führerscheinklasse	
Doppelbodenhöhe	
Tankkapazität Frisch- / Abwasser (ca.)	
Kapazität Fäkalientank (ca.)	
PKW Garage möglich	
Preis ab	

Serienausstattung / Option

Festtank-Toilette	
Fußbodenheizung	
Klimaanlage Fahrerhaus	
Motorwärmetauscher	
LED-Rückfahrlichter	
Flächenbündige Fahrerhausfenster	
Heki 3 im Wohnraum	
Einstieg mit 2 Schubladen	
Aufbautür TOP-Class	
Premiumbad	
Armaturenbrett mit Ambientebeleuchtung, Kühlfach	
Premium Cockpit	
Radzierblenden	
Luftgedernte Schwingsitze	
Luftfederung Vorder- / Hinterachse	
Automatikgetriebe	

HOME	LOFT	LOFT LINER
IVECO Daily	IVECO Daily	IVECO Eurocargo
50 C 18	70 C 18	75 E 21 100 E 22 / 120 E 28
3,0 l	3,0 l	4,5 l
129 / 175	129 / 175	152 / 207
7,81 m	8,28 m	8,28 m
2,35 m	2,40 m	2,40 / 2,50 m
3,32 m	3,41 m	3,46 / 3,68m
1,98 m	2,02 m	2,02 m
C1	C1	C1 / C
366 mm	366 mm	420 mm / 480 mm
240 l / 200 l	300 l / 200 l	360 l / 250 l
□ 200 l	□ 200 l	□ 250 l
×	×	□
189.900,00 €	226.900,00 €	271.900,00 €

□	□	□
□	□	□
□	□	■
□	□	■
□	□	■
×	■	■
□	□	□
×	×	■
×	□	■
×	×	×
□	■	■
□	■	■
□	□	□
□	□	□
□ / □	□ / □	○
□	□	■

Preise in Euro (inkl. 19 % MwSt.)

■ Serienausstattung	× nicht erhältlich
□ Sonderausstattung	○ siehe Preisliste

PALACE	PALACE LINER	EMPIRE LINER	EMPIRE LINER	GRAND EMPIRE
IVECO Daily	Mercedes-Benz Atego	Mercedes-Benz Atego	Mercedes-Benz Actros	Mercedes-Benz Actros
70 C 18	1230 L oder 1530 L	1230 L oder 1530 L	1840 L oder 1846 L	1853 L oder 2553 L
3,0 l	7,7 l	7,7 l	10,7 l	12,8 l
129 / 175	220 / 299	220 / 299	290 / 394	390 / 530
8,69 m	8,99 m	9,65 m	10,05 m	10,45 m
2,40 / 2,50 m	2,50 m	2,55 m	2,55 m	2,55 m
3,49 m	3,72 m	3,76 m	3,86 m	3,86 m
2,06 m	2,06 m	2,10 m	2,10 m	2,10 m
C1	C	C	C	C
420 mm	480 mm	480 mm	480 mm	480 mm
360 l / 250 l	360 l / 250 l	410 l / 280 l	410 l / 280 l	410 l / 280 l
250 l	250 l	280 l	280 l	280 l
□	□	□	□	■
267.900,00 €	369.900,00 €	460.900,00 €	537.900,00 €	725.900,00 €

■	■	■	■	■
■	■	■	■	■
■	■	■	■	■
■	■	■	■	■
■	■	■	■	■
■	■	■	■	■
■	■	■	■	■
■	■	■	■	■
■	■	■	■	■
■	■	■	■	■
■	■	■	■	■
■	■	■	■	■
■	■	■	■	■
■	■	■	■	■
■	■	■	■	■
■	■	■	■	■
■	■	■	■	■
■	■	■	■	■
□	×	×	×	×
□	□	■	■	■
□ / ○	■	■	■	■
□	■	■	■	■



WELCOME HOME

Wer viel unterwegs ist, weiß sein Zuhause zu schätzen. Und den Komfort, den es bietet. Der MORELO HOME macht Luxus erfahrbar und Heimat mobil. Er schenkt Ihnen die Freiheit, ungebunden zu sein, die schönsten Orte zu bereisen, neue Ziele zu erreichen, Neues zu entdecken. Und sich dabei immer zu Hause zu fühlen.

HOME 78 L



HOME 82 LS



HOME 82 M



HOME 78 L

HOME 82 LS



mit Rollergarage



mit Rollergarage

IVECO Daily
50 C 18

IVECO Daily
50 C 18

	IVECO Daily 50 C 18	IVECO Daily 50 C 18	
MOTOR	Reihendieselmotor (Zylinder)	4	4
	Hubraum (Liter)	3,0	3,0
	Leistung max. (kW/PS)	129 / 175	129 / 175
	Drehmoment max. (Nm)	430	430
	Emissionsklasse	EURO VI e	EURO VI e
MASSEN	Techn. zul. Gesamtmasse (kg) ¹	5.600 (5.800) ²	5.600 (5.800) ²
	Masse in fahrber. Zustand (kg) ¹	4.450	4.525
	Zuladung (kg) ¹	1.150 (1.350)	1.075 (1.275)
	Anhängelast mit Kugelkopf starr/abnehmbar (kg)	3.500	3.500
	zul. Zuggesamtgewicht mit Kugelkopf starr/abnehmbar (kg)	9.100	9.100
ABMESSUNGEN	Gesamtlänge (mm)	7.810	8.210
	Gesamtbreite (mm)	2.350	2.350
	Gesamthöhe (mm)	3.320 ³	3.320 ³
	Radstand (mm)	4.100	4.350
	Lounge-Sitzbank links (mm)	1.360 x 1.000	1.360 x 1.000
	Couch rechts (mm)	760 x 630	760 x 630
	Heckbett (mm)	2 x 2.000 x 1.030	2 x 2.000 x 1.030
	Hubbett optional (mm)	1.950 x 1.300	1.950 x 1.300
	Garagentüre Beifahrerseite (Durchfahrt H x B in mm)	1.080 x 850	1.080 x 850
		189.900,00 €	191.900,00 €

Preise in Euro (inkl. 19 % MwSt.)

1) siehe Rückseite 2) in Verbindung mit dem Chassis-Paket 3) bei Blattfederung HA + 100 mm

HOME 82 M



mit Rollergarage

IVECO Daily 50 C 18

MOTOR	Reihendieselmotor (Zylinder)	4
	Hubraum (Liter)	3,0
	Leistung max. (kW/PS)	129 / 175
	Drehmoment max. (Nm)	430
	Emissionsklasse	EURO VI e
MASSEN	Techn. zul. Gesamtmasse (kg) ¹	5.600 (5.800) ²
	Masse in fahrber. Zustand (kg) ¹	4.525
	Zuladung (kg) ¹	1.075 (1.275)
	Anhängelast mit Kugelkopf starr/abnehmbar (kg)	3.500
	zul. Zuggesamtgewicht mit Kugelkopf starr/abnehmbar (kg)	9.100
ABMESSUNGEN	Gesamtlänge (mm)	8.210
	Gesamtbreite (mm)	2.350
	Gesamthöhe (mm)	3.320 ³
	Radstand (mm)	4.350
	Lounge-Sitzbank links (mm)	1.360 x 1.000
	Couch rechts (mm)	760 x 630
	Heckbett (mm)	2.000 x 1.500
	Hubbett optional (mm)	1.950 x 1.300
	Garagentüre Beifahrerseite (Durchfahrt H x B in mm)	1.080 x 850
	€	191.900,00 €

Preise in Euro (inkl. 19 % MwSt.)

1) siehe Rückseite 2) in Verbindung mit dem Chassis-Paket 3) bei Blattfederung HA + 100 mm

Bilder und Beschreibungen können aufpreispflichtige Optionen enthalten.

	Basisfahrzeug MORELO HOME: IVECO Daily	5,6 t / 5,8 t
ANTRIEB	Turbodieselmotor mit Heckantrieb	3,0 Liter / 129 kW / 175 PS
	Kraftstofftank in Liter	90
	Emissionsklasse EURO VI e	AdBlue, 20 Liter
	Mechanisches Schaltgetriebe	6-Gang
	Drehstrom-Lichtmaschine	14 V / 250 A / 3.080 W
FAHRWERK	Heckantrieb mit zwillingbereifter Hinterachse und Traktionsprofil  M+S	195 / 75 R 16
	Scheibenbremsen an Vorder- und Hinterachse	■
	Pannens-Set mit Warndreieck, Verbandskasten, Warnleuchte, Unterlegkeil und Reifenfüllset	■
FAHR SICHERHEIT	Elektronisch geregeltes Anti-Blockier-System (ABS)	■
	Antriebs-Schlupf-Regelung (ASR)	■
	Elektronisches Stabilitäts-Programm (ESP)	■
	Tempomat	■
	Aktives Reifendruckkontrollsystem	■
COCKPIT	Pilotensitze drehbar, mit Armlehnen und integriertem Gurtsystem	
	Isolier-Plissee hinter Windschutzscheibe, mit elektrischer Betätigung, Sichtschutz, Verdunkelung und Sonnenblende	
	Panorama-Verbundglas-Windschutzscheibe, getönt	
	Fahrerhaus-Seitenfenster mit getönter Isolier-Verglasung	
	Armaturenbrett eigenständig	
	Lenkrad in Höhe und Neigung verstellbar	
	Außenspiegel seitlich	
	Fahrerhaus auf Spezialpodest hochgesetzt	
	Fahrerhausbereich komplett isoliert, neuartiges GFK-Modul	
	Optimierte Schallisolierung Motorraum	
1 x USB-Ladebuchse und 2 x 230 Volt Steckdose		
LICHT	Halogen-Hauptscheinwerfer mit optischer Linse und zusätzlichem Fernlicht	
	Nebelscheinwerfer	
	Tagfahrlicht in LED-Technik	
KABINENAUFBAU	Seitenwände und Dach in 42 mm Wandstärke, davon 38 mm geschlossenzelliger RTM-Hartschaum	
	Aluminium-Dachprofileleisten mit Regenwasserführung zur Reduzierung von Seitenwandverschmutzung	
	Seitenwände in Alu-RTM-Alu-Sandwichbauweise, glatt und hochglänzend	
	Dach in GFK-RTM-Alu-Sandwichbauweise, mit Hagelschutz und geringer Wärmeleitfähigkeit	
	Unterboden in GFK-RTM-GFK-Sandwichbauweise, korrosions- und holzfrei	
	Kältebrückenfreie Wandverbindungstechnik, mittels hochverdichteter PU-Hartleisten	
	Blitzschutz durch Faraday'schen Käfig	
	Doppelboden beheizbar, mit ca. 366 mm Höhe, seitlich über Außenklappen zugänglich	
	Eingangstüre extrabreit mit Fernbedienung, Fenster mit Verdunkelungsrolle und Fliegengitter	
	Einstiegsstufe innen, beheizt	
	Einstiegsstufe außen 1-stufig, elektrisch ausfahrbar mit Sicherheits-Schaltung	
	Heckgarage mit Garagentüre rechts, Bodenschiene mit Verzurrösen + 230 Volt Steckdose	
	Heckwand in Glasfaserverbund-Sandwichbauweise, mit PU-Schaumkern	
	Kunststofffenster im Wohnraum doppelverglast und getönt, mit Verdunkelungsplissee und Fliegenrolle	
	Vollkommen holzfreie Aufbaustruktur	
	Vorderfront und Seitenschürzen, aus hochstabilem Glasfaserverbundmaterial	
Außenapplikation HOME in schwarz		
Stabiler Griff als Einstieghilfe, beleuchtet		

■ Serienausstattung

- Bodenbelag aus pflegeleichtem und hochwertigem PVC
- Wohnraumboden eben, vom Heck bis zum Armaturenbrett
- Dachluke mit Fliegenrollo und Verdunkelungsplissee im Schlafraum
- Doppelverglastes Midi-Dachfenster im Wohnraum, Fliegenrollo und Verdunkelungsplissee
- Heckbett mit Lattenrost und Mehrzonen-Matratze
- Kleiderschränke mit LED-Beleuchtung
- Möbelfronten mit Metallscharnieren
- Mikrofaserpolsterung einschließlich Fahrer- und Beifahrersitz
- Sitzgruppe mit ergonomisch geformter Polsterung, komfortabler Mehrschichtaufbau mit Diolenwattierung und Reißverschlüssen
- Ausziehbarer, stabiler Tisch, mit großem Verschiebbereich und Schichtstoffoberfläche
- Gläservitrine mit LED-Beleuchtung im Eingangsbereich, mit passendem Gläser Sortiment und Platz für TV-Flachbildschirm, inkl. kleinem Apothekerauszugsschrank
- Steckdosen in Wohn- und Schlafraum
- Wandverkleidung mit farblich abgestimmtem Teppich
- Elegante Fallstores

- 177 Liter Kompressor-Kühlschrank mit separatem Frosterfach, Kühlschrankfront dunkel verspiegelt
- Küchenarbeitsplatte in Schichtstoffoberfläche
- Dreiflamm-Luxus-Gasherd, versenkt eingebaut, mit Automatikzündung und Glasabdeckung
- Einhebel-Mischarmatur, in Chrom
- Chromreling vor Kochfeld
- Schubladen mit SuperSoft-Einzug und Besteckeinsatz
- Ausziehbarer Abfallsammler mit zwei herausnehmbaren Behältern
- Dachluke mit Fliegenrollo und Verdunkelungsplissee
- LED-Spots
- Steckdosen, 2 x 230 Volt

IMMER SICHER ANS ZIEL

MIT IVECO-REISEMOBILEN STRESSFREI REISEN

Genießen Sie maximale Sicherheit auf Ihrer Reise: Der Notbrems-Assistent (AEBS) kann mögliche Kollisionen durch automatisches Bremsen verhindern oder mildern. Bei geringer Geschwindigkeit (z.B. bei Stadtrundfahrten) hilft zusätzlich die Funktion "City Brake PRO". Während langer Autobahnfahrten entlastet Sie der adaptive Abstandsregeltempomat (ACC) mit

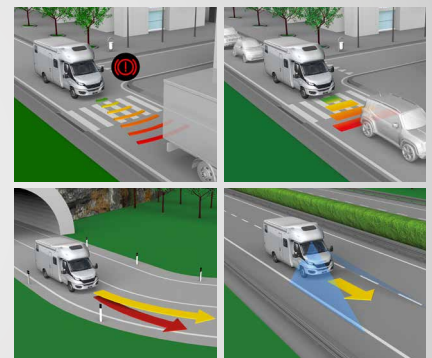


Stauassistent, indem er die Geschwindigkeit an den von Ihnen eingestellten Mindestabstand zum vorausfahrenden Fahrzeug anpasst.

Der aktive Spurhalteassistent wirkt bei unbeabsichtigtem Verlassen der Fahrspur auf die vollelektrische Lenkung ein und hält Sie in der Spur. So kommen Sie gut an!

Ihre IVECO Reisemobilexperten

www.iveco.com



BADEZIMMER	Separater Toilettenraum
	Dachluke mit Fliegenrollo und Verdunkelungsplissee
	Waschtisch mit nahtlos eingeformtem Waschbecken, Push-Open-Ventil sowie Haushaltsabfluss
	Einhebel-Mischarmatur, in Chrom
	Seifenspender, Becherhalter und Handtuchhaken
	Wandschrank mit Beleuchtung
	Separate Dusche mit Wandstange und höhenverstellbarer Brause, mit Trockenstange und Echtglastüre
	Cassetten-Toilette
	Toilettenpapierhalter und Toilettenbürste
	LED-Spots
Steckdosen, 2 x 230 Volt	
VERSORGUNG	Gasflaschenraum für 2 x 11 kg nebeneinander, mit Gasregler, Schlauchbruchsicherung, Gasfilter und Flaschenumschaltautomatik
	Warmwasser-Gas-Zentralheizung 5.500 Watt mit thermostatischer Regelung, automatischem Entlüftungsventil und Rücklauf-Strangsperr
	Elektrische Heizpatrone 230 Volt, bis 3.000 Watt
	Integrierter Warmwasserboiler zur Versorgung aller Entnahmestellen
	Frischwassertank ca. 240 Liter, Abwassertank ca. 200 Liter
	Abwassertankentleerung durch Ablasshahn mit großem Querschnitt im beheizten Doppelboden und Abwasser-Ablassschlauch mit Bajonettanschluss
	Abwasserleitungen in haustechnisch ähnlicher Ausführung
	Spülanschlüsse für Abwasser- und für optionalen Fäkalientank
	Zentrale Druckwasserversorgung
ELEKTRONIK	Steckdose 230 Volt in Garage und 12 Volt im Elektrofach
	230 Volt-CEE-Einspeisung mit isolierter Bodendurchführung
	Gel-Batterie 140 Ah im Zwischenboden, inklusive Batterie-Überwachungssystem mit Schutz vor Überlastung und Tiefentladung
	Ladeautomatik mit elektronischer Regelung und Batterietemperaturfühler, max. Ladestrom 25 A
BORDELEKTRONIK	Zentrales Steuer- und Control-Panel
	Abschaltung der Bordelektrik bei Unterspannung oder Übertemperatur
	Bordelektronik mikroprozessorgesteuert
	Tasten zum Ein- und Ausschalten der Beleuchtung, Wasserpumpe und Sonderausstattung, inklusive Hauptschalter für alle Verbraucher
	Alarmeinrichtungen für „Ausgefahrene Trittstufe“, „Frischwassertank leer“, „Reserve-Gasflasche in Betrieb“ und diverse andere
	LCD-Bedienpaneel zum Überwachen der Außen- und Innentemperatur, Außenstromzufuhr, Batterien-Parallelschaltung, Batteriespannung der Fahrzeug- und Aufbauatterie
	LCD-Bedienpaneel zum Überwachen von Abwassertank, Frischwassertank, Gasfüllstand (nur in Verbindung mit Gastank) und Lade- und Entladestrom, Datum und Uhrzeit mit Weckfunktion

Artikel / Gewicht ¹		alle Modelle	
CHASSIS-PAKET	011298 / 82	Chassis-Paket IVECO Daily 50 C 18	18.800,00 €
		- Motor 3,0 l, 152 kW / 207 PS (statt 3,0 l, 129 / 175 PS)	
		- Zulässiges Gesamtgewicht 5.800 kg	
		- ZF 8-Gang Wandlergetriebe	
		- Klimaanlage Fahrerhaus	
		- Lederlenkrad mit Multifunktionstasten (nicht abnehmbar)	
		- Elektrische und technische Vorbereitung für Anhängerkupplung	
		- Differenzialsperre für Hinterachse	
		- Omnibus-Wischeranlage	
		- Motorwärmetauscher	
		- LED-Rückleuchten, mit Chromring	
		- Leichtmetallfelgen Vorderachse	
FAHR-SICHERHEITSPAKET	011280 / 20	Fahr-Sicherheitspaket	7.890,00 €
		- Elektrische Feststellbremse	
		- Notbremsassistent, Abstandsregeltempomat	
		- Aktiver Spurhalteassistent mit Warntongeber	
FAHRWERK	018152 / 120	Kraftstofftank ca. 200 Liter (anstelle Serientank) ³	2.590,00 €
	018215 / 25	Luffederung Hinterachse	6.390,00 €
	018211 / 63	Luffederung Vorder- und Hinterachse, „Auto-Level“ und diverse Sonderfunktionen und einstellbaren Stoßdämpfern an Hinterachse (nur in Verb. mit Leichtmetallfelgen)	10.550,00 €
	018185 / 08	Leichtmetallfelgen MORELO Silver Vorderachse mit Bereifung 235 / 65 R 16, inkl. erhöhter Traglast der Vorderachse und Spurverbreiterung, Stahlfelgen mit Radzierblenden Hinterachse	3.490,00 €
	018185-01 / 08	Leichtmetallfelgen MORELO Graphite Vorderachse mit Bereifung 235 / 65 R 16, inkl. erhöhter Traglast der Vorderachse und Spurverbreiterung, Stahlfelgen mit Radzierblenden Hinterachse	3.490,00 €
	017200 / 12	Radzierblenden Edelstahl 16" für Stahlfelgen	750,00 €
	018170D / 08	Spurverbreiterung Vorderachse nur für Stahlfelge	650,00 €
	018182 / 16	Spurverbreiterung Hinterachse	950,00 €
	018222 / 05	Einstellbare Stoßdämpfer für Vorderachse (Serie bei Vollluftfederung)	1.090,00 €
	018223 / 05	Einstellbare Stoßdämpfer für Hinterachse (Serie bei Vollluftfederung)	1.090,00 €
	018103 / 35	Anhängerkupplung bis 3.500 kg starr (nur in Verbindung mit elektrischer Vorbereitung für Anhängerkupplung)	1.590,00 €
	018120D / 03	Aufpreis für Anhängerkupplungskopf abnehmbar (nur in Verbindung mit Anhängerkupplung)	590,00 €
	017002 / 0	LED-Frontscheinwerfer 12 Volt, Abblend- / Fernlicht und Blinker, (nur in Verbindung mit Luffederung HA)	2.290,00 €
	018253 / 90	Hubstützenanlage mit automatischer Nivellierung ² inkl. Touchdisplay	9.090,00 €
	018321 / 55	Reserverad mit Halter unter Garagenboden	550,00 €
	017508 / 20	Zusatzdämmung im Motorraum und zusätzliche Geräuschisolierung für Radkästen und Seitenwände im Motorbereich	1.690,00 €

Preise in Euro (inkl. 19 % MwSt.)

¹) Gewicht in kg ²) nur in Verbindung mit Elektropaket ³) durch Verwendung der Originaltanksonde wird ein Füllstand über 150 ltr. als „voll“ angezeigt!

Bilder und Beschreibungen können aufpreispflichtige Optionen enthalten.

	Artikel / Gewicht ¹		alle Modelle
COCKPIT	017402 / 23	Außenspiegel im Reisebus-Stil wie LOFT	2.090,00 €
	017307 / 04	Lenkrad abnehmbar, zur besseren Drehung des Fahrersitzes und Diebstahlschutz	1.090,00 €
	020226 / 06	Premium-Cockpit (Lederverkleidung, Cupholder, Ablage mit Holzrahmen, Kühlfach regelbar)	1.290,00 €
	052038 / 04	Sitzheizung für Fahrer- und Beifahrersitz	850,00 €
	031911 / 01	USB-Steckdose am Armaturenbrett	260,00 €
KABINENAUFBAU	022025 / 50	Dachmarkise elektrisch 5,0 m, mit LED-Beleuchtung, dimmbar mit Fernbedienung ²	3.190,00 €
	022027 / 60	Dachmarkise elektrisch 6,0 m, mit LED-Beleuchtung, dimmbar mit Fernbedienung ² (ab Modell 82)	3.290,00 €
	022052 / 03	LED-Beleuchtung für Dachprofil fahrerseitig, dimmbar mit Fernbedienung	950,00 €
	025235 / 07	Midi-Heki-Dachfenster im Schlafraum (statt Serien-Dachluke)	850,00 €
	025234 / 13	Panorama-Dachfenster, Heki 3, im Schlafraum (statt Serien-Dachluke)	1.590,00 €
	025233 / 08	Panorama-Dachfenster, Heki 3, im Wohnraum (statt Midi-Heki-Dachfenster)	1.190,00 €
	037500 / 07	Safe mit elektronischer Verriegelung, automatisches Schließsystem mit Motorantrieb, 8,3 Liter Volumen	450,00 €
	021030 / 03	Parkensensoren hinten	950,00 €
	020110 / 12	Alu-Riffelblech für Heckgaragenboden	750,00 €
	020314 / 05	Beleuchtetes MORELO-Logo an Frontmaske	750,00 €
	036112 / 03	Kleiderstange in Heckgarage	350,00 €
LIFE + STYLE	020400 / 13	Life & Style-Paket (auch als Einzelpositionen bestellbar), Sie sparen: 790,00 €	2.840,00 €
	(020336 / 04)	- Außendekor inkl. Frontmaske in Carbon-Optik (PALACE Style)	(1.990,00 €)
	(031944 / 05)	- Stauraumbeleuchtung LED	(750,00 €)
	(020437 / 04)	- Garagentüre links 1.080 x 850 mm	(890,00 €)

**GRÖSSE
IM DETAIL**


MOBILE FERNSEHGERÄTE

Alle Fernsehgeräte in Ihrem MORELO werden von alphantronics am Standort Nürnberg hergestellt. Dies ermöglicht eine gleichbleibend hohe Qualität, damit Ihre Erwartungen an ein zuverlässiges mobiles Fernsehgerät erfüllt werden. Die Geräte sind ausgestattet mit stromsparenden alphantronics Weitwinkel-Displays,

integriertem Triple-Tuner (DVB-S2, DVB-T2, DVB-C mit CI+ für den Empfang von Pay TV), DVD-Player und Bluetooth 5.1 Modul. Weiterhin serienmäßig ist die SMART-TV Funktionalität auf dem Android-Betriebssystem und die einzigartige Sound-Qualität.

UNSER TIPP

Nehmen Sie doch einfach Ihre Lieblingsfilme auf einem geeigneten USB-Stick mit in den Urlaub und genießen Sie auch unterwegs beste Unterhaltung dank alphantronics.



alphantronics

www.alphantronics.de

Preise in Euro (inkl. 19 % MwSt.)

¹⁾ Gewicht in kg ²⁾ nur in Verbindung mit Elektropaket

MORELO HOME | SONDERAUSSTATTUNG
 KÜCHE . BADEZIMMER . WOHNEN + SCHLAFEN . ELEKTRONIK

	Artikel / Gewicht ¹	alle Modelle	
KÜCHE	042925 / 44	Küchen-Paket (auch als Einzelpositionen bestellbar), Sie sparen: 970,00 €	3.290,00 €
	(043405 / 20)	- Mikrowelle mit Heißluft- und Grill-Funktion	(990,00 €)
	(043114 / 15)	- Küchenarbeitsplatte in Mineralwerkstoff, matt-finish, flächenbündige Abdeckung, verschiedene Dessins	(1.990,00 €)
	(031511 / 04)	- LED-Ambiente-Beleuchtung über Deckenbaldachin	(690,00 €)
	(043261 / 05)	- Nespressomaschine mit Ablageboard, Kapselhalter und 230 Volt Steckdose ²	(590,00 €)
	043110 / 10	Morelosan-Küchenarbeitsplatte mit nahtlos eingefügtem Spül- und Restebecken, Reling, Luxuskocher	1.090,00 €
	043271 / 05	Doppelauszug, unter Kochmulde statt Klapptür	550,00 €
	025167 / 05	Ventilator-Dachluke anstelle Serien-Dachluke	950,00 €
	045601 / 20	177 Liter AES-Kühlschrank mit separatem Frosterfach, Kühlschrankfront dunkel verspiegelt, mit automatischer und manueller Energiewahl und Gas-Backofen (statt Serie)	2.090,00 €
	043470 / 08	SILWY Gläser Sortiment: magnetische Wein- und Sektgläser im Dinettenoberschrank und Kaffeetassen, Whiskey- und Wassergläser im Küchenoberschrank, je 4 Stück mit MORELO-Logo (statt Serie)	1.090,00 €
BADEZIMMER	036002 / 12	Cassette-Toilette in Keramik, inklusive SOG-Toilettenentlüftung	550,00 €
	036123 / 25	Festtank-Toilette in Keramik, mit ca. 200 Liter Fäkalientank	3.090,00 €
	036092 / 06	Toilettentür mit satinierter Glasfüllung	550,00 €
WOHNEN + SCHLAFEN	035984 / 45	Gurtplätze für 2 Personen mit Multifunktionscouch	1.090,00 €
	052208 / 34	Hubbett mit elektrischer Betätigung (statt Frontoberschranke)	2.490,00 €
	052203 / 30	Hubbett mit mechanischer Betätigung (statt Frontoberschranke)	1.590,00 €
	036255 / 05	Mehrzonen-Evo-Pore-Matratze und "Watergel"-Oberschicht im Hubbett	650,00 €
	036209 / 05	Komfort-Unterfederung im Heckbett mit 5-Zonen-Matratze	650,00 €
	042204 / 07	Tischsäule höhenverstellbar mit Auflagepolster	990,00 €
	050601 / 05	Wand- und Deckenbespannung in Kunstleder	1.890,00 €
ELEKTRONIK	031050 / 02	Alarmanlage	1.490,00 €
	025238 / 40	Dach-Klimagerät im Flur zwischen Dusche und Bad mit Infrarot-Fernbedienung (Fahrzeuggesamthöhe + 130 mm), Betrieb nur über Netzanschluss	3.690,00 €
	037161 / 23	Solaranlage mit 2 x 130 Watt Maximalleistung	2.190,00 €
	037163 / 44	Solaranlage mit 4 x 130 Watt Maximalleistung, sofern platztechnisch möglich	3.890,00 €
	031476 / 42	Elektro-Paket „Energie Lithium-Power“ (statt Serie) Lithium-Eisenphosphat-Batterie 1 x 340 Ah (Entnahmemenge 100 % = 340 Ah) Kombi-Ladegerät / Wechselrichter 3.000 Watt, bis 120 A Ladeleistung, mit Netzstärkevorwahl / Netzmangelausgleich (Power-Sharing), vollautomatischer Batterieschutz der Spitzenklasse	9.990,00 €
	031466 / 34	Zusätzliche Lithium-Batterie 340 Ah (nur in Verbindung mit E-Paket „Lithium Power“, max. ges. 2 Batterien)	5.490,00 €
	025057 / 0	230 V Verbraucher auf Wechselrichterbetrieb (min. 2 Lithium-Batterien notwendig)	290,00 €
	031450 / 05	Sinus-Wechselrichter 300 Watt (mit sep. Steckdose für Dauerbetrieb von Kleingeräten, z. B. Beatmungsgerät)	650,00 €

Preise in Euro (inkl. 19 % MwSt.)

1) Gewicht in kg 2) nur in Verbindung mit Elektropaket

Bilder und Beschreibungen können aufpreispflichtige Optionen enthalten.

	Artikel / Gewicht ¹	alle Modelle	
MULTIMEDIA	037107 / 08	Doppel DIN Moniceiver-Radio mit CD / DVD Player, Doppel-Rückfahrkamera und 4 Lautsprechern im Fahrerhaus	2.090,00 €
	037111 / 08	Navigationssystem: abnehmbarer 10" Touchscreen mit fahrzeugspezifischer Navigation, Lenkradfernbedienung, Doppel-Rückfahrkamera mit Shutter, integriertem DAB+ Radio, Freisprecheinrichtung für Telefonate via Bluetooth und vier Lautsprechern	3.990,00 €
	037090 / 04	Doppel-Rückfahrkamera mit Shutter	1.390,00 €
	037611 / 55	Satelliten-TV-Anlage mit 27"-LED-Flachbildschirm unterhalb Vitrine im Eingangsbereich, 56 cm-Spiegel, vollautomatische Ausrichtung, Mehrteilnehmer-Ausstattung durch TWIN-LNB und 27"-LED-Flachbildschirm im Schlafraum (inkl. Smart TV Funktion)	5.690,00 €
	037075 / 03	Soundbar	550,00 €
	037301 / 05	LTE-WLAN Router mit DualSIM	2.290,00 €
VERSORGUNG	034225 / 01	Zentrale Filtereinheit zur Reinigung und Entkalkung der Frischwasserversorgung	1.090,00 €
	034202 / 03	Außendusche auf Fahrerseite	390,00 €
	035990 / 05	Umpumpfunktion von Abwasser in Fäkalientank (nur bei Festtank-Toilette)	1.090,00 €
	018143 / 02	Drucksensoren zur präzisen Füllstandmessung von Frisch- und Abwassertank	750,00 €
	018142 / 03	Drucksensoren zur präzisen Füllstandmessung von Frisch-, Abwasser- und Fäkalientank	1.050,00 €
	018145 / 02	Bluetoothbox für App-Anbindung zum Auslesen der Füllstände (nur in Verbindung mit den Drucksensoren)	750,00 €
	033022 / 02	Gas-Alarm zur Wohnraumüberwachung	550,00 €
	034190 / 03	Wärmeregler im Schlafzimmer	550,00 €
	044000 / 14	Fußbodenheizung in Wohnraum und Badezimmer	2.790,00 €
	018600 / 15	Diesel-Standheizung, mit komfortabler Dauerheizfunktion über Wärmetauscher (5.200 Watt) inklusive Zeitschaltuhr	3.290,00 €
	033026 / 03	Gasaußenanschluss (Beifahrerseite)	350,00 €
	033004 / 73	Gastank 70 Liter, mit Fern-Befüllung und Füllstandsanzeige	2.790,00 €
	AMBIENTE + DEKO	050100 / 0	Polsterung Mikrofaser in verschiedenen Dessins
050507 / 20		Polsterung „Trendline“ Leder-Stoff-Kombination in verschiedenen Dessins	3.490,00 €
050500 / 27		Polsterung Leder in verschiedenen Dessins	4.090,00 €
050506 / 27		Polsterung Leder BiColor in verschiedenen Dessins	4.590,00 €
051302 / 20		Wohnraumteppich in Sisal Sierra oder Velours Coco 830 beige, 865 graubraun und 2051 schoko	1.290,00 €
051311 / 20		Wohnraumteppich Velours in Coco-Sonderfarbe	1.590,00 €
051276 / 05		Dekopaket LEAF LINE, bestehend aus zusätzlichen 8 Kissen und LEAF LINE-Dekoschals anstelle Serie, verschiedene Dessins	890,00 €
051271 / 03		Raffstores im Wohnraum, Faltstores im Schlafraum	890,00 €
051272 / 05		Raffstores in Wohn- und Schlafraum	1.390,00 €
051280 / 05		Flächenvorhänge in Wohn- und Schlafraum	1.290,00 €

Preise in Euro (inkl. 19 % MwSt.)

¹⁾ Gewicht in kg

Dienstleistung

DIENSTLEISTUNG

Artikel / Gewicht ¹		alle Modelle
020399 / 0	Hochleistungs-Lackbeschichtung auf Keramikbasis für optimalen Lackschutz der Seitenwände, Front und Heck, optimale Pflege und Werterhalt des Fahrzeuges	2.790,00 €
020380 / 0	Anti-Korrosions-Beschichtung auf Wachsbasis für optimalen Rostschutz des Fahrzeugchassis und des Unterbodens	2.200,00 €
090000 / 0	Fahrzeug-Übergabe im Werk mit umfangreicher Einweisung in deutscher Sprache und: Übergabeinspektion, Tankfüllung von Diesel- und Gastank, Gutscheine im Wert von über 100 €, Set MORELO Handtücher, 1 x MORELO Golfschirm, 2 x MORELO Basecap, Werksführung	1.790,00 €

HOME

EXPERTENTIPP

STABILITÄT + SICHERHEIT

VB-AIRSUSPENSION FÜR OPTIMALEN FAHRKOMFORT, ERHÖHTE STABILITÄT UND MEHR SICHERHEIT

Wer hunderte Kilometer am Stück auf der Straße ist, möchte natürlich ein stabiles und komfortables Fahrzeug. Darum ist es besonders wichtig, dass das Fahrwerkssystem technisch in einwandfreiem Zustand ist.

Mit unseren intelligenten Luftfederungssystemen und Federanpassungen bleibt Ihr MORELO unter allen Umständen stabil und lenkbar. Konstantes Fahrniveau ist dabei gewährleistet.

Das Fahrzeug wird unempfindlicher gegenüber Seitenwind und Straßenunebenheiten, bietet eine stabilere Kurvenlage und reagiert bei unvermittelten Ausweich- und Bremsmanövern optimal, selbst bei schwerer und ungleichmäßiger Beladung.

www.vbairsuspension.com



Preise in Euro (inkl. 19 % MwSt.)

¹⁾ Gewicht in kg

Bilder und Beschreibungen können aufpreispflichtige Optionen enthalten.



ÜBERZEUGENDER AUFTRITT

Von allem ein bisschen Mehr. Schon in der Grundausstattung zeigt sich der MORELO LOFT ausgesprochen großzügig: mehr Zuladung dank tragfähigerem Chassis, durchzugsstarker 3-Liter-Motor und mit 2,40 m Breite noch mehr Platz im Wohnraum. Exzellente Qualität und erstklassiger Komfort kombiniert mit einer kompakten Erscheinung und flexibler Mobilität.

LOFT 79 F



LOFT 82 FB



LOFT 79 L



LOFT 82 LB



LOFT 84 M



LOFT 87 MB



HOME



LOFT 79 F

LOFT 82 FB



mit Rollergarage



mit Rollergarage

IVECO Daily 70 C 18
7.200 kg

IVECO Daily 70 C 18
7.200 kg

	IVECO Daily 70 C 18 7.200 kg	IVECO Daily 70 C 18 7.200 kg	
MOTOR	Reihendieselmotor (Zylinder)	4	4
	Hubraum (Liter)	3,0	3,0
	Leistung max. (kW/PS)	129 / 175	129 / 175
	Drehmoment max. (Nm)	430	430
	Emissionsklasse	EURO VI e	EURO VI e
MASSEN	Techn. zul. Gesamtmasse (kg) ¹	7.200 (7.490) ²	7.200 (7.490) ²
	Masse in fahrber. Zustand (kg) ¹	5.035	5.085
	Zuladung (kg) ¹	2.165 (2.455)	2.115 (2.405)
	Anhängelast mit Kugelkopf starr/abnehmbar (kg)	3.500	3.500
	zul. Zuggesamtgewicht mit Kugelkopf starr/abnehmbar (kg)	10.700	10.700
ABMESSUNGEN	Gesamtlänge (mm)	8.350	8.650
	Gesamtbreite (mm)	2.400	2.400
	Gesamthöhe (mm)	3.410 ³	3.410 ³
	Radstand (mm)	4.350	4.750
	Lounge-Sitzbank links (mm)	1.440 x 1.000	1.740 x 1.000
	Couch rechts (mm)	1.130 x 650	1.130 x 650
	Heckbett (mm)	1.950 x 1.580	1.950 x 1.580
	Hubbett optional (mm)	2.000 x 1.300	2.000 x 1.300
	Garagentüre Beifahrerseite (Durchfahrt H x B in mm)	650 x 950 / 1.150 x 950	650 x 950 / 1.150 x 950
	€	229.900,00 €	232.900,00 €

Preise in Euro (inkl. 19 % MwSt.)

1) siehe Rückseite 2) in Verbindung mit dem Chassis-Paket 3) bei Blattfederung HA + 100 mm

LOFT 79 L

LOFT 82 LB



mit Rollergarage



mit Rollergarage

IVECO Daily 70 C 18
7.200 kg

IVECO Daily 70 C 18
7.200 kg

MOTOR	IVECO Daily 70 C 18		
	Reihendieselmotor (Zylinder)	4	4
	Hubraum (Liter)	3,0	3,0
	Leistung max. (kW/PS)	129 / 175	129 / 175
	Drehmoment max. (Nm)	430	430
Emissionsklasse	EURO VI e	EURO VI e	
MASSEN	Techn. zul. Gesamtmasse (kg) ¹	7.200 (7.490) ²	7.200 (7.490) ²
	Masse in fahrber. Zustand (kg) ¹	5.015	5.085
	Zuladung (kg) ¹	2.185 (2.475)	2.115 (2.405)
	Anhängelast mit Kugelkopf starr/abnehmbar (kg)	3.500	3.500
	zul. Zuggesamtgewicht mit Kugelkopf starr/abnehmbar (kg)	10.700	10.700
ABMESSUNGEN	Gesamtlänge (mm)	8.280	8.580
	Gesamtbreite (mm)	2.400	2.400
	Gesamthöhe (mm)	3.410 ³	3.410 ³
	Radstand (mm)	4.350	4.750
	Lounge-Sitzbank links (mm)	1.440 x 1.000	1.740 x 1.000
	Couch rechts (mm)	880 x 650	880 x 650
	Heckbett (mm)	2 x 2.000 x 1.060	2 x 2.000 x 1.060
	Hubbett optional (mm)	2.000 x 1.300	2.000 x 1.300
	Garagentüre Beifahrerseite (Durchfahrt H x B in mm)	650 x 950 / 1.150 x 950	650 x 950 / 1.150 x 950
	€	226.900,00 €	229.900,00 €

Preise in Euro (inkl. 19 % MwSt.)

1) siehe Rückseite 2) in Verbindung mit dem Chassis-Paket 3) bei Blattfederung HA + 100 mm

Bilder und Beschreibungen können aufpreispflichtige Optionen enthalten.

LOFT 84 M

LOFT 87 MB



mit Rollergarage



mit Rollergarage

IVECO Daily 70 C 18
7.200 kg

IVECO Daily 70 C 18
7.200 kg

	IVECO Daily 70 C 18 7.200 kg	IVECO Daily 70 C 18 7.200 kg	
MOTOR	Reihendieselmotor (Zylinder)	4	4
	Hubraum (Liter)	3,0	3,0
	Leistung max. (kW/PS)	129 / 175	129 / 175
	Drehmoment max. (Nm)	430	430
	Emissionsklasse	EURO VI e	EURO VI e
MASSEN	Techn. zul. Gesamtmasse (kg) ¹	7.200 (7.490) ²	7.200 (7.490) ²
	Masse in fahrber. Zustand (kg) ¹	5.175	5.225
	Zuladung (kg) ¹	2.025 (2.315)	1.975 (2.265)
	Anhängelast mit Kugelkopf starr/abnehmbar (kg)	3.500	3.500
	zul. Zuggesamtgewicht mit Kugelkopf starr/abnehmbar (kg)	10.700	10.700
ABMESSUNGEN	Gesamtlänge (mm)	8.780	9.080
	Gesamtbreite (mm)	2.400	2.400
	Gesamthöhe (mm)	3.410 ³	3.410 ³
	Radstand (mm)	4.750	4.750
	Lounge-Sitzbank links (mm)	1.440 x 1.000	1.740 x 1.000
	Couch rechts (mm)	880 x 650	880 x 650
	Heckbett (mm)	2.000 x 1.630	2.000 x 1.630
	Hubbett optional (mm)	2.000 x 1.300	2.000 x 1.300
	Garagentüre Beifahrerseite (Durchfahrt H x B in mm)	650 x 950 / 1.150 x 950	650 x 950 / 1.150 x 950
	€	230.900,00 €	233.900,00 €

Preise in Euro (inkl. 19 % MwSt.)

1) siehe Rückseite 2) in Verbindung mit dem Chassis-Paket 3) bei Blattfederung HA + 100 mm

LOFT LINER 79 F



LOFT LINER 82 FB



LOFT LINER 79 L



LOFT LINER 82 LB



LOFT LINER 82 MQ



LOFT LINER 84 M



LOFT LINER 100 GQ



LOFT LINER



LOFT LINER 79 F

LOFT LINER 82 FB



mit Rollergarage



mit Rollergarage

	IVECO Eurocargo 75 E 21	IVECO Eurocargo 100 E 22	IVECO Eurocargo 75 E 21	IVECO Eurocargo 100 E 22	
MOTOR	Reihendieselmotor (Zylinder)	4	6	4	6
	Hubraum (Liter)	4,5	6,7	4,5	6,7
	Leistung max. (kW/PS)	152 / 207	162 / 220	152 / 207	162 / 220
	Drehmoment max. (Nm)	750	800	750	800
	Emissionsklasse	EURO VI e	EURO VI e	EURO VI e	EURO VI e
MASSEN	Techn. zul. Gesamtmasse (kg) ¹	7.490 (7.800) ²	10.000	7.490 (7.800) ²	10.000
	Masse in fahrber. Zustand (kg) ¹	6.065	6.590	6.115	6.640
	Zuladung (kg) ¹	1.425 (1.735)	3.410	1.375 (1.685)	3.360
	Anhängelast mit Kugelkopf starr/abnehmbar (kg)	3.500	3.500	3.500	3.500
	zul. Zuggesamtgewicht mit Kugelkopf starr/abnehmbar (kg)	10.990	13.500	10.990	13.500
ABMESSUNGEN	Gesamtlänge (mm)	8.350	8.350	8.650	8.650
	Gesamtbreite (mm)	2.400	2.400	2.400	2.400
	Gesamthöhe (mm)	3.460	3.460	3.460	3.460
	Radstand (mm)	4.185	4.185	4.455	4.455
	Lounge-Sitzbank links (mm)	1.440 x 1.000	1.440 x 1.000	1.740 x 1.000	1.740 x 1.000
	Couch rechts (mm)	1.130 x 650	1.130 x 650	1.130 x 650	1.130 x 650
	Heckbett (mm)	1.950 x 1.580	1.950 x 1.580	1.950 x 1.580	1.950 x 1.580
	Hubbett optional (mm)	2.000 x 1.300	2.000 x 1.300	2.000 x 1.300	2.000 x 1.300
	Garagentüre Beifahrerseite (Durchfahrt H x B in mm)	750 x 950 / 1.250 x 950	750 x 950 / 1.250 x 950	750 x 950 / 1.250 x 950	750 x 950 / 1.250 x 950
€	271.900,00 €	287.900,00€	274.900,00 €	290.900,00 €	

Preise in Euro (inkl. 19 % MwSt.)

1) siehe Rückseite 2) Auflastung möglich

LOFT LINER 79 L

LOFT LINER 82 LB



mit Rollergarage



mit Rollergarage

	IVECO Eurocargo 75 E 21	IVECO Eurocargo 100 E 22	IVECO Eurocargo 75 E 21	IVECO Eurocargo 100 E 22	
MOTOR	Reihendieselmotor (Zylinder)	4	6	4	6
	Hubraum (Liter)	4,5	6,7	4,5	6,7
	Leistung max. (kW/PS)	152 / 207	162 / 220	152 / 207	162 / 220
	Drehmoment max. (Nm)	750	800	750	800
	Emissionsklasse	EURO VI e	EURO VI e	EURO VI e	EURO VI e
MASSEN	Techn. zul. Gesamtmasse (kg) ¹	7.490 (7.800) ²	10.000	7.490 (7.800) ²	10.000
	Masse in fahrber. Zustand (kg) ¹	6.045	6.570	6.155	6.640
	Zuladung (kg) ¹	1.445 (1.755)	3.430	1.335 (1.645)	3.360
	Anhängelast mit Kugelkopf starr/abnehmbar (kg)	3.500	3.500	3.500	3.500
	zul. Zuggesamtgewicht mit Kugelkopf starr/abnehmbar (kg)	10.990	13.500	10.990	13.500
ABMESSUNGEN	Gesamtlänge (mm)	8.280	8.280	8.580	8.580
	Gesamtbreite (mm)	2.400	2.400	2.400	2.400
	Gesamthöhe (mm)	3.460	3.460	3.460	3.460
	Radstand (mm)	4.185	4.185	4.455	4.455
	Lounge-Sitzbank links (mm)	1.440 x 1.000	1.440 x 1.000	1.740 x 1.000	1.740 x 1.000
	Couch rechts (mm)	880 x 650	880 x 650	880 x 650	880 x 650
	Heckbett (mm)	2 x 2.000 x 1.060	2 x 2.000 x 1.060	2 x 2.000 x 1.060	2 x 2.000 x 1.060
	Hubbett optional (mm)	2.000 x 1.300	2.000 x 1.300	2.000 x 1.300	2.000 x 1.300
	Garagentüre Beifahrerseite (Durchfahrt H x B in mm)	750 x 950 / 1.250 x 950	750 x 950 / 1.250 x 950	750 x 950 / 1.250 x 950	750 x 950 / 1.250 x 950
€	271.900,00 €	287.900,00 €	274.900,00 €	290.900,00 €	

Preise in Euro (inkl. 19 % MwSt.)

1) siehe Rückseite 2) Auflastung möglich

Bilder und Beschreibungen können aufpreispflichtige Optionen enthalten.

LOFT LINER 82 MQ

LOFT LINER 84 M



mit Rollergarage



mit Rollergarage

	IVECO Eurocargo 75 E 21	IVECO Eurocargo 100 E 22	IVECO Eurocargo 75 E 21	IVECO Eurocargo 100 E 22	
MOTOR	Reihendieselmotor (Zylinder)	4	6	4	6
	Hubraum (Liter)	4,5	6,7	4,5	6,7
	Leistung max. (kW/PS)	152 / 207	162 / 220	152 / 207	162 / 220
	Drehmoment max. (Nm)	750	800	750	800
	Emissionsklasse	EURO VI e	EURO VI e	EURO VI e	EURO VI e
MASSEN	Techn. zul. Gesamtmasse (kg) ¹	7.490 (7.800) ²	10.000	7.490 (7.800) ²	10.000
	Masse in fahrber. Zustand (kg) ¹	6.115	6.640	6.205	6.730
	Zuladung (kg) ¹	1.335 (1.645)	3.360	1.285 (1.595)	3.270
	Anhängelast mit Kugelkopf starr/abnehmbar (kg)	3.500	3.500	3.500	3.500
	zul. Zuggesamtgewicht mit Kugelkopf starr/abnehmbar (kg)	10.990	13.500	10.990	13.500
ABMESSUNGEN	Gesamtlänge (mm)	8.580	8.580	8.780	8.780
	Gesamtbreite (mm)	2.400	2.400	2.400	2.400
	Gesamthöhe (mm)	3.460	3.460	3.460	3.460
	Radstand (mm)	4.455	4.455	4.455	4.455
	Lounge-Sitzbank links (mm)	1.250 x 1.000	1.250 x 1.000	1.440 x 1.000	1.440 x 1.000
	Couch rechts (mm)	880 x 650	880 x 650	880 x 650	880 x 650
	Heckbett (mm)	2.000 x 1.630	2.000 x 1.630	2.000 x 1.630	2.000 x 1.630
	Hubbett optional (mm)	2.000 x 1.300	2.000 x 1.300	2.000 x 1.300	2.000 x 1.300
	Garagentüre Beifahrerseite (Durchfahrt H x B in mm)	750 x 750 / 1.250 x 950	750 x 750 / 1.250 x 950	750 x 950 / 1.250 x 950	750 x 950 / 1.250 x 950
€	278.900,00 €	295.900,00 €	276.900,00 €	292.900,00 €	

Preise in Euro (inkl. 19 % MwSt.)

1) siehe Rückseite 2) Auflastung möglich

LOFT LINER 100 GQ



Länge: ≤ 3,55 m*
Höhe: ≤ 1,48 m*


IVECO Eurocargo 120 E 28


MOTOR	
Reihendieselmotor (Zylinder)	6
Hubraum (Liter)	6,7
Leistung max. (kW/PS)	207 / 280
Drehmoment max. (Nm)	1.000
Emissionsklasse	EURO VI e
MASSEN	
Techn. zul. Gesamtmasse (kg) ¹	11.990
Masse in fahrber. Zustand (kg) ¹	7.950
Zuladung (kg) ¹	4.040
Anhängelast mit Kugelkopf starr/abnehmbar (kg)	3.500 / 2.910
zul. Zuggesamtgewicht mit Kugelkopf starr/abnehmbar (kg)	15.490 / 14.900
ABMESSUNGEN	
Gesamtlänge (mm)	9.990
Gesamtbreite (mm)	2.500
Gesamthöhe (mm)	3.680
Radstand (mm)	5.000
Lounge-Sitzbank links (mm)	1.250 x 1.000
Couch rechts (mm)	900 x 650
Heckbett (mm)	2.080 x 1.630
Hubbett optional (mm)	2.100 x 1.300
Heckklappe elektrisch (Durchfahrt H x B in mm)	1.570 x 2.100
€	349.900,00 €

Preise in Euro (inkl. 19 % MwSt.)

¹⁾ siehe Rückseite

Bilder und Beschreibungen können aufpreispflichtige Optionen enthalten.

ANTRIEB	Basisfahrzeug MORELO LOFT: IVECO Daily		7,2 t / 7,49 t
	Turbodieselmotor mit Heckantrieb		3,0 Liter, 129 kW / 175 PS
	Kraftstofftank in Liter		90
	Emissionsklasse EURO VI e		AdBlue, 20 Liter
	Schaltgetriebe		6-Gang
Drehstrom-Lichtmaschine		14 V / 250 A ³ / 3.080 W	
FAHRWERK	Ganzjahresreifen (Continental Vanco Four Season) 		225 / 75 R 16
	Scheibenbremsen an Vorder- und Hinterachse		■
	Pannen-Set mit Warndreieck, Verbandskasten, Warnleuchte, Unterlegkeil und Reifenfüllset		■
Vorderachslast bis 2.900 kg		■	
FAHR SICHERHEIT	Elektronisch geregeltes Anti-Blockier-System (ABS)		■
	Antriebs-Schlupf-Regelung (ASR)		■
	Elektronisches Stabilitäts-Programm (ESP)		■
	Tempomat		■
	Aktives Reifendruckkontrollsystem		■

ANTRIEB	Basisfahrzeuge LOFT LINER: IVECO Eurocargo				
		75 E 21	100 E 22	120 E 28	
	Turbodieselmotor mit Heckantrieb	4,5 Liter, 152 kW / 207 PS	6,7 Liter, 162 kW / 220 PS	6,7 Liter, 207 kW / 280 PS	
	Differenzialsperre	■	■	■	
	Kraftstofftank in Liter	190	190	190	
	Emissionsklasse EURO VI e	AdBlue, 30 Liter	AdBlue, 30 Liter	AdBlue, 30 Liter	
	Automatisiertes Schaltgetriebe	6-Gang	6-Gang	6-Gang	
	Drehstrom-Lichtmaschine	28 V / 120 A / 3.360 W	28 V / 120 A / 3.360 W	28 V / 120 A / 3.360 W	
	Drehstrom-Lichtmaschine 12 Volt zusätzlich	14 V / 80 A / 1.120 W	14 V / 80 A / 1.120 W	14 V / 80 A / 1.120 W	
	Motorwärmetauscher	■	■	■	
Klimaanlage Fahrerhaus	■	■	■		
FAHRWERK	Bereifung Hinterachse mit Traktionsprofil 		225 / 75 R 17,5	245 / 70 R 17,5	285 / 70 R 19,5
	Zweikreis-Druckluftbremse und Motorbremse		■	■	■
	Scheibenbremsen an Vorder- und Hinterachse		■	■	■
	Luftfederung nur Hinterachse mit Funktion „Heben und Senken“		■	×	×
	Luftfederung an Vorder- und Hinterachse mit Funktion „Heben und Senken“		×	■	■
	Pannen-Set mit Warndreieck, Verbandskasten, Warnleuchte und Unterlegkeil		■	■	■
FAHR SICHERHEIT	Elektronisch geregeltes Anti-Blockier-System (ABS)		■	■	■
	Antriebs-Schlupf-Regelung (ASR)		■	■	■
	Elektronisches Stabilitäts-Programm (ESP)		■	■	■
	Spurhalteassistent		■	■	■
	Notbremsassistent		■	■	■
	Abstandsregeltempomat		■	■	■
	Unterfahrschutz		■	■	■
	Tempomat		■	■	■

■ Serienausstattung × nicht erhältlich 3) Bei Option Retarder nur 220 A

COCKPIT	Pilotensitze drehbar, mit Armlehnen und integriertem Gurtsystem
	Isolier-Plissee hinter Windschutzscheibe, mit elektrischer Betätigung, Sichtschutz, Verdunkelung und Sonnenblende
	Panorama-Verbundglas-Windschutzscheibe, getönt
	Flächenbündige, isolierverglaste Fahrerhaus-Seitenscheiben, mit manueller Betätigung
	Lenkrad in Höhe und Neigung verstellbar
	Außenspiegel (inkl. Weitwinkel- und Bordsteinspiegel) und Scheibenwischeranlage, im Reisebus-Stil
	1 x USB-Ladebuchse und 2 x 230 Volt Steckdose seitlich
	Optimierte Schallisolierung Motorraum
	Fahrerhausbereich komplett isoliert, neuartiges GFK-Modul
	Premium-Cockpit mit Lederverkleidung, Cupholder, Kühlfach regelbar und Ambientebeleuchtung
LICHT	Halogen-Hauptscheinwerfer mit optischer Linse und zusätzlichem Fernlicht
	Nebelscheinwerfer
	Tagfahrlicht in LED-Technik
KABINENAUFBAU	Seitenwände und Dach in 42 mm Wandstärke, davon 38 mm geschlossenzelliger RTM-Hartschaum
	Aluminium-Dachprofileleisten mit Regenwasserführung zur Reduzierung von Seitenwandverschmutzung
	Seitenwände in Alu-RTM-Alu-Sandwichbauweise, glatt und hochglänzend
	Dach in GFK-RTM-Alu-Sandwichbauweise, mit Hagelschutz und geringer Wärmeleitfähigkeit
	Unterboden in GFK-RTM-GFK-Sandwichbauweise, korrosions- und holzfrei
	Kältebrückenfreie Wandverbindungstechnik, mittels hochverdichteter PU-Hartleisten
	Blitzschutz durch Faraday'schen Käfig
	Doppelboden beheizbar, seitlich über Außenklappen zugänglich, Höhe 366 mm (LOFT) / 420 mm (LOFT LINER bis 10 t Chassis) / 480 mm (LOFT LINER ab 12 t Chassis)
	Eingangstüre extrabreit mit Fernbedienung, Fenster mit Verdunkelungsrollo und Fliegengitter (LOFT)
	Eingangstüre „TOP-Class“ extrabreit mit Codeschloß und Fernbedienung, Fenster mit Verdunkelungsrollo und Fliegengitter (LOFT LINER)
	Einstiegsstufe innen, beheizt
	Einstiegsstufe außen 2-stufig, elektrisch ausfahrbar mit Sicherheits-Schaltung (LOFT)
	Einstiegsstufe außen 3-stufig, elektrisch ausfahrbar mit Sicherheits-Schaltung (LOFT LINER)
	Heckgarage mit Garagentüre rechts und links, Bodenschienen mit Verzurrösen und 230 Volt Steckdose (nicht bei LOFT LINER 100 GQ)
	Heckwand in Glasfaserverbund-Sandwichbauweise, mit PU-Schaumkern
	Kunststofffenster im Wohnraum doppelverglast und getönt, mit Verdunkelungsplissee und Fliegenrollo
	Vollkommen holzfreie Aufbaustruktur
Vorderfront und Seitenschürzen, aus hochstabilem Glasfaserverbundmaterial	
Außenapplikation in schwarz	

WOHNEN + SCHLAFEN

- Bodenbelag aus pflegeleichtem und hochwertigem PVC
- Wohnraumboden eben, vom Heck bis zum Armaturenbrett
- Dachluke mit Fliegenrollo und Verdunkelungsplissee im Schlafrum
- Doppelverglastes Midi-Dachfenster im Wohnraum, Fliegenrollo und Verdunkelungsplissee
- Lichtbaldachine mit LED-Spots, inklusive indirekter Beleuchtung, dimmbar
- Heckbett mit Mehrzonen-Matratze und Federlattenrost
- Kleiderschränke mit LED-Beleuchtung
- Mikrofaserpolsterung einschließlich Fahrer- und Beifahrersitz
- Sitzgruppe mit ergonomisch geformter Polsterung, komfortabler Mehrschichtaufbau mit Diolenwattierung und Reißverschlüssen
- Ausziehbarer, stabiler Tisch, mit großem Verschiebbereich und Schichtstoffoberfläche
- Gläservitrine mit LED-Beleuchtung im Eingangsbereich, mit passendem Gläser Sortiment und Platz für TV-Flachbildschirm, inkl. kleinem Apothekerauszugsschrank
- Steckdosen in Wohn- und Schlafrum
- Wandverkleidung mit farblich abgestimmtem Teppich
- Elegante Faltstores

KÜCHE

- 177 Liter Kompressor-Kühlschrank mit separatem Frosterfach, Kühlschrankfront dunkel verspiegelt
- Morelosan-Küchenarbeitsplatte mit nahtlos eingeformtem Spül- und Restebecken sowie Haushaltsabflüssen (nicht bei Q-Grundrissen)
- Morelosan-Küchenarbeitsplatte mit nahtlos eingeformtem Spülbecken sowie Haushaltsabflüssen (nur bei Q-Grundrissen)
- Dreiflamm-Luxus-Gasherd, versenkt eingebaut, mit Automatikzündung und Glasabdeckung (nicht bei Q-Grundrissen)
- Zweiflamm-Luxus-Gasherd, versenkt eingebaut, mit Automatikzündung und Glasabdeckung (nur bei Q-Grundrissen)
- Einhebel-Mischarmatur, in Chrom
- Schubladen mit SuperSoft-Einzug und Besteckeinsatz
- Ausziehbarer Abfallsammler mit zwei herausnehmbaren Behältern
- Dachluke mit Fliegenrollo und Verdunkelungsplissee
- LED-Spots im Lichtbaldachin
- Steckdosen, 2 x 230 Volt

BADEZIMMER

- Separater Toilettenraum (ausgenommen F- und Q-Grundrisse)
- Dachluke mit Fliegenrollo und Verdunkelungsplissee
- Waschtisch mit nahtlos eingeformtem Waschbecken, Push-Open-Ventil sowie Haushaltsabfluss
- Einhebel-Mischarmatur, in Chrom
- Seifenspender, Becherhalter und Handtuchhaken
- Wandschrank mit Beleuchtung
- Separate Dusche mit Wandstange und höhenverstellbarer Brause, mit Trockenstange
- Cassetten-Toilette
- Toilettenpapierhalter und Toilettenbürste
- Geräumiger Kleiderschrank mit LED-Beleuchtung
- LED-Spots
- Steckdosen, 2 x 230 Volt

VERSORGUNG

- Gasflaschenraum für 2 x 11 kg nebeneinander, mit Gasregler, Schlauchbruchsicherung, Gasfilter und Flaschenumschaltautomatik
- Warmwasser-Gas-Zentralheizung 5.500 Watt mit thermostatischer Regelung, automatischem Entlüftungsventil und Rücklauf-Strangsperr
- Elektrische Heizpatrone 230 Volt, bis 3.000 Watt
- Heizkreislauf der Heckgarage regelbar
- Integrierter Warmwasserboiler zur Versorgung aller Entnahmestellen
- Frischwassertank ca. 300 Liter, Abwassertank ca. 200 Liter, im beheizten Doppelboden (LOFT)
- Frischwassertank ca. 360 Liter, Abwassertank ca. 250 Liter, im beheizten Doppelboden (LOFT LINER)
- Abwassertankentleerung durch Ablasshahn mit großem Querschnitt im beheizten Doppelboden und Abwasser-Ablassschlauch mit Bajonettanschluss
- Abwasserleitungen in haustechnisch ähnlicher Ausführung
- Spülanschlüsse für Abwasser- und für optionalen Fäkalientank
- Zentrale Druckwasserversorgung

ELEKTRONIK

- Steckdose 230 Volt in Garage
- Steckdose 12 Volt in Elektrofach (LOFT)
- 230 Volt-CEE-Einspeisung mit isolierter Bodendurchführung
- Gel-Batterie 140 Ah im Zwischenboden, inklusive Batterie-Überwachungssystem mit Schutz vor Überlastung und Tiefentladung
- Ladeautomatik mit elektronischer Regelung und Batterietemperaturfühler, max. Ladestrom 25 A

BORDELEKTRONIK

- Zentrales Steuer- und Control-Panel
- Abschaltung der Bordelektrik bei Unterspannung oder Übertemperatur
- Bordelektronik mikroprozessorgesteuert
- Tasten zum Ein- und Ausschalten der Beleuchtung, Wasserpumpe und Sonderausstattung, inklusive Hauptschalter für alle Verbraucher
- Alarmeinrichtungen für „Ausgefahrene Trittstufe“, „Frischwassertank leer“, „Reserve-Gasflasche in Betrieb“ und diverse andere
- LCD-Bedienpaneel zum Überwachen der Außen- und Innentemperatur, Außenstromzufuhr, Batterien-Parallelschaltung, Batteriespannung der Fahrzeug- und Aufbauabatterie
- LCD-Bedienpaneel zum Überwachen von Abwassertank, Frischwassertank, Gasfüllstand (nur in Verbindung mit Gastank) und Lade- und Entladestrom, Datum und Uhrzeit mit Weckfunktion

LOFT

LOFT LINER



	Artikel / Gewicht ¹	IVECO Daily		
FAHRWERK IVECO DAILY	018176 / 26	Daily „wide axle“ Vorderachse (Spurbreite Vorderachse + 200 mm)	7.790,00 €	
	011217 / 128	Retarder Original IVECO (Serientank nur 70 Liter, Lichtmaschine 220 A)	8.590,00 €	
	018152 / 120	Kraftstofftank ca. 200 Liter (anstelle Serientank) ³	2.590,00 €	
	018214D / 25	Luftfederung Hinterachse	6.390,00 €	
	018212D / 63	Luftfederung Vorder- und Hinterachse, „Auto-Level“ und diverse Sonderfunktionen (nur in Verbindung mit Leichtmetallfelgen)	10.550,00 €	
	018225 / 05	Active-Air Fahrwerk (nur in Verbindung mit Luftfederung Vorderachse + Hinterachse)	5.450,00 €	
	018186 / 08	Leichtmetallfelgen MORELO Silver Vorderachse mit Spurverbreiterung und Stahlfelgen mit Radzierblenden Hinterachse	3.090,00 €	
	018186-01 / 08	Leichtmetallfelgen MORELO Graphite Vorderachse mit Spurverbreiterung und Stahlfelgen mit Radzierblenden Hinterachse	3.090,00 €	
	018187 / 08	Leichtmetallfelgen MORELO Silver Vorderachse und Hinterachse außen, jeweils mit Spurverbreiterung, Stahlventile	4.490,00 €	
	018187-01 / 08	Leichtmetallfelgen MORELO Graphite Vorderachse und Hinterachse außen, jeweils mit Spurverbreiterung, Stahlventile	4.490,00 €	
	017200 / 12	Radzierblenden Edelstahl 16“ für Stahlfelgen	750,00 €	
	018170D / 08	Spurverbreiterung Vorderachse nur für Stahlfelge	650,00 €	
	018181 / 16	Spurverbreiterung Hinterachse nur für Stahlfelge	950,00 €	
	018103 / 34	Anhängerkupplung bis 3.500 kg, starr (nur in Verbindung mit Chassis-Paket)	1.790,00 €	
	018099D / 41	Anhängerkupplung bis 3.500 kg, starr (inkl. elektrische und technische Vorbereitung)	2.590,00 €	
	018120D / 03	Aufpreis für Anhängerkupplungskopf abnehmbar (nur in Verbindung mit Anhängerkupplung)	590,00 €	
	017002 / 0	LED-Frontscheinwerfer 12 Volt, Abblend- / Fernlicht und Blinker, (nur in Verbindung mit Luftfederung HA)	2.290,00 €	
	018254 / 99	Hubstützenanlage mit automatischer Nivellierung ² inkl. Touchdisplay	9.490,00 €	
	018321 / 55	Reserverad auf Stahlfelge mit Halter unter Heckabsenkung	550,00 €	
	017307 / 04	Lenkrad abnehmbar, zur besseren Drehung des Fahrersitzes und Diebstahlschutz	1.090,00 €	
	020438 / 04	Garagentüre Fahrerseite 1.150 x 950 mm (nicht für 79 F und 82 FB)	950,00 €	
	CHASSIS-PAKET	011319 / 78	Chassis-Paket IVECO für 70 C 18	15.700,00 €
			- Motorvariante C 21, 152 kW / 207 PS	
		- Zulässiges Gesamtgewicht 7.490 kg		
		- ZF 8-Gang Wandlergetriebe		
		- Lederlenkrad mit Multifunktionstasten (nicht abnehmbar)		
		- Klimaanlage Fahrerhaus		
		- Elektrische und technische Vorbereitung für Anhängerkupplung		
		- Motorwärmetauscher		
		- Differenzialsperre für Hinterachse		
		- LED-Rückleuchten mit Chromring		
FAHR-SICHERHEITSPAKET	011280 / 20	Fahr-Sicherheitspaket	7.890,00 €	
		- Elektrische Feststellbremse		
		- Notbremsassistent, Abstandsregeltempomat		
		- Aktiver Spurhalteassistent mit Warntongeber		
		- Traction PLUS mit Bergabfahrhilfe		

Preise in Euro (inkl. 19 % MwSt.)

1) Gewicht in kg 2) nur in Verbindung mit Elektro-Paket 3) durch Verwendung der Originaltanksonde wird ein Füllstand über 150 ltr. als „voll“ angezeigt!

MORELO LOFT . LOFT LINER | SONDERAUSSTATTUNG

FAHRWERK IVECO EUROARGO . COCKPIT

Artikel / Gewicht ¹		IVECO Eurocargo
018131E / 12	Elektrische und technische Vorbereitung für Anhängerkupplung (Nachrüstung kostenintensiv)	1.190,00 €
018099E / 47	Anhängerkupplung bis 3.500 kg, starr (inkl. elektrische und technische Vorbereitung)	2.590,00 €
018120E / 03	Aufpreis für Anhängerkupplungskopf abnehmbar (nur in Verbindung mit Anhängerkupplung)	590,00 €
017018 / 0	LED-Frontscheinwerfer 24 V, Abblend- / Fernlicht und Blinker	2.290,00 €
018255 / 120	Hubstützenanlage mit automatischer Nivellierung ² inkl. Touchdisplay	9.590,00 €
017304 / 04	Lederlenkrad MoreloExklusiv abnehmbar, zur besseren Drehung des Fahrersitzes und Diebstahlschutz	1.790,00 €
017200E / 13	Radzierblenden Edelstahl für Stahlfelgen	850,00 €
018319 / 80	Reserverad auf Stahlfelge mit Halter unter Heckabsenkung	950,00 €
021045 / 05	Druckluftanschluss hinter Schürzenklappe	550,00 €
020435 / 04	Garagentüre Fahrerseite 1.250 x 950 mm	950,00 €

Artikel / Gewicht ¹		alle Modelle
017416 / 0	Digitales Rückspiegelsystem mit Bugspiegel- und Bordsteinkamera je auf Fahrer- und Beifahrerseite (statt Serienspiegel): 15" Bildschirm an der A-Säule auf Fahrer- und Beifahrerseite als Rückspiegel, 7" Bildschirm an der A-Säule auf Fahrer- und Beifahrerseite als Bug- und Bordsteinspiegel Controller zur Einstellung der Sichtfelderweiterung	9.950,00 €
052032 / 04	Sitzheizung für Seriensitze	850,00 €
052130 / 45	Luxus-Fahrerhaus-Schwingsitze luftgefedert, mit Lordosenstütze, Armlehnen und Sitzheizung	4.390,00 €
052350 / 45	Luxus-Fahrerhaus-Schwingsitze luftgefedert, mit Lordosenstütze, Armlehnen, Belüftung und Sitzheizung (nur mit Option Polsterung Leder)	5.090,00 €
024959 / 05	Flächenbündige, isolierverglaste Fahrerhaus-Seitenscheiben, mit elektrischer Betätigung	1.350,00 €
021039 / 06	Doppelhorn-Druckluftfanfare (nur in Verbindung mit Luxus-Fahrerhaus-Schwingsitze)	1.090,00 €
031909 / 01	USB-Steckdose am Armaturenbrett	260,00 €
017508 / 20	Zusatzdämmung im Motorraum und zusätzliche Geräuschisolierung für Radkästen und Seitenwände im Motorbereich	1.690,00 €



Preise in Euro (inkl. 19 % MwSt.)

1) Gewicht in kg 2) nur in Verbindung mit Elektro-Paket

Bilder und Beschreibungen können aufpreispflichtige Optionen enthalten.

Artikel / Gewicht ¹		alle Modelle
022026 / 50	Dachmarkise elektrisch 5,0 m, mit LED-Beleuchtung, dimmbar mit Fernbedienung ²	3.190,00 €
022028 / 60	Dachmarkise elektrisch 6,0 m, mit LED-Beleuchtung, dimmbar mit Fernbedienung ²	3.290,00 €
022051 / 03	LED-Beleuchtung für Dachprofil fahrerseitig, dimmbar mit Fernbedienung	950,00 €
020554 / 15	Eingangstüre „TOP-Class“ extrabreit mit Codeschloß und Fernbedienung, Fenster mit Verdunkelungsrollo und Fliegengitter (LOFT)	1.690,00 €
025264 / 07	Midi-Heki-Dachfenster im Schlafraum (statt Serien-Dachluke)	850,00 €
025265 / 13	Panorama-Dachfenster, Heki 3, im Schlafraum (statt Serien-Dachluke)	1.590,00 €
025266 / 08	Panorama-Dachfenster, Heki 3 im Wohnraum (statt Serien-Dachluke)	1.190,00 €
037500 / 07	Safe mit elektronischer Verriegelung, automatisches Schließsystem mit Motorantrieb, 8,3 Liter Volumen	450,00 €
020331 / 05	Außendekor in Carbon-Optik für Seitenwände und Frontmaske (PALACE Style)	2.290,00 €
031945 / 05	Stauraumbeleuchtung	750,00 €
021030 / 03	Parksensoren hinten	950,00 €
020110 / 12	Alu-Riffelblech für Heckgaragenboden (nur bei Rollergarage)	750,00 €
020481 / 50	Fahrradlift für zwei Fahrräder mit Ladesteckdose für e-Bikes (nur für LOFT LINER 100 GQ)	3.190,00 €
020131 / 04	Zurrschienenpaket mit 3 zusätzlichen Verzurrstreben inkl. je 3 Verzurrösen in Heckgarage, jeweils auf Fahrer- und Beifahrerseite (nur für LOFT LINER 100 GQ)	790,00 €
036112 / 03	Kleiderstange in Heckgarage (nur bei Rollergarage)	350,00 €
031062 / 10	Zentralverriegelung für Stauraumklappen, außer Gasklappe und Eingangstür (nur für LOFT)	3.090,00 €
031061 / 10	Zentralverriegelung für Stauraumklappen, außer Gasklappe und Eingangstür (nur für LOFT LINER)	2.190,00 €
020314 / 05	Beleuchtetes MORELO-Logo an Frontmaske	750,00 €
<hr/>		
043105 / 15	Küchenarbeitsplatte in Mineralwerkstoff, matt-finish, flächenbündige Abdeckung, verschiedene Dessins	1.590,00 €
043406 / 20	Mikrowelle mit Heißluft- und Grill-Funktion	990,00 €
043057 / 32	Luxus-Geschirrspülmaschine als Auszug unter Kochmulde (230 Volt-Betrieb über Außenanschluss, nicht bei Doppelauszug)	2.390,00 €
043275 / 05	Doppelauszug unter Küchenmulde statt Tür (nicht in Verbindung mit Geschirrspüler)	550,00 €
043268 / 05	Nespressomaschine mit Ablageboard und 230 Volt Steckdose ² und Kapselhalter	590,00 €
025167 / 05	Ventilator-Dachluke anstelle Serien-Dachluke	950,00 €
045611 / 20	177 Liter AES-Kühlschrank mit separatem Frosterfach, Kühlschrankfront dunkel verspiegelt, mit automatischer und manueller Energiewahl und Gas-Backofen (statt Serie)	2.090,00 €
043470 / 08	SILWY Gläser Sortiment: magnetische Wein- und Sektgläser im Dinettenoberschrank und Kaffeetassen, Whiskey- und Wassergläser im Küchenoberschrank, je 4 Stück mit MORELO Logo (statt Serie)	1.090,00 €

KABINENAUFBAU

KÜCHE

EXPERTENTIPP

GLASKLARE VORTEILE

WIR SORGEN FÜR DURCHBLICK

Ob Einscheiben- oder Verbundsicherheitsglas: Mit über 33 Jahren Erfahrung beim Thema Glas meistern wir für Sie jeden Steinschlag, Riss und jeden Glasbruch.

Mobile Erneuerung aller Scheiben Ihres Wohnmobils – auch am Urlaubsort

Steinschlagreparaturen
Wohnmobilglas in Erstaussatterqualität
Erfahrene, spezialisierte Monteure
Unterstützung im Versicherungsfall
Alle Leistungen mit Garantie

Kleiner Steinschlag oder großer Riss? Reparatur, Aufbereitung oder Austausch der Glasscheibe? Bei der Verglasung von Wohnmobilen macht uns so schnell keiner etwas vor. Gerne unterstützen wir Sie mit Ihrem MORELO auch direkt vor Ort im Urlaub: Egal ob Triest, Tegernsee oder Timmendorfer Strand.

www.zentrale-autoglas.de

ZENTRALE AUTOGLAS
Die Womo Profis



Preise in Euro (inkl. 19 % MwSt.)

¹⁾ Gewicht in kg ²⁾ nur in Verbindung mit Elektro-Paket

	Artikel / Gewicht ¹		alle Modelle
WOHNEN	050601 / 05	Wand- und Deckenbespannung in Kunstleder	1.890,00 €
	036600 / 0	Dekoränderung Möbelfronten (Preis pro Stück, Position und Anzahl frei wählbar, mit Ausnahme gebogene Oberschränklappen)	150,00 €
	035361 / 86	Bar-Sitzgruppe (Beifahrerseite) mit verstellbarem Einzelsitz und Sitzbank (inklusive einer zusätzlichen Personen-Zulassung, nicht für 79 L, 84 M, Q-Grundriss)	2.590,00 €
	035983 / 40	Gurtplatz für 1 Person mit Einzelsitzbank	990,00 €
	035984 / 45	Gurtplätze für 2 Personen mit Multifunktionscouch	1.090,00 €
	042204 / 07	Tischsäule höhenverstellbar mit Auflagepolster (nur bei Lounge-Sitzgruppe)	990,00 €
	042899 / 0	Stilwelt CASHMERE: Holzdekor in Aralie Sen mit lichtgrauen Möbelfronten	1.190,00 €
	042911 / 35	Wohnwelt NOVEL: zum Wohnraum geöffnete Sitzbank, Küchenarbeitsplatte in Mineralwerkstoff, Doppelspülbecken und großzügiger Arbeitsfläche, Vollauszüge im Küchenunterschrank, Nespressomaschine und 230 Volt Steckdose ² und Kapselhalter (nicht bei Q-Grundriss)	5.790,00 €
BADEZIMMER	036002 / 12	Cassetten-Toilette in Keramik, inklusive SOG-Toilettenentlüftung (nicht in Verbindung mit Festtank-Toilette)	550,00 €
	036133 / 43	Festtank-Toilette in Keramik mit ca. 200 Liter Fäkalientank (LOFT)	3.090,00 €
	036135 / 43	Festtank-Toilette in Keramik mit ca. 250 Liter Fäkalientank (LOFT LINER)	3.090,00 €
	036093 / 06	Toilettentür mit satinierter Glasfüllung (nicht bei Q-Grundriss)	550,00 €
	036025 / 06	Toilettenerhöhung / Sockel 50 mm für Festtanktoilette	450,00 €
	025268 / 05	Ventilator-Dachluke anstelle Serien-Dachluke	950,00 €
SCHLAFEN	052207 / 34	Hubbett mit elektrischer Betätigung	2.590,00 €
	036256 / 05	Mehrzonen-Evo-Pore-Matratze und "Watergel"-Oberschicht im Hubbett	650,00 €
	036235 / 05	Heckbett mit Mehrzonen-EvoPore-Matratze und "Watergel"-Oberschicht inkl. Komfort-Unterfederung	950,00 €
	036350 / 07	Liegewiese für L-Grundrisse, inkl. Komfort-Unterfederung, Mehrzonen-EvoPore-Matratze und „Watergel“-Oberschicht	2.090,00 €
	036351 / 40	Liegewiese für M-Grundrisse, inkl. zusätzlichen Schränken im Schlafraum, umlaufenden Oberschränken, Komfort-Unterfederung, Mehrzonen-EvoPore-Matratze und „Watergel“-Oberschicht (nicht bei Q-Grundriss)	3.090,00 €

DOMETIC
FRESHJET 3000

KRAFTVOLL UND LEISE

Die Dometic FreshJet 3000 ist mit einem innovativen zweizylindrigen Inverterkompressor ausgestattet. Die patentierte Technologie minimiert Vibrationen und ist wesentlich leistungsstärker als konventionelle Kompressorausführungen.





Dank intelligentem Design auf höchstem Niveau spielt die FreshJet 3000 in einer eigenen Liga und verschafft Wohnmobilreisenden frische und kühle Luft auf Knopfdruck.

dometic.com

Preise in Euro (inkl. 19 % MwSt.)

1) Gewicht in kg 2) nur in Verbindung mit Elektro-Paket

Bilder und Beschreibungen können aufpreispflichtige Optionen enthalten.

MORELO LOFT . LOFT LINER | SONDERAUSSTATTUNG

VERSORGUNG . AMBIENTE + DEKO . DIENSTLEISTUNG

	Artikel / Gewicht ¹	alle Modelle	
VERSORGUNG	034225 / 01	Zentrale Filtereinheit zur Reinigung und Entkalkung der Frischwasserversorgung	1.090,00 €
	034202 / 03	Außendusche vor Hinterachse auf Fahrerseite	390,00 €
	035990 / 05	Umpumpfunktion von Abwasser in Fäkalientank (nur bei Festtank-Toilette)	1.090,00 €
	018143 / 02	Drucksensoren zur präzisen Füllstandmessung von Frisch- und Abwassertank	750,00 €
	018142 / 03	Drucksensoren zur präzisen Füllstandmessung von Frisch-, Abwasser- und Fäkalientank	1.050,00 €
	018145 / 02	Bluetoothbox für App-Anbindung zum Auslesen der Füllstände (nur in Verbindung mit den Drucksensoren)	750,00 €
	036024 / 03	Elektrischer Ablassschieber für Abwassertank	950,00 €
	036024-01 / 03	Elektrischer Ablassschieber für optionalen Fäkalientank	950,00 €
	036096 / 01	Unterflurkamera bei Ablassschieber	1.390,00 €
	033022 / 02	Gas-Alarm zur Wohnraumüberwachung	550,00 €
	034190 / 03	Wärmeregler im Schlafzimmer	550,00 €
	044000 / 14	Fußbodenheizung in Wohnraum und Badezimmer	2.790,00 €
	018600 / 15	Diesel-Standheizung, mit komfortabler Dauerheizfunktion über Wärmetauscher (5.200 Watt) inklusive Zeitschaltuhr	3.290,00 €
	033026 / 03	Gasaußenanschluss, auf Beifahrerseite in Außenwand	350,00 €
	033009 / 88	Gastank 70 Liter, mit Fern-Befüllung in der Seitenwand und Füllstandanzeige	2.790,00 €
	033007 / 111	Gastank 120 Liter, mit Fern-Befüllung in der Seitenwand und Füllstandanzeige	2.990,00 €
	033015 / 145	Gastank 150 Liter, mit Fern-Befüllung in der Seitenwand und Füllstandanzeige im Display des Kontrollpanels (nur Loft LINER, wenn bautechnisch möglich)	3.150,00 €
023103 / 77	Benzin-Generator 2.600 Watt Dauerleistung mit 10 Liter Benzintank, fest eingebaut	5.390,00 €	
034206 / 20	Frischwassertank ca. 410 Liter / Abwassertank ca. 280 Liter / Fäkalientank ca. 280 Liter anstelle Serientanks (nur für LOFT LINER)	1.550,00 €	
AMBIENTE + DEKO	050100 / 0	Polsterung Mikrofaser in verschiedenen Dessins	Serie
	050507 / 20	Polsterung „Trendline“ Leder-Stoff-Kombination in verschiedenen Dessins	3.490,00 €
	050500 / 27	Polsterung Leder in verschiedenen Dessins	4.090,00 €
	050506 / 27	Polsterung Leder BiColor in verschiedenen Dessins	4.590,00 €
	051312 / 20	Wohnraumteppich in Sisal Sierra oder Velours Coco 830 beige, 865 graubraun und 2051 schoko	1.290,00 €
	051311 / 20	Wohnraumteppich Velours in Coco-Sonderfarbe	1.590,00 €
	051276 / 05	Dekopakete LEAF LINE, bestehend aus zusätzlichen 8 Kissen und LEAF LINE-Dekoschals anstelle Serie, verschiedene Dessins	890,00 €
	051271 / 03	Raffstores im Wohnraum, Falstores im Schlafrum	890,00 €
	051272 / 05	Raffstores in Wohn- und Schlafrum	1.390,00 €
	051280 / 05	Flächenvorhänge in Wohn- und Schlafrum	1.290,00 €
DIENSTLEISTUNG		Hochleistungs-Lackbeschichtung auf Keramikbasis für optimalen Lackschutz der Seitenwände, Front und Heck, optimale Pflege und Werterhalt des Fahrzeuges	
	020398 / 0	- MORELO LOFT und LOFT LINER	2.890,00 €
	020393 / 0	- MORELO LOFT LINER G-Fahrzeug	3.490,00 €
	020381 / 0	Anti-Korrosions-Beschichtung auf Wachsbasis für optimalen Rostschutz des Fahrzeugchassis und des Unterbodens (LOFT)	2.300,00 €
	020382 / 0	Anti-Korrosions-Beschichtung auf Wachsbasis für optimalen Rostschutz des Fahrzeugchassis und des Unterbodens (LOFT LINER)	2.600,00 €
090000 / 0	Fahrzeug-Übergabe im Werk mit umfangreicher Einweisung in deutscher Sprache und: Übergabeinspektion, Tankfüllung von Diesel- und Gastank, Gutscheine im Wert von über 100 €, Set MORELO Handtücher, 1 x MORELO Golfschirm, 2 x MORELO Basecap, Werksführung	1.890,00 €	

Preise in Euro (inkl. 19 % MwSt.)

¹⁾ Gewicht in kg

Bilder und Beschreibungen können aufpreispflichtige Optionen enthalten.



NEXT LEVEL REISEKOMFORT

Wie macht man First Class noch erstklassiger? Indem man das Beste nimmt und es noch besser macht. Der MORELO PALACE fasziniert mit besonders markantem, maskulinem und dynamischem Design. Die klare Linienführung verleiht Ihren Reisen eine elegante Note. Dank der extrabreiten WideAxle (optional) erleben Sie ein ganz neues Fahrgefühl. Und so gelangen Sie noch komfortabler an die schönsten Orte dieser Welt.

PALACE 85 L



PALACE 88 LB



PALACE 90 LS



PALACE 93 LSB



PALACE 90 M



PALACE 93 MB



PALACE 88 GQ



PALACE 90 G



PALACE

PALACE 85 L

PALACE 88 LB



mit Rollergarage



mit Rollergarage

IVECO Daily 70 C 18
7.490 kg

IVECO Daily 70 C 18
7.490 kg

	IVECO Daily 70 C 18 7.490 kg	IVECO Daily 70 C 18 7.490 kg	
MOTOR	Reihendieselmotor (Zylinder)	4	4
	Hubraum (Liter)	3,0	3,0
	Leistung max. (kW/PS)	129 / 175	129 / 175
	Drehmoment max. (Nm)	430	430
	Emissionsklasse	EURO VI e	EURO VI e
MASSEN	Techn. zul. Gesamtmasse (kg) ¹	7.490	7.490
	Masse in fahrber. Zustand (kg) ¹	5.350	5.420
	Zuladung (kg) ¹	2.140	2.070
	Anhängelast mit Kugelkopf starr/abnehmbar (kg)	3.500	3.500
	zul. Zuggesamtgewicht mit Kugelkopf starr/abnehmbar (kg)	10.700	10.700
ABMESSUNGEN	Gesamtlänge (mm)	8.690	8.990
	Gesamtbreite (mm)	2.400 / 2.500 ²	2.400 / 2.500 ²
	Gesamthöhe (mm)	3.490 ³	3.490 ³
	Radstand (mm)	4.750	4.900
	Lounge-Sitzbank links (mm)	1.440 x 1.000	1.740 x 1.000
	Couch rechts (mm)	1.250 x 650	1.250 x 650
	Heckbett (mm)	2 x 2.000 x 1.060 / 1.110 ²	2 x 2.000 x 1.060 / 1.110 ²
	Hubbett optional (mm)	2.000 x 1.300	2.000 x 1.300
	Garagentüre Beifahrerseite (Durchfahrt H x B in mm)	1.230 x 1.120	1.230 x 1.120
	267.900,00 € 5.000,00 €	272.900,00 € 5.000,00 €	

²⁾ Aufpreis XL-Breite (Zuladung abzgl. 40 kg)

Preise in Euro (inkl. 19 % MwSt.)

¹⁾ siehe Rückseite ³⁾ Bei Blattfederung HA + 100 mm

PALACE 90 LS

PALACE 93 LSB



mit Rollergarage



mit Rollergarage

IVECO Daily 70 C 18
7.490 kg

IVECO Daily 70 C 18
7.490 kg

MOTOR	PALACE 90 LS		PALACE 93 LSB	
	Reihendieselmotor (Zylinder)	4	4	4
	Hubraum (Liter)	3,0	3,0	3,0
	Leistung max. (kW/PS)	129 / 175	129 / 175	129 / 175
	Drehmoment max. (Nm)	430	430	430
Emissionsklasse	EURO VI e	EURO VI e	EURO VI e	
MASSEN	Techn. zul. Gesamtmasse (kg) ¹	7.490	7.490	7.490
	Masse in fahrber. Zustand (kg) ¹	5.500	5.600	5.600
	Zuladung (kg) ¹	1.990	1.890	1.890
	Anhängelast mit Kugelkopf starr/abnehmbar (kg)	3.500	3.500	3.500
	zul. Zuggesamtgewicht mit Kugelkopf starr/abnehmbar (kg)	10.700	10.700	10.700
ABMESSUNGEN	Gesamtlänge (mm)	9.190	9.490	9.490
	Gesamtbreite (mm)	2.400 / 2.500 ²	2.400 / 2.500 ²	2.400 / 2.500 ²
	Gesamthöhe (mm)	3.490 ³	3.490 ³	3.490 ³
	Radstand (mm)	4.900	5.100	5.100
	Lounge-Sitzbank links (mm)	1.440 x 1.000	1.740 x 1.000	1.740 x 1.000
	Couch rechts (mm)	1.250 x 650	1.250 x 650	1.250 x 650
	Heckbett (mm)	2 x 2.000 x 1.060 / 1.110 ²	2 x 2.000 x 1.060 / 1.110 ²	2 x 2.000 x 1.060 / 1.110 ²
	Hubbett optional (mm)	2.000 x 1.300	2.000 x 1.300	2.000 x 1.300
	Garagentüre Beifahrerseite (Durchfahrt H x B in mm)	1.230 x 1.120	1.230 x 1.120	1.230 x 1.120
	274.900,00 €	275.900,00 €	275.900,00 €	
	5.000,00 €	5.000,00 €	5.000,00 €	

²⁾ Aufpreis XL-Breite (Zuladung abzgl. 40 kg)

Preise in Euro (inkl. 19 % MwSt.)

¹⁾ siehe Rückseite ³⁾ Bei Blattfederung HA + 100 mm

Bilder und Beschreibungen können aufpreispflichtige Optionen enthalten.

PALACE 90 M

PALACE 93 MB



mit Rollergarage



mit Rollergarage

IVECO Daily 70 C 18
7.490 kg

IVECO Daily 70 C 18
7.490 kg

MOTOR	IVECO Daily 70 C 18		IVECO Daily 70 C 18	
	7.490 kg		7.490 kg	
	Reihendieselmotor (Zylinder)	4	4	4
	Hubraum (Liter)	3,0	3,0	3,0
	Leistung max. (kW/PS)	129 / 175	129 / 175	129 / 175
Drehmoment max. (Nm)	430	430	430	
Emissionsklasse	EURO VI e	EURO VI e	EURO VI e	
MASSEN	Techn. zul. Gesamtmasse (kg) ¹	7.490	7.490	7.490
	Masse in fahrber. Zustand (kg) ¹	5.500	5.600	5.600
	Zuladung (kg) ¹	1.990	1.890	1.890
	Anhängelast mit Kugelkopf starr/abnehmbar (kg)	3.500	3.500	3.500
	zul. Zuggesamtgewicht mit Kugelkopf starr/abnehmbar (kg)	10.700	10.700	10.700
ABMESSUNGEN	Gesamtlänge (mm)	9.190	9.490	9.490
	Gesamtbreite (mm)	2.400 / 2.500 ²	2.400 / 2.500 ²	2.400 / 2.500 ²
	Gesamthöhe (mm)	3.490 ³	3.490 ³	3.490 ³
	Radstand (mm)	4.900	5.100	5.100
	Lounge-Sitzbank links (mm)	1.440 x 1.000	1.740 x 1.000	1.740 x 1.000
	Couch rechts (mm)	1.250 x 650	1.250 x 650	1.250 x 650
	Heckbett (mm)	2.000 x 1.630	2.000 x 1.630	2.000 x 1.630
	Hubbett optional (mm)	2.000 x 1.300	2.000 x 1.300	2.000 x 1.300
	Garagentüre Beifahrerseite (Durchfahrt H x B in mm)	1.230 x 1.120	1.230 x 1.120	1.230 x 1.120
	274.900,00 €	275.900,00 €	275.900,00 €	
	5.000,00 €	5.000,00 €	5.000,00 €	

²⁾ Aufpreis XL-Breite (Zuladung abzgl. 40 kg)

Preise in Euro (inkl. 19 % MwSt.)

¹⁾ siehe Rückseite ³⁾ Bei Blattfederung HA + 100 mm

PALACE 88 GQ

PALACE 90 G



Länge: ≤ 2,75 m*
Höhe: ≤ 1,56 m*



Länge: ≤ 2,75 m*
Höhe: ≤ 1,56 m*

IVECO Daily 70 C 18
7.490 kg

IVECO Daily 70 C 18
7.490 kg

MOTOR	PALACE 88 GQ		PALACE 90 G	
	Reihendieselmotor (Zylinder)	4	4	4
	Hubraum (Liter)	3,0	3,0	3,0
	Leistung max. (kW/PS)	129 / 175	129 / 175	129 / 175
	Drehmoment max. (Nm)	430	430	430
Emissionsklasse	EURO VI e	EURO VI e	EURO VI e	
MASSEN	Techn. zul. Gesamtmasse (kg) ¹	7.490	7.490	7.490
	Masse in fahrber. Zustand (kg) ¹	5.540	5.720	5.720
	Zuladung (kg) ¹	1.950	1.770	1.770
	Anhängelast mit Kugelkopf starr/abnehmbar (kg)	2.500	2.500	2.500
	zul. Zuggesamtgewicht mit Kugelkopf starr/abnehmbar (kg)	10.700	10.700	10.700
ABMESSUNGEN	Gesamtlänge (mm)	8.990	9.540	9.540
	Gesamtbreite (mm)	2.400	2.400	2.400
	Gesamthöhe (mm)	3.490	3.490	3.490
	Radstand (mm)	4.750	5.100	5.100
	Lounge-Sitzbank links (mm)	1.250 x 1.000	1.440 x 1.000	1.440 x 1.000
	Couch rechts (mm)	900 x 650	1.250 x 650	1.250 x 650
	Heckbett (mm)	2.080 x 1.630	2.080 x 1.630	2.080 x 1.630
	Hubbett optional (mm)	2.000 x 1.300	2.000 x 1.300	2.000 x 1.300
	Heckklappe elektrisch (Durchfahrt H x B in mm)	1.570 x 2.000	1.570 x 2.000	1.570 x 2.000
	297.900,00 €		299.900,00 €	

Preise in Euro (inkl. 19 % MwSt.)

1) siehe Rückseite *) Zulässige Gesamtmasse beachten! Nur Smart mit Verbrennungsmotor, E-Smart nur auf Anfrage.

Bilder und Beschreibungen können aufpreispflichtige Optionen enthalten.



PALACE LINER 88 LB



PALACE LINER 93 LSB



PALACE LINER 93 MB



PALACE LINER 95 GB



PALACE LINER 99 GSB



PALACE LINER 103 GSB



PALACE LINER 110 GSB



Alle PALACE LINER sind in
XL-Breite.

PALACE LINER



PALACE LINER 88 LB



PALACE LINER 93 LSB



	Mercedes-Benz Atego 1230 L	Mercedes-Benz Atego 1230 L	
MOTOR	Reihendieselmotor (Zylinder)	6	6
	Hubraum (Liter)	7,7	7,7
	Leistung max. (kW/PS)	220 / 299	220 / 299
	Drehmoment max. (Nm)	1.200	1.200
	Emissionsklasse	EURO VI e	EURO VI e
MASSEN	Techn. zul. Gesamtmasse (kg) ¹	11.990	11.990
	Masse in fahrber. Zustand (kg) ¹	7.820	8.000
	Zuladung (kg) ¹	4.170	3.990
	Anhängelast mit Kugelkopf starr/abnehmbar (kg)	3.500 / 2.910	3.500 / 2.910
	zul. Zuggesamtgewicht mit Kugelkopf starr/abnehmbar (kg)	15.490 / 14.900	15.490 / 14.900
ABMESSUNGEN	Gesamtlänge (mm)	8.990	9.490
	Gesamtbreite (mm)	2.500	2.500
	Gesamthöhe (mm)	3.720	3.720
	Radstand (mm)	4.460	4.760
	Lounge-Sitzbank links (mm)	1.740 x 1.000	1.740 x 1.000
	Couch rechts (mm)	1.250 x 650	1.250 x 650
	Heckbett (mm)	2 x 2.000 x 1.110	2 x 2.000 x 1.110
	Hubbett optional (mm)	2.100 x 1.300	2.100 x 1.300
	Garagentüre Beifahrerseite (Durchfahrt H x B in mm)	1.230 x 1.120	1.230 x 1.120
	€	369.900,00 €	372.900,00 €

Preise in Euro (inkl. 19 % MwSt.)

¹⁾ siehe Rückseite

PALACE LINER 93 MB



mit Rollergarage

Mercedes-Benz Atego 1230 L

MOTOR	Reihendieselmotor (Zylinder)	6
	Hubraum (Liter)	7,7
	Leistung max. (kW/PS)	220 / 299
	Drehmoment max. (Nm)	1.200
	Emissionsklasse	EURO VI e
MASSEN	Techn. zul. Gesamtmasse (kg) ¹	11.990
	Masse in fahrber. Zustand (kg) ¹	8.100
	Zuladung (kg) ¹	3.890
	Anhängelast mit Kugelkopf starr/abnehmbar (kg)	3.500 / 2.910
	zul. Zuggesamtgewicht mit Kugelkopf starr/abnehmbar (kg)	15.490 / 14.900
ABMESSUNGEN	Gesamtlänge (mm)	9.490
	Gesamtbreite (mm)	2.500
	Gesamthöhe (mm)	3.720
	Radstand (mm)	4.760
	Lounge-Sitzbank links (mm)	1.740 x 1.000
	Couch rechts (mm)	1.250 x 650
	Heckbett (mm)	2 x 2.000 x 1.110
	Hubbett optional (mm)	2.100 x 1.300
	Garagentüre Beifahrerseite (Durchfahrt H x B in mm)	1.230 x 1.120
	€	372.900,00 €

Preise in Euro (inkl. 19 % MwSt.)

¹⁾ siehe Rückseite

Bilder und Beschreibungen können aufpreispflichtige Optionen enthalten.

PALACE LINER 95 GB

PALACE LINER 99 GSB



Länge: ≤ 2,75 m*
Höhe: ≤ 1,56 m*



Länge: ≤ 2,75 m*
Höhe: ≤ 1,56 m*

	Mercedes-Benz Atego 1230 L	Mercedes-Benz Atego 1530 L	Mercedes-Benz Atego 1230 L	Mercedes-Benz Atego 1530 L	
MOTOR	Reihendieselmotor (Zylinder)	6	6	6	6
	Hubraum (Liter)	7,7	7,7	7,7	7,7
	Leistung max. (kW/PS)	220 / 299	220 / 299	220 / 299	220 / 299
	Drehmoment max. (Nm)	1.200	1.200	1.200	1.200
	Emissionsklasse	EURO VI e	EURO VI e	EURO VI e	EURO VI e
MASSEN	Techn. zul. Gesamtmasse (kg) ¹	11.990	15.000	11.990	15.000
	Masse in fahrber. Zustand (kg) ¹	8.400	8.490	8.400	8.580
	Zuladung (kg) ¹	3.590	6.510	3.590	6.420
	Anhängelast mit Kugelkopf starr/abnehmbar (kg)	3.500 / 2.910	3.310 / 2.780	3.500 / 2.910	3.310 / 2.780
	zul. Zuggesamtgewicht mit Kugelkopf starr/abnehmbar (kg)	15.490 / 14.900	18.500 / 17.900	15.490 / 14.900	18.500 / 17.900
ABMESSUNGEN	Gesamtlänge (mm)	9.850	9.850	10.250	10.250
	Gesamtbreite (mm)	2.500	2.500	2.500	2.500
	Gesamthöhe (mm)	3.720	3.720	3.720	3.720
	Radstand (mm)	5.060	5.060	5.360	5.360
	Lounge-Sitzbank links (mm)	1.740 x 1.000	1.740 x 1.000	1.740 x 1.000	1.740 x 1.000
	Couch rechts (mm)	1.250 x 650	1.250 x 650	1.250 x 650	1.250 x 650
	Heckbett (mm)	2.080 x 1.630	2.080 x 1.630	2.080 x 1.630	2.080 x 1.630
	Hubbett optional (mm)	2.100 x 1.300	2.100 x 1.300	2.100 x 1.300	2.100 x 1.300
	Heckklappe elektrisch (Durchfahrt H x B in mm)	1.570 x 2.100	1.570 x 2.100	1.570 x 2.100	1.570 x 2.100
€	392.900,00 €	406.900,00 €	395.900,00 €	409.900,00 €	

Preise in Euro (inkl. 19 % MwSt.)

1) siehe Rückseite *) PKW, die nicht abgeschleppt werden können auf Anfrage

PALACE LINER 103 GSB

PALACE LINER 110 GSB



Länge: ≤ 3,55 m*
Höhe: ≤ 1,48 m*




Länge: ≤ 4,10 m*
Höhe: ≤ 1,48 m*


	Mercedes-Benz Atego 1230 L	Mercedes-Benz Atego 1530 L	Mercedes-Benz Atego 1230 L	Mercedes-Benz Atego 1530 L
MOTOR	Reihendieselmotor (Zylinder)	6	6	6
	Hubraum (Liter)	7,7	7,7	7,7
	Leistung max. (kW/PS)	220 / 299	220 / 299	220 / 299
	Drehmoment max. (Nm)	1.200	1.200	1.200
	Emissionsklasse	EURO VI e	EURO VI e	EURO VI e
MASSEN	Techn. zul. Gesamtmasse (kg) ¹	11.990	15.000	11.990
	Masse in fahrber. Zustand (kg) ¹	9.040	9.130	9.480
	Zuladung (kg) ¹	2.950	5.870	2.510
	Anhängelast mit Kugelkopf starr/abnehmbar (kg)	3.500 / 2.910	3.310 / 2.780	3.500 / 2.910
	zul. Zuggesamtgewicht mit Kugelkopf starr/abnehmbar (kg)	15.490 / 14.900	18.500 / 17.900	15.490 / 14.900
ABMESSUNGEN	Gesamtlänge (mm)	10.850	10.850	11.280
	Gesamtbreite (mm)	2.500	2.500	2.500
	Gesamthöhe (mm)	3.720	3.720	3.720
	Radstand (mm)	5.660	5.660	5.660
	Lounge-Sitzbank links (mm)	1.740 x 1.000	1.740 x 1.000	1.740 x 1.000
	Couch rechts (mm)	1.250 x 650	1.250 x 650	1.250 x 650
	Heckbett (mm)	2.080 x 1.630	2.080 x 1.630	2.080 x 1.630
	Hubbett optional (mm)	2.100 x 1.300	2.100 x 1.300	2.100 x 1.300
	Heckklappe elektrisch (Durchfahrt H x B in mm)	1.570 x 2.100	1.570 x 2.100	1.570 x 2.100
€	403.900,00 €	417.900,00 €	410.900,00 €	424.900,00 €

Preise in Euro (inkl. 19 % MwSt.)

1) siehe Rückseite *) PKW, die nicht abgeschleppt werden können auf Anfrage

Bilder und Beschreibungen können aufpreispflichtige Optionen enthalten.

ANTRIEB	Basisfahrzeug MORELO PALACE: IVECO Daily		7,49 t
	Turbodieselmotor mit Heckantrieb		3,0 Liter / 129 kW / 175 PS
	Kraftstofftank in Liter		90
	Emissionsklasse EURO VI e		AdBlue, 20 Liter
	Schaltgetriebe		6-Gang
	Drehstrom-Lichtmaschine		14 V / 250 A ³ / 3.080 W
FAHRWERK	Ganzjahresreifen (Continental Vanco Four Season) 		225 / 75 R 16
	Scheibenbremsen an Vorder- und Hinterachse		■
	Pannen-Set mit Warndreieck, Verbandskasten, Warnleuchte, Unterlegkeil und Reifenfüllset		■
	Luftfederung an Vorder- und Hinterachse bei PALACE 88 GQ / 90 G		■
FAHR SICHERHEIT	Elektronisch geregeltes Anti-Blockier-System (ABS)		■
	Antriebs-Schlupf-Regelung (ASR)		■
	Elektronisches Stabilitäts-Programm (ESP)		■
	Tempomat		■
	Aktives Reifendruckkontrollsystem		■

ANTRIEB	Basisfahrzeuge PALACE LINER		Mercedes Benz Atego
	Turbodieselmotor mit Heckantrieb		7,7 Liter / 220 kW / 299 PS
	Differenzialsperre		■
	Kraftstofftank in Liter		180
	Emissionsklasse EURO VI e		AdBlue, 35 Liter
	Automatisiertes Schaltgetriebe		8-Gang
Drehstrom-Lichtmaschine		28 V / 150 A / 4.200 W	
FAHRWERK	Hinterachse mit Traktionsprofil 		285 / 70 R 19,5
	Edelstahl-Radzierblenden		■
	Zweikreis-Druckluftbremse und Motorbremse		■
	Scheibenbremsen an Vorder- und Hinterachse		■
	Luftfederung an Vorder- und Hinterachse mit Funktion „Heben und Senken“		■
	Pannen-Set mit Warndreieck, Verbandskasten, Warnleuchte und Unterlegkeil		■
FAHR SICHERHEIT	Elektronisch geregeltes Anti-Blockier-System (ABS)		■
	Antriebs-Schlupf-Regelung (ASR)		■
	Elektronisches Stabilitäts-Programm (ESP)		■
	Spurhalteassistent		■
	Notbremsassistent		■
	Verstärkte Motorbremse		■
	Unterfahrschutz		■
	Tempomat		■

■ Serienausstattung 3) Bei Option Retarder nur 220 A

COCKPIT

- Pilotensitze drehbar, mit Armlehnen und integriertem Gurtsystem
- Isolier-Plissee hinter Windschutzscheibe, mit elektrischer Betätigung, Sichtschutz, Verdunkelung und Sonnenblende
- Panorama-Verbundglas-Windschutzscheibe, getönt
- Flächenbündige, isolierverglaste Fahrerhaus-Seitenscheiben, mit manueller Betätigung
- Klimaanlage Fahrerhaus
- Lenkrad in Höhe und Neigung verstellbar
- Außenspiegel (inkl. Weitwinkel- und Bordsteinspiegel) und Scheibenwischeranlage, im Reisebus-Stil
- Radio im Fahrerhaus mit CD- und MP3-Wiedergabe
- Hochwertige 2-Wege-Lautsprecher in den Seitenverkleidungen und auf dem Armaturenbrettdeckel
- 2 x USB-Ladebuchse und 2 x 230 Volt Steckdose
- Optimierte Schallisolierung Motorraum
- Fahrerhausbereich komplett isoliert, neuartiges GFK-Modul
- Premium-Cockpit mit Lederverkleidung, Cupholder, Kühlfach regelbar und Ambientebeleuchtung

LICHT

- Halogen-Hauptscheinwerfer mit optischer Linse und zusätzlichem Fernlicht
- Nebelscheinwerfer
- Tagfahrlicht in LED-Technik
- LED-Rückleuchten mit Chromring

KABINENAUFBAU

- Seitenwände und Dach in 42 mm Wandstärke, davon 38 mm geschlossenzelliger RTM-Hartschaum
- Aluminium-Dachprofileleisten mit Regenwasserführung zur Reduzierung von Seitenwandverschmutzung
- Seitenwände in Alu-RTM-Alu-Sandwichbauweise, glatt und hochglänzend
- Dach in GFK-RTM-Alu-Sandwichbauweise, mit Hagelschutz und geringer Wärmeleitfähigkeit
- Unterboden in GFK-RTM-GFK-Sandwichbauweise, korrosions- und holzfrei
- Kältebrückenfreie Wandverbindungstechnik, mittels hochverdichteter PU-Hartleisten
- Garagentür mit elektrischer Entriegelung bzw. elektrische Heckklappe bei Autogarage
- Blitzschutz durch Faraday'schen Käfig
- Doppelboden beheizbar, Höhe 420 mm bei PALACE, 480 mm bei PALACE LINER, seitlich über Außenklappen zugänglich
- Eingangstüre „TOP-Class“ extrabreit mit Codeschloß und Fernbedienung, Fenster mit Verdunkelungsrollo und Fliegengitter
- Einstiegsstufe innen beheizt und mit 2 Schubkästen
- Einstiegsstufe außen 2-stufig, elektrisch ausfahrbar mit Sicherheits-Schaltung (PALACE)
- Einstiegsstufe außen 3-stufig, elektrisch ausfahrbar mit Sicherheits-Schaltung (PALACE LINER)
- Heckgarage mit Garagentüre rechts und links, Bodenschienen mit Verzurrösen und 230 Volt Steckdose (nicht bei G-Modellen)
- Heckwand in Glasfaserverbund-Sandwichbauweise, mit PU-Schaumkern
- Kunststofffenster im Wohnraum doppelverglast und getönt, mit Verdunkelungsplissee und Fliegenrollo
- Stauraumklappen thermisch getrennt, innen mit Teppich verkleidet
- Vollkommen holzfreie Aufbaustruktur
- Vorderfront und Seitenschürzen, aus hochstabilem Glasfaserverbundmaterial
- Außenapplikation in Schwarz
- Stabiler Griff als Einstiegshilfe, beleuchtet

PALACE

PALACE LINER

- Bodenbelag aus pflegeleichtem und hochwertigem PVC
- Wohnraumboden eben, vom Heck bis zum Armaturenbrett
- Dachluke mit Fliegenrollo und Verdunkelungsplissee im Schlafraum
- Doppelverglastes Panorama-Dachfenster im Wohnraum, Fliegenrollo und Verdunkelungsplissee
- Lichtbaldachine mit LED-Spots, inklusive indirekter Beleuchtung, dimmbar
- Heckbett mit Mehrzonen-Matratze, inklusive Komfort-Unterfederung und verstellbarem Kopfteil
- Kleiderschränke mit LED-Beleuchtung
- Mikrofaserpolsterung einschließlich Fahrer- und Beifahrersitz
- Sitzgruppe mit ergonomisch geformter Polsterung, komfortabler Mehrschichtaufbau mit Diolenwattierung und Reißverschlüssen
- Ausziehbarer, stabiler Tisch, mit großem Verschieberegion und Schichtstoffoberfläche
- Deckenhoher Apothekerschrank mit 2 Auszügen im Eingangsbereich
- Steckdosen in Wohn- und Schlafraum
- Wandverkleidung mit farblich abgestimmtem Teppich
- Elegante Fallstores

- 177 Liter Kompressor-Kühlschrank mit separatem Frosterfach, Kühlschrankfront dunkel verspiegelt
- Mikrowelle mit Heißluft- und Grill-Funktion
- Morelosan-Küchenarbeitsplatte mit nahtlos eingeformtem Spül- und Restebecken sowie Haushaltsabflüssen (nicht bei Palace 88 GQ)
- Morelosan-Küchenarbeitsplatte mit nahtlos eingeformtem Spülbecken sowie Haushaltsabflüssen (nur bei Palace 88 GQ)
- Dreiflamm-Luxus-Gasherd, versenkt eingebaut, mit Automatikzündung und Glasabdeckung (nicht bei Palace 88 GQ)
- Zweiflamm-Luxus-Gasherd, versenkt eingebaut, mit Automatikzündung und Glasabdeckung (nur bei Palace 88 GQ)
- Einhebel-Mischarmatur, in Chrom
- Schubladen mit SuperSoft-Einzug und Besteckersatz
- Ausziehbarer Abfallsammler mit zwei herausnehmbaren Behältern
- Dachluke mit Fliegenrollo und Verdunkelungsplissee
- LED-Spots im Lichtbaldachin
- Steckdosen, 2 x 230 Volt

WEIL QUALITÄT IM KERN STECKT!

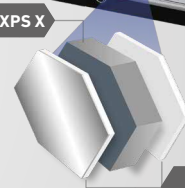
DAUERHAFT BESTE DÄMMUNG FÜR IHR REISEMOBIL



Für beste Wärmedämmung und Lebensdauer Ihres Reisemobils oder Caravans setzen zukunftsorientierte Hersteller wie MORELO auf die leistungsfähigen Dämmmaterialien von **RAVAGO BUILDING SOLUTIONS**. Mit ihren geringen Gewichten und ihren hervorragenden Dämmleistungen ermöglichen die Kernschichtmaterialien **RAVATHERM™ XPS X PLUS RTM** und **RAVATHERM™ XPS X PLUS LB** einen hochwertigen Wandaufbau – für maximale Energieeffizienz, geringeren Kraftstoffverbrauch und Langlebigkeit des Reisemobils. Ein weiterer Vorteil: Dank ihrer geschlossenen Zellstruktur beugen die XPS-Dämmstoffe von RAVAGO BUILDING SOLUTIONS Schimmelbildung vor, damit können Sie Ihr mobiles Zuhause dauerhaft entspannt genießen.



RAVATHERM™ XPS X



GFK-Platten/
Alu-Deckschicht

www.ravagobuildingsolutions.com/industry

BADEZIMMER	Dachluke mit Fliegenrollo und Verdunkelungsplissee
	Waschtisch mit nahtlos eingeformtem Waschbecken, Push-Open-Ventil sowie Haushaltsabfluss
	Einhebel-Mischarmatur, in Chrom, mit Auszug am Waschtisch
	Seifenspender, Becherhalter und Handtuchhaken
	Spiegelschrank mit Beleuchtung
	Separate Dusche mit Wandstange und höhenverstellbarer Brause, mit Trockenstange
	Toilettenraumfenster mit Fliegenrollo und Verdunkelungsplissee bei Premiumbad
	Toilette in Keramik mit 250 Liter Festtank
	Toilettenpapierhalter und Toilettenbürste
	Geräumiger Kleiderschrank mit LED-Beleuchtung
LED-Spots	
Steckdosen, 2 x 230 Volt	
VERSORGUNG	Gasflaschenraum für 2 x 11 kg nebeneinander, mit Gasregler, Schlauchbruchsicherung, Gasfilter und Flaschenumschaltautomatik
	Warmwasser-Gas-Zentralheizung 5.500 Watt mit thermostatischer Regelung, automatischem Entlüftungsventil und Rücklauf-Strangsperr
	Elektrische Heizpatrone 230 Volt, bis 3.000 Watt
	Motorwärmetauscher, der die Abwärme des Motors zur Wohnraumbeheizung nutzt
	Fußbodenheizung in Wohnraum, Bad und Fahrerhaus
	Wärmeregler im Schlafzimmer
	Heizkreislauf der Heckgarage regelbar
	Handtuchtrockner-Heizkörper im Bad, thermostatisch regelbar
	Integrierter Warmwasserboiler zur Versorgung aller Entnahmestellen
	Frischwassertank ca. 360 Liter, Abwassertank ca. 250 Liter, Fäkalientank ca. 250 Liter, im beheizten Doppelboden
ELEKTRONIK	Abwassertankentleerung durch Ablasshahn mit großem Querschnitt im beheizten Doppelboden und Abwasser-Ablassschlauch mit Bajonettanschluss
	Abwasserleitungen in haustechnisch ähnlicher Ausführung
	Spülanschlüsse für Abwasser- und Fäkalientank
	Zentrale Druckwasserversorgung
	2 x 230 Volt Steckdosen in Garage
	Steckdose 12 Volt in Elektrofach (PALACE)
	230 Volt-CEE-Einspeisung mit isolierter Bodendurchführung
	Gel-Batterie 140 Ah im Zwischenboden, inklusive Batterie-Überwachungssystem mit Schutz vor Überlastung und Tiefentladung
	Ladeautomatik mit elektronischer Regelung und Batterietemperaturfühler, max. Ladestrom 25 A
	BORDELEKTRONIK
Abschaltung der Bordelektrik bei Unterspannung oder Übertemperatur	
Bordelektronik mikroprozessorgesteuert	
Tasten zum Ein- und Ausschalten der Beleuchtung, Wasserpumpe und Sonderausstattung, inklusive Hauptschalter für alle Verbraucher	
Alarmeinrichtungen für „Abwassertank voll“, „Ausgefahrene Trittstufe“, „Frischwassertank leer“, „Reserve-Gasflasche in Betrieb“ und diverse andere	
LCD-Bedienpaneel zum Überwachen der Außen- und Innentemperatur, Außenstromzufuhr, Batterien-Parallelschaltung, Batteriespannung der Fahrzeug- und Aufbauabatterie	
LCD-Bedienpaneel zum Überwachen von Abwassertank, Frischwassertank, Gasfüllstand (nur in Verbindung mit Gastank) und Lade- und Entladestrom, Datum und Uhrzeit mit Weckfunktion	

PALACE

PALACE LINER

	Artikel / Gewicht ¹	IVECO Daily		
FAHRWERK IVECO DAILY	018175 / 26	Daily „wide axle“ Vorderachse (Spurbreite Vorderachse + 200 mm)	7.790,00 €	
	011218 / 128	Retarder Original IVECO (Serientank nur 70 Liter, Lichtmaschine 220 A)	8.590,00 €	
	018152 / 120	Kraftstofftank ca. 200 Liter (anstelle Serientank) ³	2.590,00 €	
	018214D / 25	Luftfederung nur Hinterachse (nicht für PALACE 88 GQ / 90 G)	6.390,00 €	
	018212D / 63	Luftfederung Vorder- und Hinterachse, „Auto-Level“ und diverse Sonderfunktionen (nur in Verbindung mit Leichtmetallfelgen), (Serie bei PALACE 88 GQ / 90 G)	10.550,00 €	
	018225 / 05	Active-Air Fahrwerk (nur in Verbindung mit Luftfederung Vorderachse + Hinterachse)	5.450,00 €	
	018186 / 08	Leichtmetallfelgen MORELO Silver Vorderachse mit Spurverbreiterung und Stahlfelgen mit Radzierblenden Hinterachse	3.090,00 €	
	018186-01 / 08	Leichtmetallfelgen MORELO Graphite Vorderachse mit Spurverbreiterung und Stahlfelgen mit Radzierblenden Hinterachse	3.090,00 €	
	018187 / 08	Leichtmetallfelgen MORELO Silver Vorderachse und Hinterachse außen, jeweils mit Spurverbreiterung, Stahlventile	4.490,00 €	
	018187-01 / 08	Leichtmetallfelgen MORELO Graphite Vorderachse und Hinterachse außen, jeweils mit Spurverbreiterung, Stahlventile	4.490,00 €	
	01720D / 12	Radzierblenden Edelstahl 16“ für Stahlfelgen	750,00 €	
	018170D / 08	Spurverbreiterung Vorderachse nur für Stahlfelge	650,00 €	
	018181 / 16	Spurverbreiterung Hinterachse nur für Stahlfelge	950,00 €	
	018103 / 34	Anhängerkupplung bis 3.500 kg, starr (in Verbindung mit Chassis-Paket)	1.790,00 €	
	018099D / 41	Anhängerkupplung bis 3.500 kg, starr (inkl. elektrischer und technischer Vorbereitung)	2.590,00 €	
	018120D / 03	Aufpreis für Anhängerkupplungskopf abnehmbar (nur in Verbindung mit Anhängerkupplung)	590,00 €	
	017014 / 0	LED-Frontscheinwerfer 12 Volt, Abblend- / Fernlicht und Blinker, (nur in Verbindung mit Luftfederung HA)	2.290,00 €	
	018256 / 99	Hubstützenanlage mit automatischer Nivellierung ² inkl. Touchdisplay	9.490,00 €	
	017100 / 40	XL-Aufbaubreite 2.500 mm (nicht für Palace 88 GQ / 90 G)	5.000,00 €	
	017307 / 04	Lenkrad abnehmbar, zur besseren Drehung des Fahrersitzes und Diebstahlschutz	1.090,00 €	
	052322 / 04	Sitzheizung für Seriensitze	850,00 €	
	018321 / 55	Reserverad auf Stahlfelge mit Halter unter Heckabsenkung	550,00 €	
	CHASSIS-PAKET	011330 / 48	Chassis-Paket IVECO für 70 C 18	10.600,00 €
			- Motorvariante C 21, 152 kW / 207 PS	
			- ZF 8-Gang Wandlergetriebe	
		- Lederlenkrad mit Multifunktionstasten (nicht abnehmbar)		
		- Elektrische und technische Vorbereitung für Anhängerkupplung		
		- Differenzialsperre für Hinterachse		
FAHR-SICHERHEITSPAKET	011280 / 20	Fahr-Sicherheitspaket	7.890,00 €	
		- Elektrische Feststellbremse		
		- Notbremsassistent, Abstandsregeltempomat		
		- Aktiver Spurhalteassistent mit Warntongeber		
		- Traction PLUS mit Bergabfahrhilfe		

Preise in Euro (inkl. 19 % MwSt.)

1) Gewicht in kg 2) nur in Verbindung mit Elektro-Paket 3) durch Verwendung der Originaltanksonde wird ein Füllstand über 150 ltr. als „voll“ angezeigt!

	Artikel / Gewicht ¹		alle Modelle
KABINENAUFBAU	022029 / 60	Dachmarkise elektrisch 6,0 m, mit LED-Beleuchtung, dimmbar mit Fernbedienung ²	3.290,00 €
	022051 / 03	LED-Beleuchtung für Dachprofil fahrerseitig, dimmbar mit Fernbedienung	950,00 €
	024955 / 05	Flächenbündige, isolierverglaste Fahrerhaus-Seitenscheiben, mit elektrischer Betätigung	1.350,00 €
	025186 / 115	Isolierglas-Ausstellfenster mit Glasbeplankung im EMPIRE Style (nicht für PALACE 88 GQ / 90 G)	9.390,00 €
	025244 / 08	Midi-Heki-Dachfenster im Schlafraum (statt Serien-Dachluke)	850,00 €
	025245 / 13	Panorama-Dachfenster, Heki 3, im Schlafraum (statt Serien-Dachluke)	1.590,00 €
	025249 / 26	Doppel-Panorama-Dachfenster, 2 x Heki 3 im Wohnraum (nicht in Verbindung mit Hubbett)	1.990,00 €
	037500 / 07	Safe mit elektronischer Verriegelung, automatisches Schließsystem mit Motorantrieb, 8,3 Liter Volumen	450,00 €
	020320 / 02	Außendekor in Carbon-Optik, Seitenwände und Frontmaske	1.990,00 €
	031945 / 05	Stauraumbeleuchtung	750,00 €
	021030 / 03	Parksensoren hinten	950,00 €
	020110 / 12	Alu-Riffelblech für Heckgaragenboden (Rollergarage)	750,00 €
	020113 / 12	Alu-Riffelblech für Heckgaragenboden (PKW-Garage)	1.050,00 €
	020474 / 60	Aluminium-Außenwände in 1,4 mm Blechstärke (nur für PALACE LINER)	1.690,00 €
020481 / 50	Fahrradlift für zwei Fahrräder mit Ladesteckdose für e-Bikes (nur für PALACE LINER ab Modell 110)	3.190,00 €	
020131 / 04	Zurrschienenpaket mit 3 zusätzlichen Verzurrstreifen inkl. je 3 Verzurrösen in Heckgarage, jeweils auf Fahrer- und Beifahrerseite (für G-Modelle)	790,00 €	
036112 / 03	Kleiderstange in Heckgarage (nur bei Rollergarage)	350,00 €	
031061 / 10	Zentralverriegelung für Stauraumklappen, außer Gasklappe und Eingangstür	2.290,00 €	
020314 / 05	Beleuchtetes MORELO-Logo an Frontmaske	750,00 €	
KÜCHE	043105 / 15	Küchenarbeitsplatte in Mineralwerkstoff, matt-finish, flächenbündige Abdeckung, verschiedene Dessins	1.590,00 €
	043057 / 30	Luxus-Geschirrspülmaschine als Auszug unter Kochmulde (230 Volt-Betrieb über Außenanschluss, nicht bei Doppelauszug)	2.390,00 €
	043275 / 05	Doppelauszug unter Küchenmulde statt Tür (nicht in Verbindung mit Geschirrspüler)	550,00 €
	043264 / 05	Nespressomaschine mit Ablageboard und 230 Volt Steckdose ²	590,00 €
	025167 / 05	Ventilator-Dachluke anstelle Serien-Dachluke	950,00 €
	045565 / 20	177 Liter AES-Kühlschrank mit separatem Frosterfach, Kühlschrankfront dunkel verspiegelt, mit automatischer und manueller Energiewahl und Gas-Backofen (statt Serie)	1.590,00 €
	043470 / 08	SILWY Gläser Sortiment: magnetische Wein- und Sektgläser im Dinettenoberschrank und Kaffeetassen, Whiskey- und Wassergläser im Küchenoberschrank, je 4 Stück mit MORELO-Logo (statt Serie)	1.090,00 €
WOHNEN	050600 / 05	Wand- und Deckenbespannung in Kunstleder	1.890,00 €
	036600 / 0	Dekoränderung Möbelfronten (Preis pro Stück, Position und Anzahl frei wählbar, mit Ausnahme gebogene Oberschrankklappen)	150,00 €
	035363 / 106	Bar-Sitzgruppe (Beifahrerseite) mit verstellbarem Einzelsitz inklusive zusätzliche-Personen-Zulassung (nicht bei Palace 88 GQ)	2.590,00 €
	035983 / 30	Gurtplatz für 1 Person mit Einzelsitzbank	990,00 €
	035984 / 45	Gurtplätze für 2 Personen mit Multifunktionscouch	1.090,00 €
	042204 / 07	Tischsäule höhenverstellbar mit Auflagepolster (nur bei Lounge-Sitzgruppe)	990,00 €
	043480 / 01	Glasfronten bei Vitrine im Dinettenoberschrank (nicht möglich bei Q-Grundriss)	990,00 €
	042899 / 0	Stilwelt CASHMERE: Holzdekor in Aralie Sen mit lichtgrauen Möbelfronten	1.190,00 €
	042916 / 35	Wohnwelt NOVEL: zum Wohnraum geöffnete Sitzbank, Küchenarbeitsplatte in Mineralwerkstoff mit Doppelspülbecken und großzügiger Arbeitsfläche, Vollauszüge im Küchenunterschrank, Nespressomaschine, Kapselhalter und 230 Volt Steckdose ² (nicht bei PALACE 88 GQ)	5.790,00 €

Preise in Euro (inkl. 19 % MwSt.)

1) Gewicht in kg 2) nur in Verbindung mit Elektro-Paket

	Artikel / Gewicht ¹		alle Modelle
SCHLAFEN	052205 / 54	Hubbett mit elektrischer Betätigung (statt Frontoberschranke)	2.690,00 €
	036256 / 05	Mehrzonen-Evo-Pore-Matratze und "Watergel"-Oberschicht im Hubbett	650,00 €
	036235 / 05	Heckbett mit Mehrzonen-EvoPore-Matratze und "Watergel"-Oberschicht	650,00 €
	036320 / 07	Liegewiese für L-Grundrisse, inkl. Mehrzonen-EvoPore-Matratze und "Watergel"-Oberschicht	1.690,00 €
	036322 / 40	Liegewiese für M- und G-Grundrisse, inkl. zusätzlichen Schränken im Schlafraum und umlaufenden Oberschränken, Mehrzonen-EvoPore-Matratze und "Watergel"-Oberschicht (nicht bei PALACE 88 GQ)	2.690,00 €
BADEZIMMER	036130 / 0	Cassetten-Toilette in Keramik, inklusive SOG-Toilettenentlüftung (statt Serien-Toilette mit Festtank)	ohne Aufpreis
	036088 / 13	Regendusche aus EMPIRE (geringere Stehhöhe)	1.090,00 €
	036071 / 44	Luxusbad mit separatem Toilettenraum, Fenster und Dachluke (nicht bei PALACE 88 GQ)	3.190,00 €
	036068 / 0	Handtuch-Heizkörper in Chrom, anstelle weiß	950,00 €
	036033 / 03	Auszugsdusche neben Toilette	450,00 €
	036025 / 06	Toilettenerhöhung / Sockel 50 mm für Festtanktoilette	450,00 €
	025268 / 05	Ventilator-Dachluke anstelle Serien-Dachluke	950,00 €
ELEKTRONIK	031053 / 02	Alarmanlage	1.490,00 €
	025051 / 40	Dach-Klimagerät für Wohnraum, mit Infrarot-Fernbedienung (Fahrzeuggesamthöhe + 130 mm, nicht bei PALACE 88 GQ)	3.690,00 €
	025052 / 40	Dach-Klimagerät für Schlafraum, mit Infrarot-Fernbedienung (Fahrzeuggesamthöhe + 130 mm, nicht in Verbindung mit Panorama-Dachfenster)	3.690,00 €
	025238 / 40	Dach-Klimagerät im Bad mit Infrarot-Fernbedienung (Fahrzeuggesamthöhe + 130 mm)	3.690,00 €
	037161 / 23	Solaranlage mit 2 x 130 Watt Maximalleistung	2.190,00 €
	037163 / 44	Solaranlage mit 4 x 130 Watt Maximalleistung	3.890,00 €
	037164 / 67	Solaranlage mit 6 x 130 Watt Maximalleistung, sofern platztechnisch möglich	5.590,00 €
	037165 / 88	Solaranlage mit 8 x 130 Watt Maximalleistung, sofern platztechnisch möglich	7.290,00 €
	031485 / 42	Elektro-Paket „Energie Lithium-Power“ (statt Serie) Lithium-Eisenphosphat-Batterie 1 x 340 Ah (Entnahmemenge 100 % = 340 Ah) Kombi-Ladegerät / Wechselrichter 3.000 Watt, bis 120 A Ladeleistung, mit Netzstärkevorwahl / Netz mangelausgleich (Power-Sharing), vollautomatischer Batterieschutz der Spitzenklasse, Premium-Controlpanel	9.990,00 €
	031467 / 34	Zusätzliche Lithium-Batterie 340 Ah (nur in Verbindung mit E-Paket „Lithium Power“, max. ges. 3 Batterien, bei 90 G / 88 GQ 2 Batterien)	5.490,00 €
	025057 / 0	230 V Verbraucher auf Wechselrichterbetrieb (min. 2 Lithium-Batterien notwendig)	290,00 €
	031450 / 05	Sinus-Wechselrichter 300 Watt (mit sep. Steckdose für Dauerbetrieb von Kleingeräten, z. B. Beatmungsgerät)	650,00 €
	031909 / 01	USB-Steckdose zusätzlich (genaue Position definieren)	260,00 €
	031904 / 02	Kombisteckdose 12 V / TV / Sat-Anschluss (im Elektrofach)	420,00 €
	031905 / 02	Kombisteckdose 12 V / TV / Sat-Einspeisung (im Elektrofach)	420,00 €
044103 / 05	Dyson Staubsauger V8 Absolut	850,00 €	

Preise in Euro (inkl. 19 % MwSt.)

¹⁾ Gewicht in kg

Bilder und Beschreibungen können aufpreispflichtige Optionen enthalten.

MORELO PALACE . PALACE LINER | SONDERAUSSTATTUNG

VERSORGUNG . AMBIENTE + DEKO . DIENSTLEISTUNG

	Artikel / Gewicht ¹	alle Modelle	
VERSORGUNG	023103 / 77	Benzin-Generator 2.600 Watt Dauerleistung mit 10 Liter Benzintank, fest eingebaut	5.390,00 €
	023107 / 100	Diesel-Generator 2.800 Watt Dauerleistung mit Schallschutzhaube, fest eingebaut (nur für PALACE LINER ab 12 t)	17.290,00 €
	035990 / 05	Umpumpfunktion von Abwasser- in Fäkalientank	1.090,00 €
	036024 / 03	Elektrischer Ablassschieber für Abwassertank	950,00 €
	036024-01 / 03	Elektrische Ablassschieber für Fäkalientank	950,00 €
	036096 / 01	Unterflurkamera bei Ablassschieber	1.390,00 €
	034203 / 20	Frischwassertank 2 x ca. 250 Liter anstelle Serientanks (PALACE, reduzierter Stauraum im Doppelboden)	750,00 €
	034204 / 20	Frischwassertank 2 x ca. 280 Liter anstelle Serientanks (PALACE LINER, reduzierter Stauraum im Doppelboden)	1.050,00 €
	034206 / 20	Frischwassertank ca. 410 Liter / Abwassertank ca. 280 Liter / Fäkalientank ca. 280 Liter anstelle Serientanks (nur für PALACE LINER)	1.550,00 €
AMBIENTE + DEKO	050100 / 0	Polsterung Mikrofaser in verschiedenen Dessins	Serie
	050504 / 20	Polsterung „Trendline“ Leder-Stoff-Kombination in verschiedenen Dessins	3.690,00 €
	050501 / 27	Polsterung Leder in verschiedenen Dessins	4.590,00 €
	050503 / 27	Polsterung Leder BiColor in verschiedenen Dessins	4.890,00 €
	051305 / 20	Wohnraumteppich in Sisal Sierra oder Velours Coco 830 beige, 865 graubraun und 2051 schoko	1.490,00 €
	051311 / 20	Wohnraumteppich Velours in Coco-Sonderfarbe	1.790,00 €
	051276 / 05	Dekopaket LEAF LINE, bestehend aus zusätzlichen 8 Kissen und LEAF LINE-Dekoschals anstelle Serie, verschiedene Dessins	890,00 €
	051271 / 03	Raffstores im Wohnraum, Faltstores im Schlafraum	890,00 €
	051272 / 05	Raffstores in Wohn- und Schlafraum	1.390,00 €
	051280 / 05	Flächenvorhänge in Wohn- und Schlafraum	1.290,00 €
DIENSTLEISTUNG		Hochleistungs-Lackbeschichtung auf Keramikbasis für optimalen Lackschutz der Seitenwände, Front und Heck; Optimale Pflege und Werterhalt des Fahrzeuges	
	020397 / 0	- MORELO PALACE	2.990,00 €
	020396 / 0	- MORELO PALACE in Verbindung mit Glasbeplankung	3.490,00 €
	020395 / 0	- MORELO PALACE LINER	3.290,00 €
	020393 / 0	- MORELO PALACE LINER G-Fahrzeug	3.490,00 €
	020394 / 0	- MORELO PALACE LINER in Verbindung mit Glasbeplankung	3.790,00 €
	020392 / 0	- MORELO PALACE LINER G-Fahrzeug in Verbindung mit Glasbeplankung	3.990,00 €
	020381 / 0	Anti-Korrosions-Beschichtung auf Wachsbasis für optimalen Rostschutz des Fahrzeugchassis und des Unterbodens (PALACE)	2.300,00 €
	020382 / 0	Anti-Korrosions-Beschichtung auf Wachsbasis für optimalen Rostschutz des Fahrzeugchassis und des Unterbodens (PALACE LINER)	2.600,00 €
	090000 / 0	Fahrzeug-Übergabe im Werk mit umfangreicher Einweisung in deutscher Sprache und: Übergabeinspektion, Tankfüllung von Diesel- und Gastank, Gutscheine im Wert von über 100 €, Set MORELO Handtücher, 1 x MORELO Golfschirm, 2 x MORELO Basecap, Werksführung	2.190,00 €

Preise in Euro (inkl. 19 % MwSt.)

¹⁾ Gewicht in kg

Bilder und Beschreibungen können aufpreispflichtige Optionen enthalten.



DAHEIM IST DAHEIM

Exklusivität, Stil, Komfort. Dies alles können Sie von einem Luxus-Reisemobil wie dem MORELO EMPIRE LINER erwarten. Aber warum so bescheiden? Wir möchten Sie nicht nur mit einem der besten First Class Reisemobile verwöhnen, wir geben Ihnen mit dem MORELO EMPIRE LINER noch etwas viel Kostbareres: Das gute Gefühl, zu Hause zu sein.

EMPIRE LINER 93 LB



EMPIRE LINER 93 LO



EMPIRE LINER 98 MB



EMPIRE LINER 98 MO



EMPIRE LINER 100 GB



EMPIRE LINER 100 GO



EMPIRE LINER 110 GSB



EMPIRE LINER 110 GSO



EMPIRE LINER 118 GSB



EMPIRE LINER 118 GSO



EMPIRE LINER 93 LB

EMPIRE LINER 93 LO

inkl. Slide-Out



mit Rollergarage



mit Rollergarage

	Mercedes-Benz Atego 1230 L	Mercedes-Benz Atego 1230 L	
MOTOR	Reihendieselmotor (Zylinder)	6	6
	Hubraum (Liter)	7,7	7,7
	Leistung max. (kW/PS)	220 / 299	220 / 299
	Drehmoment max. (Nm)	1.200	1.200
	Emissionsklasse	EURO VI e	EURO VI e
MASSEN	Techn. zul. Gesamtmasse (kg) ¹	11.990	11.990
	Masse in fahrber. Zustand (kg) ¹	8.785	9.025
	Zuladung (kg) ¹	3.205	3.065
	Anhängelast mit Kugelkopf abnehmbar (kg)	2.910	2.910
	zul. Zuggesamtgewicht mit Kugelkopf abnehmbar (kg)	14.900	14.900
ABMESSUNGEN	Gesamtlänge (mm)	9.650	9.650
	Gesamtbreite (mm)	2.550	2.550
	Gesamthöhe (mm)	3.760	3.760
	Radstand (mm)	5.060	5.060
	Lounge-Sitzbank links (mm)	1.800 x 1.000	1.600 x 1.000
	Couch rechts (mm)	1.250 x 650	Barsitz
	Heckbett (mm)	2 x 2.080 x 1.060	2 x 2.080 x 1.060
	Hubbett optional (mm)	2.080 x 1.300	2.080 x 1.300
	Garagentüre Beifahrerseite (Durchfahrt H x B in mm)	1.300 x 1.200	1.300 x 1.200
	€	460.900,00 €	495.900,00 €

Preise in Euro (inkl. 19 % MwSt.)

¹⁾ siehe Rückseite

EMPIRE LINER 98 MB

EMPIRE LINER 98 MO

inkl. Slide-Out



mit Rollergarage



mit Rollergarage

	MB Atego 1230 L	MB Atego 1530 L	MB Actros 1840 L	MB Atego 1230 L	MB Atego 1530 L	MB Actros 1840 L	
MOTOR	Reihendieselmotor (Zylinder)	6	6	6	6	6	
	Hubraum (Liter)	7,7	7,7	10,7	7,7	10,7	
	Leistung max. (kW/PS)	220 / 299	220 / 299	290 / 394	220 / 299	220 / 299	290 / 394
	Drehmoment max. (Nm)	1.200	1.200	1.900	1.200	1.200	1.900
	Emissionsklasse	EURO VI e	EURO VI e	EURO VI e	EURO VI e	EURO VI e	EURO VI e
MASSEN	Techn. zul. Gesamtmasse (kg) ¹	11.990	15.000	18.000	11.990	15.000	18.000
	Masse in fahrber. Zustand (kg) ¹	9.425	9.515	10.620	9.665	9.755	10.860
	Zuladung (kg) ¹	2.565	5.485	7.380	2.325	5.245	7.140
	Anhängelast mit Kugelkopf abnehmbar (kg)	2.910	2.780	2.700	2.910	2.780	2.700
	zul. Zuggesamtgewicht mit Kugelkopf abnehmbar (kg)	14.900	17.780	20.700	14.900	17.780	20.700
ABMESSUNGEN	Gesamtlänge (mm)	10.050	10.050	10.050	10.050	10.050	10.050
	Gesamtbreite (mm)	2.550	2.550	2.550	2.550	2.550	2.550
	Gesamthöhe (mm)	3.760	3.760	3.860	3.760	3.760	3.860
	Radstand (mm)	5.060	5.060	5.200	5.060	5.060	5.200
	Lounge-Sitzbank links (mm)	1.800 x 1.000	1.800 x 1.000	1.800 x 1.000	1.600 x 1.000	1.600 x 1.000	1.600 x 1.000
	Couch rechts (mm)	1.250 x 650	1.250 x 650	1.250 x 650	Barsitz	Barsitz	Barsitz
	Heckbett (mm)	2.080 x 1.630	2.080 x 1.630	2.080 x 1.630	2.080 x 1.630	2.080 x 1.630	2.080 x 1.630
	Hubbett optional (mm)	2.080 x 1.300	2.080 x 1.300	2.080 x 1.300	2.080 x 1.300	2.080 x 1.300	2.080 x 1.300
	Garagentüre Beifahrerseite (Durchfahrt H x B in mm)	1.300 x 1.200	1.300 x 1.200	1.300 x 1.200	1.300 x 1.200	1.300 x 1.200	1.300 x 1.200
	€	465.900,00 €	491.900,00 €	537.900,00 €	502.900,00 €	527.900,00 €	572.900,00 €

EMPIRE LINER

Preise in Euro (inkl. 19 % MwSt.)

¹⁾ siehe Rückseite

Bilder und Beschreibungen können aufpreispflichtige Optionen enthalten.

EMPIRE LINER 100 GB

EMPIRE LINER 100 GO

inkl. Slide-Out



Länge: ≤ 2,75 m*
Höhe: ≤ 1,56 m*



Länge: ≤ 2,75 m*
Höhe: ≤ 1,56 m*

	MB Atego 1230 L	MB Atego 1530 L	MB Actros 1840 L	MB Atego 1530 L	MB Actros 1840 L	
MOTOR	Reihendieselmotor (Zylinder)	6	6	6	6	
	Hubraum (Liter)	7,7	7,7	10,7	7,7	10,7
	Leistung max. (kW/PS)	220 / 299	220 / 299	290 / 394	220 / 299	290 / 394
	Drehmoment max. (Nm)	1.200	1.200	1.900	1.200	1.900
	Emissionsklasse	EURO VI e	EURO VI e	EURO VI e	EURO VI e	EURO VI e
MASSEN	Techn. zul. Gesamtmasse (kg) ¹	12.780	15.000	18.000	15.000	18.000
	Masse in fahrber. Zustand (kg) ¹	9.700	9.790	11.545	10.030	11.785
	Zuladung (kg) ¹	3.080	5.210	6.455	4.970	6.215
	Anhängelast mit Kugelkopf abnehmbar (kg)	2.910	2.780	2.700	2.780	2.700
	zul. Zuggesamtgewicht mit Kugelkopf abnehmbar (kg)	15.690	17.780	20.700	17.780	20.700
ABMESSUNGEN	Gesamtlänge (mm)	10.300	10.300	10.300	10.300	10.300
	Gesamtbreite (mm)	2.550	2.550	2.550	2.550	2.550
	Gesamthöhe (mm)	3.760	3.760	3.860	3.760	3.860
	Radstand (mm)	5.360	5.360	5.500	5.360	5.500
	Lounge-Sitzbank links (mm)	1.800 x 1.000	1.800 x 1.000	1.800 x 1.000	1.600 x 1.000	1.600 x 1.000
	Couch rechts (mm)	1.250 x 650	1.250 x 650	1.250 x 650	Barsitz	Barsitz
	Heckbett (mm)	2.080 x 1.630	2.080 x 1.630	2.080 x 1.630	2.080 x 1.630	2.080 x 1.630
	Hubbett optional (mm)	2.080 x 1.300	2.080 x 1.300	2.080 x 1.300	2.080 x 1.300	2.080 x 1.300
	Heckklappe elektrisch (Durchfahrt H x B in mm)	1.570 x 2.100	1.570 x 2.100	1.570 x 2.100	1.570 x 2.100	1.570 x 2.100
€	489.400,00 €	501.400,00 €	546.400,00 €	537.400,00 €	581.400,00 €	

Preise in Euro (inkl. 19 % MwSt.)

¹⁾ siehe Rückseite ^{*)} PKW, die nicht abgeschleppt werden können auf Anfrage

EMPIRE LINER 110 GSB

EMPIRE LINER 110 GSO

inkl. Slide-Out



Länge: ≤ 3,85 m*
Höhe: ≤ 1,48 m*



Länge: ≤ 3,85 m*
Höhe: ≤ 1,48 m*

	MB Atego 1530 L	MB Actros 1840 L	MB Atego 1530 L	MB Actros 1840 L	
MOTOR	Reihendieselmotor (Zylinder)	6	6	6	
	Hubraum (Liter)	7,7	10,7	7,7	10,7
	Leistung max. (kW/PS)	220 / 299	290 / 394	220 / 299	290 / 394
	Drehmoment max. (Nm)	1.200	1.900	1.200	1.900
	Emissionsklasse	EURO VI e	EURO VI e	EURO VI e	EURO VI e
MASSEN	Techn. zul. Gesamtmasse (kg) ¹	15.000	18.000	15.000	18.000
	Masse in fahrber. Zustand (kg) ¹	10.290	12.045	10.530	12.285
	Zuladung (kg) ¹	4.710	5.955	4.470	5.715
	Anhängelast mit Kugelkopf abnehmbar (kg)	2.780	2.700	2.780	2.700
	zul. Zuggesamtgewicht mit Kugelkopf abnehmbar (kg)	17.780	20.700	17.780	20.700
ABMESSUNGEN	Gesamtlänge (mm)	11.450	11.450	11.450	11.450
	Gesamtbreite (mm)	2.550	2.550	2.550	2.550
	Gesamthöhe (mm)	3.760	3.860	3.760	3.860
	Radstand (mm)	5.960	6.100	5.960	6.100
	Lounge-Sitzbank links (mm)	1.800 x 1.000	1.800 x 1.000	1.600 x 1.000	1.600 x 1.000
	Couch rechts (mm)	1.250 x 650	1.250 x 650	Barsitz	Barsitz
	Heckbett (mm)	2.080 x 1.630	2.080 x 1.630	2.080 x 1.630	2.080 x 1.630
	Hubbett optional (mm)	2.080 x 1.300	2.080 x 1.300	2.080 x 1.300	2.080 x 1.300
	Heckklappe elektrisch (Durchfahrt H x B in mm)	1.570 x 2.100	1.570 x 2.100	1.570 x 2.100	1.570 x 2.100
€	511.400,00 €	558.400,00 €	547.400,00 €	594.400,00 €	

Preise in Euro (inkl. 19 % MwSt.)

1) siehe Rückseite *) PKW, die nicht abgeschleppt werden können auf Anfrage

Bilder und Beschreibungen können aufpreispflichtige Optionen enthalten.

EMPIRE LINER 118 GSB

EMPIRE LINER 118 GSO

inkl. Slide-Out



Länge: ≤ 4,50 m*
Höhe: ≤ 1,48 m*



Länge: ≤ 4,50 m*
Höhe: ≤ 1,48 m*

	MB Atego 1530 L	MB Actros 1840 L	MB Atego 1530 L	MB Actros 1840 L
MOTOR	Reihendieselmotor (Zylinder)	6	6	6
	Hubraum (Liter)	7,7	10,7	7,7
	Leistung max. (kW/PS)	220 / 299	290 / 394	220 / 299
	Drehmoment max. (Nm)	1.200	1.900	1.200
	Emissionsklasse	EURO VI e	EURO VI e	EURO VI e
MASSEN	Techn. zul. Gesamtmasse (kg) ¹	15.000	18.000	15.000
	Masse in fahrber. Zustand (kg) ¹	10.530	12.285	10.770
	Zuladung (kg) ¹	4.470	5.715	4.230
	Anhängelast mit Kugelkopf abnehmbar (kg)	2.780	2.700	2.780
	zul. Zuggesamtgewicht mit Kugelkopf abnehmbar (kg)	17.780	20.700	17.780
ABMESSUNGEN	Gesamtlänge (mm)	11.990	11.990	11.990
	Gesamtbreite (mm)	2.550	2.550	2.550
	Gesamthöhe (mm)	3.760	3.860	3.760
	Radstand (mm)	6.260	6.400	6.260
	Lounge-Sitzbank links (mm)	1.800 x 1.000	1.800 x 1.000	1.600 x 1.000
	Couch rechts (mm)	1.250 x 650	1.250 x 650	Barsitz
	Heckbett (mm)	2.080 x 1.630	2.080 x 1.630	2.080 x 1.630
	Hubbett optional (mm)	2.080 x 1.300	2.080 x 1.300	2.080 x 1.300
	Heckklappe elektrisch (Durchfahrt H x B in mm)	1.570 x 2.100	1.570 x 2.100	1.570 x 2.100
€	530.400,00 €	575.400,00 €	566.400,00 €	612.400,00 €

Preise in Euro (inkl. 19 % MwSt.)

¹⁾ siehe Rückseite ^{*)} PKW, die nicht abgeschleppt werden können auf Anfrage

	Basisfahrzeuge EMPIRE LINER	Mercedes Benz Atego	Mercedes Benz Actros
ANTRIEB	Turbodieselmotor mit Heckantrieb	7,7 Liter / 220 kW / 299 PS	10,7 Liter / 290 kW / 394 PS
	Differenzialsperre	■	■
	Kraftstofftank in Liter	180	390
	Emissionsklasse EURO VI e	AdBlue, 35 Liter	AdBlue, 60 Liter
	Automatisiertes Schaltgetriebe	8-Gang	12-Gang
	Drehstrom-Lichtmaschine	28V / 150 A / 4.200 W	28V / 150 A / 4.200 W
FAHRWERK	Bereifung Vorderachse	285 / 70 R 19,5	355 / 50 R 22,5
	Bereifung Hinterachse mit Traktionsprofil  M+S	285 / 70 R 19,5	315 / 60 R 22,5
	Zweikreis-Druckluftbremse und verstärkte Motorbremse	■	■
	Scheibenbremsen an Vorder- und Hinterachse	■	■
	Luftfederung an Vorder- und Hinterachse mit Funktion „Heben und Senken“	■	■
	Zusatzdämmung im Motorraum und zusätzliche Geräuschisolierung für Radkästen und Seitenwände im Motorbereich	■	■
	Pannen-Set mit Warndreieck, Verbandskasten, Warnleuchte und Unterlegkeil	■	■
	Elektrische Feststellbremse	■	■
FAHRSICHERHEIT	Elektronisch geregeltes Anti-Blockier-System (ABS)	■	■
	Antriebs-Schlupf-Regelung (ASR)	■	■
	Elektronisches Stabilitäts-Programm (ESP)	■	■
	Notbremsassistent	■	■
	Wankregel-Assistent	×	■
	Spurhalte-Assistent	■	■
	Aufmerksamkeits-Assistent	×	■
	Verkehrszeichen-Assistent	×	■
	Active Brake Assist	■	■
	Tempomat	■	■
	Unterrahrschutz	■	■
Aktives Reifendruckkontrollsystem	×	■	
LICHT	Original Mercedes-Benz Bi-Xenon Scheinwerfer mit Scheinwerfer-Reinigungsanlage	■	■
	LED Nebelscheinwerfer und Tagfahrlicht	■	■
	LED-Rückleuchten mit Chromring	■	■

■ Serienausstattung × nicht erhältlich

	Basisfahrzeuge EMPIRE LINER	Mercedes Benz Atego	Mercedes Benz Actros
COCKPIT	Pilotensitze luftgefedert, drehbar, mit Lendenwirbelstütze, Armlehnen, Sitzheizung und integriertem Gurtsystem	■	■
	Isolier-Plissee hinter Windschutzscheibe, mit elektrischer Betätigung, Sichtschutz, Verdunkelung und Sonnenblende	■	■
	Panorama-Verbundglas-Windschutzscheibe, getönt	■	■
	Flächenbündige, isolierverglaste Fahrerhaus-Seitenscheiben, mit elektrischer Betätigung	■	■
	Klimaanlage Fahrerhaus	■	■
	Lenkrad in Höhe und Neigung verstellbar	■	■
	Außenspiegel und Scheibenwischeranlage, im Reisebus-Stil mit Weitwinkel- und Bordsteinspiegel	■	■
	Doppel-Rückfahrkamera mit Shutter	■	■
	Premium-Cockpit mit Lederverkleidung, Cupholder, Kühlfach regelbar und Ambientebeleuchtung	■	×
	Original interaktives Multimedia Cockpit mit Teillederverkleidung und Cupholder	×	■
	Abnehmbarer 10" Touchscreen mit fahrzeugspezifischer Navigation, Lenkradfernbedienung, integriertem DAB+ Radio, Freisprecheinrichtung für Telefonate via Bluetooth und vier Lautsprechern	■	×
	Original Mercedes-Benz Navigationssystem	×	■
	2 x 230 Volt Steckdosen und 2 x USB-Ladebuchse	■	■
	Optimierte Schallisolierung im Motorraum und Fahrerhaus	■	■
KABINENAUFBAU	Seitenwände und Dach in 52 mm Wandstärke, davon 48 mm geschlossenzelliger RTM-Hartschaum		
	Aluminium-Dachprofileleisten mit Regenwasserführung zur Reduzierung von Seitenwandverschmutzung		
	Seitenwände in Alu-RTM-Alu-Sandwichbauweise, glatt und hochglänzend		
	Dach in GFK-RTM-Alu-Sandwichbauweise, mit Hagelschutz und geringer Wärmeleitfähigkeit		
	Unterboden in GFK-RTM-GFK-Sandwichbauweise, korrosions- und holzfrei		
	Kältebrückenfreie Wandverbindungstechnik, mittels hochverdichteter PU-Hartleisten		
	Garagentür mit elektrischer Entriegelung		
	Blitzschutz durch Faraday'schen Käfig		
	Doppelboden beheizbar mit ca. 480 mm Höhe seitlich über Außenklappen zugänglich		
	Eingangstüre „TOP-Class“ extrabreit mit Codeschloß und Fernbedienung, Fenster mit Verdunkelungsrollo und Fliegengitter		
	Einstiegsstufe innen, beheizt und beleuchtet, mit 2 Schubkästen		
	Einstiegstreppe außen 3-stufig, hochstabil, beleuchtet, elektrisch ausfahrbar mit Sicherheits-Schaltung		
	Heckgarage mit Garagentüre rechts und links, Bodenschienen mit Verzurrösen, 230 Volt Steckdose und elektrischer Entriegelung (nicht bei G-Modellen)		
	Heckgarage mit Garagenklappe, Alu Riffelblech an Boden und Seitenwänden und 230 Volt Steckdosen (nur bei G-Modellen)		
	Front- und Heckwand in Glasfaserverbund-Sandwichbauweise, mit PU-Schaumkern		
	Echtglasfenster im Wohnraum doppelverglast und getönt, ausstellbar, mit Verdunkelungsplissee und Fliegenrollo		
	Elektrische Stauraumklappen, welche über einen Schalter im Eingangsbereich zentral verriegelt werden können, in RTM-Technologie, bestens isoliert		
	Stauraumbeleuchtung in LED		
Vollkommen holzfreie Aufbaustruktur			
Seitenschürzen aus hochstabilem Glasfaserverbundmaterial			
Außenapplikation Echtglas schwarz			
Stabiler Griff als Einstiegshilfe, beleuchtet			

■ Serienausstattung × nicht erhältlich

WOHNEN + SCHLAFEN

- Bodenbelag aus pflegeleichtem und hochwertigem PVC
- Midi-Dachluke mit Fliegenrollo und Verdunkelungsplissee im Schlafrum
- Doppelverglastes Panorama-Dachfenster im Wohnraum, Fliegenrollo und Verdunkelungsplissee
- Lichtbaldachine mit LED-Spots, inklusive indirekter Beleuchtung, dimmbar
- Heckbett mit Mehrzonen-EvoPore-Matratze und "Watergel"-Oberschicht inklusive Komfort-Unterfederung und verstellbarem Kopfteil
- Kleiderschränke mit LED-Beleuchtung
- Mikrofaserpolsterung einschließlich Fahrer- und Beifahrersitz
- Sitzgruppe mit ergonomisch geformter Polsterung, komfortabler Mehrschichtaufbau mit Diolenwattierung und Reißverschlüssen
- Bar-Sitzgruppe (Beifahrerseite) mit verstellbarem Einzelsitz inkl. zusätzliche-Personen-Zulassung (Serie nur bei Slide-Out)
- Ausziehbarer, stabiler Tisch, mit großem Verschieberegion und Schichtstoffoberfläche
- Deckenhoher Apothekerschrank im Eingangsbereich mit Flaschenfach unten und Garderobenauszug oben
- Steckdosen in Wohn- und Schlafrum
- Wand- und Deckenbespannung in Kunstleder
- Elegante Raffstores, inklusive 8 zusätzlicher Kissen

KÜCHE

- 196 Liter Haushaltskühlschrank mit Gefrierfach, Softeinzug mit Türdämpfung und Front in Holzdekor
- Einbau-Kompaktbackofen mit Mikrowellen- und Grillfunktion
- Mineralstoff-Küchenarbeitsplatte mit nahtlos eingeformtem Spül- und Restebecken sowie Haushaltsabflüssen, Vollauszüge im Küchenunterschrank, inkl. Nespressomaschine
- Dreiflamm-Luxus-Gasherd, versenkt eingebaut, mit Automatikzündung und Glasabdeckung
- Ventilator-Dachluke mit Be- und Entlüftungsfunktion
- Einhebel-Mischarmatur, in Chrom
- Nespresso-Kaffeemaschine mit Milchaufschäumer
- Schubladen mit SuperSoft-Einzug und Besteckeinsatz
- Ausziehbarer Abfallsammler mit zwei herausnehmbaren Behältern
- LED-Spots
- Steckdosen, 2 x 230 Volt

BADEZIMMER

- Dachluke mit Fliegenrollo und Verdunkelungsplissee
- Waschtisch mit nahtlos eingeformtem Waschbecken, Push-Open-Ventil sowie Haushaltsabfluss
- Einhebel-Mischarmatur, in Chrom, mit Auszug am Waschtisch
- Seifenspender, Becherhalter und ausziehbarer Handtuchstangen
- Spiegelschrank mit Beleuchtung
- Separate Dusche mit Regendusche und zusätzlicher Handbrause
- Toilettenraumfenster mit Fliegenrollo und Verdunkelungsplissee bei Premiumbad
- Toilette in Keramik mit ca. 280 Liter Festtank
- Toilettenpapierhalter und Toilettenbürste
- Geräumiger Kleiderschrank mit LED-Beleuchtung
- LED-Spots
- Steckdosen, 2 x 230 Volt

VERSORGUNG

- Gastank 120 Liter mit Füllstandanzeige im Display des Kontrollpanels, mit Gasaußeneinspeisung
- Warmwasser-Gas-Zentralheizung 5.500 Watt mit thermostatischer Regelung, automatischem Entlüftungsventil und Rücklauf-Strangsperr
- Elektrische Heizpatrone 230 Volt, bis 3.000 Watt
- Motorwärmetauscher, der die Abwärme des Motors zur Wohnraumbeheizung nutzt
- Fußbodenheizung in Wohnraum, Bad
- Handtuchtrockner-Heizkörper im Bad in Chrom, thermostatisch regelbar
- Wärmeregler im Schlafzimmer
- Heizkreislauf der Heckgarage regelbar
- Integrierter Warmwasserboiler zur Versorgung aller Entnahmestellen
- Frischwassertank ca. 410 Liter, Abwassertank ca. 280 Liter, Fäkalientank ca. 280 Liter, im beheizten Doppelboden
- Abwassertankentleerung durch Ablasshahn mit großem Querschnitt im beheizten Doppelboden und Abwasser-Ablassschlauch mit Bajonettanschluss
- Abwasserleitungen in haustechnisch ähnlicher Ausführung
- Spülanschlüsse für Abwasser- und Fäkalientank
- Zentrale Druckwasserversorgung

ELEKTRONIK

- 2 x 230 Volt Steckdosen in Garage
- 230 Volt-CEE-Einspeisung mit isolierter Bodendurchführung
- Lithium-Eisenphosphat-Batterie 2 x 340 Ah, (100 % Entnahmemenge) Kombi-Ladegerät/Wechselrichter 3.000 Watt, bis 120 A Ladeleistung, mit Netzstärkewahl/Netz mangelausgleich (Power-Sharing), vollautomatischer Batterieschutz der Spitzenklasse, Premium-Controlpanel
- Premium Soundsystem im Wohnraum mit 8 Lautsprechern und Subwoofer, bluetoothfähig, Anbindung an das Radio und den optionalen TV im Wohnraum
- Solaranlage mit 1 x 130 Watt Maximalleistung

BORDELEKTRONIK

- Zentrales Steuer- und Control-Panel mit Touchscreen
- Abschaltung der Bordelektrik bei Unterspannung oder Übertemperatur
- Bordelektronik mikroprozessorgesteuert mit BUS-Technik
- Tasten zum Ein- und Ausschalten der Beleuchtung, Wasserpumpe und Sonderausstattung, inklusive Hauptschalter für alle Verbraucher
- Alarmeinrichtungen für „Abwassertank voll“, „Ausgefahrene Trittstufe“, „Frischwassertank leer“, „Reserve-Gasflasche in Betrieb“ und diverse andere
- LCD-Bedienpaneel zum Überwachen der Außen- und Innentemperatur, Außenstromzufuhr, Batterien-Parallelschaltung, Batteriespannung der Fahrzeug- und Aufbauabatterie
- LCD-Bedienpaneel zum Überwachen von Abwassertank, Frischwassertank, Gasfüllstand und Lade- und Entladestrom, Datum und Uhrzeit mit Weckfunktion

EXPERTENTIPP

AUF UNS BAUEN
DIE BESTEN

Jedes Zuhause braucht eine Basis, die für Stabilität und Sicherheit sorgt. Das gilt selbstverständlich auch für Ihren MORELO.

Wir bauen Chassis, auf die man sich verlassen kann. Und genau deshalb verlässt sich MORELO wiederum auf uns. Denn bei unserer Arbeit handeln wir nach einem einfachen Prinzip: Wir arbeiten mit unserer Expertise und unserem Handwerk, damit

WARUM DAS FUNDAMENT
ENTSCHEIDEND IST

ein Hersteller wie MORELO sein Marken-Versprechen „First Class Reisemobile“ erfüllen und seinen Kunden ein erstklassiges Fahrgefühl garantieren kann.

Mehr Komfort, mehr Unabhängigkeit und natürlich mehr Sicherheit. Darauf bauen unsere Kunden. **Das ist Meier.**

MEIER

Auf uns bauen die Besten



www.fahrzeugbau-meier.de

FAHRWERK MERCEDES-BENZ ATEGO

Artikel / Gewicht ¹		MB Atego
018148 / 80	Kraftstofftank 280 Liter anstelle 180 Liter Serie (sofern platztechnisch möglich)	990,00 €
018169 / 0	Leichtmetallfelgen ALCOA Dura Bright an Vorder- und Hinterachse 19,5"	6.490,00 €
018131 / 12	Elektrische und technische Vorbereitung für Anhängerkupplung (Nachrüstung kostenintensiv)	1.190,00 €
018119 / 47	Anhängerkupplung starr, (inkl. elektrische und technische Vorbereitung) Anhängelast siehe technische Daten	2.590,00 €
018106 / 50	Anhängerkupplung abnehmbar, (inkl. elektrische und technische Vorbereitung) Anhängelast siehe technische Daten	3.180,00 €
018257 / 120	Hubstützenanlage mit automatischer Nivellierung inkl. Touchdisplay	9.590,00 €

FAHRWERK MERCEDES-BENZ ACTROS

Artikel / Gewicht ¹		MB Actros
017415 / 05	Digitales Kamerasystem MirrorCam statt Serien Busspiegel	4.290,00 €
018158 / 130	Kraftstofftank 500 Liter anstelle 390 Liter Serie (sofern platztechnisch möglich)	650,00 €
018192 / 5	Leichtmetallfelgen ALCOA Dura Bright an Vorder- und Hinterachse mit Breitreifung der Vorderachse 385/55R22,5	7.390,00 €
018122E / 12	Elektrische und technische Vorbereitung für Anhängerkupplung (Nachrüstung kostenintensiv)	1.190,00 €
018122 / 47	Anhängerkupplung starr, (inkl. elektrische und technische Vorbereitung) Anhängelast siehe technische Daten	2.590,00 €
018106 / 50	Anhängerkupplung abnehmbar, (inkl. elektrische und technische Vorbereitung) Anhängelast siehe technische Daten	3.090,00 €
018252 / 130	Hubstützenanlage mit automatischer Nivellierung inkl. Touchdisplay	9.590,00 €
011241 / 0	Motorvariante Mercedes-Benz Actros 1846 L	8.100,00 €
	- Reihendieselmotor (Zylinder): 6	
	- Hubraum (Liter): 10,7	
	- Leistung max. (kW/PS): 335 / 455	
	- Drehmoment max. (Nm): 2.200	

FAHR-SICHERHEITSPAKET

011279 / 20	Fahr-Sicherheitspaket Mercedes-Benz Actros	12.290,00 €
	- Active Drive Assist	
	- Abstandshalteassistent	
	- Abbiege-Assistent	

Preise in Euro (inkl. 19 % MwSt.)

¹⁾ Gewicht in kg ²⁾ durch Verwendung der Originaltanksonde wird ein Füllstand über 150 ltr. als „voll“ angezeigt!

Bilder und Beschreibungen können aufpreispflichtige Optionen enthalten.

EMPIRE LINER

MORELO EMPIRE LINER | SONDERAUSSTATTUNG

COCKPIT . KABINENAUFBAU . KÜCHE

	Artikel / Gewicht ¹		alle Modelle
COCKPIT	037091 / 02	Totwinkel-Kamera Beifahrerseite mit 10" Monitor	2.090,00 €
	021040 / 06	Doppelhorn-Druckluftfanfare	1.090,00 €
	021030 / 03	Parksensoren hinten	950,00 €
	021045 / 05	Druckluftanschluss hinter Schürzenklappe	550,00 €
	052341 / 45	Luxus-Fahrerhaus-Schwingsitze luftgefedert, mit Lordosenstütze, Armlehnen, Belüftung und Sitzheizung (nur mit Option Polsterung Leder)	750,00 €
KABINENAUFBAU	022030 / 60	Dachmarkise elektrisch 6,0 m, mit LED-Beleuchtung, dimmbar mit Fernbedienung	3.290,00 €
	022051 / 03	LED-Beleuchtung für Dachprofil fahrerseitig, dimmbar mit Fernbedienung	950,00 €
	025279 / 07	Panorama-Dachfenster, Heki 3, im Schlafraum (statt Serie Midi-Dachluke)	1.190,00 €
	037500 / 07	Safe mit elektronischer Verriegelung, automatisches Schließsystem mit Motorantrieb, 8,3 Liter Volumen	450,00 €
	020474 / 60	Aluminium-Außenwände in 1,4 mm Blechstärke	1.690,00 €
	020482 / 50	Fahrradlift für zwei Fahrräder mit Ladesteckdose für e-Bikes (ab Modell 110)	3.190,00 €
	020131 / 04	Zurrschienenpaket mit 3 zusätzlichen Verzurrstreben inkl. je 3 Verzurrösen in Heckgarage, jeweils auf Fahrer- und Beifahrerseite (für G-Modelle)	790,00 €
	036112 / 03	Kleiderstange in Heckgarage (nur bei Rollergarage)	350,00 €
	020313 / 05	Beleuchtetes MORELO-Logo an Frontmaske	1.090,00 €
	KÜCHE	025172 / 0	Induktionskochfeld statt Dreiflamm-Gasherd
043030 / 32		Luxus-Geschirrspülmaschine als Auszug unter Kochmulde (230 Volt-Betrieb über Außenanschluss, nicht bei Doppelauszug)	2.390,00 €
043017 / 20		200 Liter Haushaltskühlschrank mit getrenntem 60 Liter Tiefkühlfach, raumhoch anstelle Serien-Kühlschrank (Entfall Schublade unter Kühlschrank. Einbau Kompaktbackofen in Kleiderschrank neben Kühlschrank)	1.990,00 €
043470 / 08		SILWY Gläser Sortiment: magnetische Wein- und Sektgläser im Dinettenoberschrank und Kaffeetassen, Whiskey- und Wassergläser im Küchenoberschrank, je 4 Stück mit MORELO-Logo (statt Serie)	1.090,00 €

EXPERTENTIPP	<p>DIE NEUE OYSTER® V</p> <hr/> <p>SATELLITENANLAGE</p> <p>Mit einer Satellitenanlage von ten Haaft kaufen Sie nicht nur ein zuverlässiges Markenprodukt, Sie haben sich auch für langjährige Erfahrung, ausgezeichneten Service, intelligente Technologie und Spitzenqualität entschieden!</p>	<p>tenHaaft[®]</p> <p>Innovative Mobile Technology</p> <p>Viele Servicestellen in ganz Europa sorgen außerdem für Sicherheit und schnelle Hilfe.</p> <p>UNSER TIPP</p> <p>Oyster®V – die neue Satellitenanlage mit App-Steuerung, GPS, Kompass und Neigungssensor. Diese Anlage richtet sich ohne Suchläufe zielsicher auf den Satelliten aus und bietet Komfort der Extraklasse.</p> <p>www.ten-haaft.com</p>	
--------------	---	--	---

Preise in Euro (inkl. 19 % MwSt.)

¹⁾ Gewicht in kg

MORELO EMPIRE LINER | SONDERAUSSTATTUNG

VERSORGUNG . AMBIENTE + DEKO . DIENSTLEISTUNG

	Artikel / Gewicht ¹	alle Modelle	
VERSORGUNG	034225 / 01	Zentrale Filtereinheit zur Reinigung und Entkalkung der Frischwasserversorgung	1.090,00 €
	035990 / 05	Umpumpfunktion von Abwasser- in Fäkalientank	1.090,00 €
	034202 / 03	Außendusche fahrerseitig im Doppelboden	390,00 €
	018143 / 02	Drucksensoren zur präzisen Füllstandmessung von Frisch- und Abwassertank	750,00 €
	018142 / 03	Drucksensoren zur präzisen Füllstandmessung von Frisch-, Abwasser- und Fäkalientank	1.050,00 €
	018145 / 02	Bluetoothbox für App-Anbindung zum Auslesen der Füllstände (nur in Verbindung mit den Drucksensoren)	750,00 €
	033022 / 02	Gas-Alarm zur Wohnraumüberwachung	550,00 €
	036024 / 03	Elektrischer Ablassschieber für Abwassertank	950,00 €
	036024-01 / 03	Elektrischer Ablassschieber für Fäkalientank	950,00 €
	036096 / 01	Unterflurkamera bei Ablassschieber	1.390,00 €
	034213 / 20	Frischwassertank ca. 560 Liter (wenn platztechnisch möglich)	950,00 €
	018600 / 15	Diesel-Standheizung, mit Dauerheizfunktion über Wärmetauscher (5.200 Watt), inklusive Zeitschaltuhr (nur Atego)	3.290,00 €
	018604 / 15	Diesel-Standheizung, mit Dauerheizfunktion über Wärmetauscher (5.200 Watt), inklusive Zeitschaltuhr (nur Actros, nicht in Verbindung mit 018603)	3.790,00 €
	018603 / 15	Original Mercedes-Benz Actros Warmwasser-Zusatzheizung im Fahrerhaus mit Abschaltung nach 11 Stunden (nur Actros, nicht in Verbindung mit 018604)	6.390,00 €
	033027 / 03	Gasaußenanschluss auf Beifahrerseite hinter Schürzenklappe	350,00 €
	033017 / 34	Gastank 150 Liter, anstatt Serien-Gastank 120 Liter	550,00 €
023107 / 100	Diesel-Generator 2.800 Watt Dauerleistung mit Schallschutzhaube, fest eingebaut (ab EMPIRE LINER 100 möglich)	17.290,00 €	
AMBIENTE + DEKO	050100 / 0	Polsterung Mikrofaser in verschiedenen Dessins	Serie
	050505 / 0	Polsterung Mikrofaser BiColor in verschiedenen Dessins	890,00 €
	050501 / 27	Polsterung Leder in verschiedenen Dessins	4.590,00 €
	050503 / 27	Polsterung Leder BiColor in verschiedenen Dessins	4.890,00 €
	051304 / 20	Wohnraumteppich in Sisal Sierra oder Velours Coco 830 beige, 865 graubraun und 2051 schoko	1.790,00 €
	051311 / 20	Wohnraumteppich Velours in Coco-Sonderfarbe	1.990,00 €
	051283 / 05	Flächenvorhänge in Wohn- und Schlafraum	ohne Aufpreis
DIENSTLEISTUNG	020391 / 0	Hochleistungs-Lackbeschichtung auf Keramikbasis für optimalen Lackschutz der Seitenwände, Front und Heck, Optimale Pflege und Werterhalt des Fahrzeuges	3.990,00 €
	020390 / 0	Hochleistungs-Lackbeschichtung auf Keramikbasis für optimalen Lackschutz der Seitenwände, Front und Heck, Optimale Pflege und Werterhalt des Fahrzeuges (G-Grundriss)	4.190,00 €
	020382 / 0	Anti-Korrosions-Beschichtung auf Wachsbasis für optimalen Rostschutz des Fahrzeugchassis und des Unterbodens	2.600,00 €
	090000 / 0	Fahrzeug-Übergabe im Werk mit umfangreicher Einweisung in deutscher Sprache und: Übergabeinspektion, Tankfüllung von Diesel- und Gastank, Gutscheine im Wert von über 100 €, Set MORELO Handtücher, 1 x MORELO Golfschirm, 2 x MORELO Basecap, Werksführung	2.490,00 €

Preise in Euro (inkl. 19 % MwSt.)

¹⁾ Gewicht in kg

Bilder und Beschreibungen können aufpreispflichtige Optionen enthalten.



UNSER FLAGGSCHIFF

Ein Fahrzeug, das keine Kompromisse kennt. Der GRAND EMPIRE steht an der absoluten Spitze unserer Luxus-Reisemobile. Mit der unverkennbaren MORELO Designlinie zeigt er im Interieur wie im Exterieur, was First Class Reisen bedeutet: Das vollkommene Gefühl von Freiheit erleben und dabei auf nichts verzichten müssen. In die Ferne schweifen und trotzdem daheim aufwachen – kann es etwas Schöneres geben?

GRAND EMPIRE 100 GB



GRAND EMPIRE 100 GO



GRAND EMPIRE 110 GSB



GRAND EMPIRE 110 GSO



GRAND EMPIRE 118 GSB



GRAND EMPIRE 118 GSO



GRAND EMPIRE 119 GSB



GRAND EMPIRE 119 GSO



GRAND EMPIRE 120 GSB



GRAND EMPIRE 120 GSO



GRAND EMPIRE 100 GB

GRAND EMPIRE 100 GO

inkl. Slide-Out



Länge: ≤ 2,75 m*
Höhe: ≤ 1,56 m*



Länge: ≤ 2,75 m*
Höhe: ≤ 1,56 m*

	Mercedes-Benz Actros 1853 L	Mercedes-Benz Actros 1853 L	
MOTOR	Reihendieselmotor (Zylinder)	6	6
	Hubraum (Liter)	12,8	12,8
	Leistung max. (kW/PS)	390 / 530	390 / 530
	Drehmoment max. (Nm)	2.600	2.600
	Emissionsklasse	EURO VI e	EURO VI e
MASSEN	Techn. zul. Gesamtmasse (kg) ¹	18.000	18.000
	Masse in fahrber. Zustand (kg) ¹	12.830	13.070
	Zuladung (kg) ¹	5.170	4.930
	Anhängelast mit Kugelkopf abnehmbar (kg)	2.700	2.700
	Zuläss. Zuggesamtgewicht mit Kugelkopf abnehmbar (kg)	20.700	20.700
ABMESSUNGEN	Gesamtlänge (mm)	10.450	10.450
	Gesamtbreite (mm)	2.550	2.550
	Gesamthöhe (mm)	3.860	3.860
	Radstand (mm)	5.500	5.500
	Lounge-Sitzbank links (mm)	1.800 x 1.000	1.600 x 850
	Couch rechts (mm)	1.400 x 650	Barsitz
	Heckbett (mm)	2.080 x 1.630	2.080 x 1.630
	Hubbett optional (mm)	2.080 x 1.300	2.080 x 1.300
	Heckklappe elektrisch (Durchfahrt H x B in mm)	1.570 x 2.100	1.570 x 2.100
€	725.900,00 €	774.900,00 €	

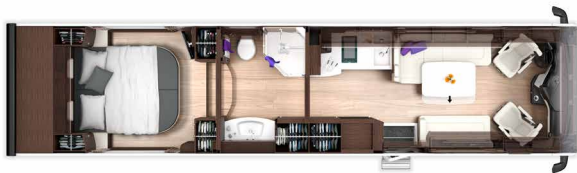
Preise in Euro (inkl. 19 % MwSt.)

¹⁾ siehe Rückseite ^{*)} PKW, die nicht abgeschleppt werden können auf Anfrage

GRAND EMPIRE 110 GSB

GRAND EMPIRE 110 GSO

inkl. Slide-Out



Länge: ≤ 3,85 m*
Höhe: ≤ 1,48 m*



Länge: ≤ 3,85 m*
Höhe: ≤ 1,48 m*

	Mercedes-Benz Actros 1853 L	Mercedes-Benz Actros 1853 L	
MOTOR	Reihendieselmotor (Zylinder)	6	6
	Hubraum (Liter)	12,8	12,8
	Leistung max. (kW/PS)	390 / 530	390 / 530
	Drehmoment max. (Nm)	2.600	2.600
	Emissionsklasse	EURO VI e	EURO VI e
MASSEN	Techn. zul. Gesamtmasse (kg) ¹	18.000	18.000
	Masse in fahrber. Zustand (kg) ¹	13.330	13.570
	Zuladung (kg) ¹	4.670	4.430
	Anhängelast mit Kugelkopf abnehmbar (kg)	2.700	2.700
	Zuläss. Zuggesamtgewicht mit Kugelkopf abnehmbar (kg)	20.700	20.700
ABMESSUNGEN	Gesamtlänge (mm)	11.600	11.600
	Gesamtbreite (mm)	2.550	2.550
	Gesamthöhe (mm)	3.860	3.860
	Radstand (mm)	6.100	6.100
	Lounge-Sitzbank links (mm)	1.800 x 1.000	1.600 x 850
	Couch rechts (mm)	1.400 x 650	Barsitz
	Heckbett (mm)	2.080 x 1.630	2.080 x 1.630
	Hubbett optional (mm)	2.080 x 1.300	2.080 x 1.300
	Heckklappe elektrisch (Durchfahrt H x B in mm)	1.570 x 2.100	1.570 x 2.100
€	731.900,00 €	780.900,00 €	

Preise in Euro (inkl. 19 % MwSt.)

1) siehe Rückseite *) PKW, die nicht abgeschleppt werden können auf Anfrage

Bilder und Beschreibungen können aufpreispflichtige Optionen enthalten.

GRAND EMPIRE 118 GSB

GRAND EMPIRE 118 GSO

inkl. Slide-Out



Länge: ≤ 3,85 m*
Höhe: ≤ 1,48 m*



Länge: ≤ 3,85 m*
Höhe: ≤ 1,48 m*

Mercedes-Benz Actros 1853 L

Mercedes-Benz Actros 1853 L

	Mercedes-Benz Actros 1853 L	Mercedes-Benz Actros 1853 L	
MOTOR	Reihendieselmotor (Zylinder)	6	6
	Hubraum (Liter)	12,8	12,8
	Leistung max. (kW/PS)	390 / 530	390 / 530
	Drehmoment max. (Nm)	2.600	2.600
	Emissionsklasse	EURO VI e	EURO VI e
MASSEN	Techn. zul. Gesamtmasse (kg) ¹	18.000	18.000
	Masse in fahrber. Zustand (kg) ¹	13.570	13.810
	Zuladung (kg) ¹	4.430	4.190
	Anhängelast mit Kugelkopf abnehmbar (kg)	2.700	2.700
	Zuläss. Zuggesamtgewicht mit Kugelkopf abnehmbar (kg)	20.700	20.700
ABMESSUNGEN	Gesamtlänge (mm)	11.990	11.990
	Gesamtbreite (mm)	2.550	2.550
	Gesamthöhe (mm)	3.860	3.860
	Radstand (mm)	6.400	6.400
	Lounge-Sitzbank links (mm)	1.800 x 1.000	1.600 x 850
	Couch rechts (mm)	1.400 x 650	Barsitz
	Heckbett (mm)	2.080 x 1.630	2.080 x 1.630
	Hubbett optional (mm)	2.080 x 1.300	2.080 x 1.300
	Heckklappe elektrisch (Durchfahrt H x B in mm)	1.570 x 2.100	1.570 x 2.100
€	741.900,00 €	790.900,00 €	

Preise in Euro (inkl. 19 % MwSt.)

¹⁾ siehe Rückseite ^{*} PKW, die nicht abgeschleppt werden können auf Anfrage

GRAND EMPIRE 119 GSB

GRAND EMPIRE 119 GSO

inkl. Slide-Out



inkl. Sportwagen-Plateau
Länge: ≤ 4,60 m
und nach Einzelprüfung



inkl. Sportwagen-Plateau
Länge: ≤ 4,60 m
und nach Einzelprüfung

Mercedes-Benz Actros 1853 L

Mercedes-Benz Actros 1853 L

	Mercedes-Benz Actros 1853 L	Mercedes-Benz Actros 1853 L	
MOTOR	Reihendieselmotor (Zylinder)	6	6
	Hubraum (Liter)	12,8	12,8
	Leistung max. (kW/PS)	390 / 530	390 / 530
	Drehmoment max. (Nm)	2.600	2.600
	Emissionsklasse	EURO VI e	EURO VI e
MASSEN	Techn. zul. Gesamtmasse (kg) ¹	18.000	18.000
	Masse in fahrber. Zustand (kg) ¹	14.470	14.710
	Zuladung (kg) ¹	3.530	3.290
	Anhängelast mit Kugelkopf abnehmbar (kg)	2.700	2.700
	Zuläss. Zuggesamtgewicht mit Kugelkopf abnehmbar (kg)	20.700	20.700
ABMESSUNGEN	Gesamtlänge (mm)	11.990	11.990
	Gesamtbreite (mm)	2.550	2.550
	Gesamthöhe (mm)	3.860	3.860
	Radstand (mm)	6.400	6.400
	Lounge-Sitzbank links (mm)	1.800 x 1.000	1.600 x 850
	Couch rechts (mm)	1.400 x 650	Barsitz
	Heckbett (mm)	2.080 x 1.630	2.080 x 1.630
	Hubbett optional (mm)	2.080 x 1.300	2.080 x 1.300
	Heckklappe elektrisch (Durchfahrt H x B in mm)	1.570 x 2.100	1.570 x 2.100
€	781.900,00 €	830.900,00 €	

Preise in Euro (inkl. 19 % MwSt.)

¹⁾ siehe Rückseite

Bilder und Beschreibungen können aufpreispflichtige Optionen enthalten.

GRAND EMPIRE 120 GSB

GRAND EMPIRE 120 GSO

inkl. Slide-Out



Länge: ≤ 3,85 m*
Höhe: ≤ 1,48 m*



Länge: ≤ 3,85 m*
Höhe: ≤ 1,48 m*

Mercedes-Benz Actros 2553 L

Mercedes-Benz Actros 2553 L

	Mercedes-Benz Actros 2553 L	Mercedes-Benz Actros 2553 L	
MOTOR	Reihendieselmotor (Zylinder)	6	6
	Hubraum (Liter)	12,8	12,8
	Leistung max. (kW/PS)	390 / 530	390 / 530
	Drehmoment max. (Nm)	2.600	2.600
	Emissionsklasse	EURO VI e	EURO VI e
MASSEN	Techn. zul. Gesamtmasse (kg) ¹	26.000	26.000
	Masse in fahrber. Zustand (kg) ¹	15.730	15.980
	Zuladung (kg) ¹	10.270	10.020
	Anhängelast mit Kugelkopf abnehmbar (kg)	2.580	2.580
	Zuläss. Zuggesamtgewicht mit Kugelkopf abnehmbar (kg)	28.580	28.580
ABMESSUNGEN	Gesamtlänge (mm)	12.000	12.000
	Gesamtbreite (mm)	2.550	2.550
	Gesamthöhe (mm)	3.860	3.860
	Radstand (mm)	5.800	5.800
	Lounge-Sitzbank links (mm)	1.800 x 1.000	1.600 x 850
	Couch rechts (mm)	1.400 x 650	Barsitz
	Heckbett (mm)	2.080 x 1.630	2.080 x 1.630
	Hubbett optional (mm)	2.080 x 1.300	2.080 x 1.300
	Heckklappe elektrisch (Durchfahrt H x B in mm)	1.570 x 2.100	1.570 x 2.100
	795.900,00 €	845.900,00 €	

Preise in Euro (inkl. 19 % MwSt.)

¹⁾ siehe Rückseite *) PKW, die nicht abgeschleppt werden können auf Anfrage

	Basisfahrzeug MORELO GRAND EMPIRE	MB Actros 18 t	MB Actros 26 t
ANTRIEB	Turbodieselmotor mit Heckantrieb	12,8 Liter / 390 kW / 530 PS	12,8 Liter / 390 kW / 530 PS
	Differenzialsperre	■	■
	Kraftstofftank in Liter	500	500
	Emissionsklasse EURO VI e	AdBlue, 60 Liter	AdBlue, 60 Liter
	Automatisiertes Schaltgetriebe	12-Gang	12-Gang
	Drehstrom-Lichtmaschine	28 V / 150 A / 4.200 W	28 V / 150 A / 4.200 W
FAHRWERK	Breitbereifung Vorderachse	385 / 55 R 22,5	355 / 50 R 22,5
	Bereifung Hinterachse	315 / 60 R 22,5	315 / 60 R 22,5
	Bereifung gelenkte Nachlaufachse	×	355 / 50 R 22,5
	Leichtmetallfelgen ALCOA Dura Bright an Vorder- und Hinterachse/Hinterachsen 22,5"	■	■
	Zweikreis-Druckluftbremse und verstärkte Motorbremse	■	■
	Scheibenbremsen an Vorder- und Hinterachse/Hinterachsen	■	■
	Luftfederung an Vorder- und Hinterachse/Hinterachsen mit Funktion „Heben und Senken“	■	■
	Hubstützenanlage mit automatischer Nivellierung inkl. Touchpanel	■	■
	Druckluftanschluss hinter Schürzenklappe	■	■
	Zusatzdämmung im Motorraum und zusätzliche Geräuschisolierung für Radkästen und Seitenwände im Motorbereich	■	■
	Elektrische und technische Vorbereitung für Anhängerkupplung	■	■
Pannenset mit Warndreieck, Verbandskasten, Warnleuchte und Unterlegkeil	■	■	
FAHR SICHERHEIT	Elektronisch geregeltes Anti - Blockier - System (ABS)	■	■
	Antriebs - Schlupf - Regelung (ASR)	■	■
	Elektronisches Stabilitäts - Programm (ESP)	■	■
	Notbrems-Assistent	■	■
	Active Brake Assist	■	■
	Spurhalte-Assistent	■	■
	Wankregel-Assistent	■	■
	Abstandshalte-Assistent	■	■
	Active Drive Assist	■	×
	Abbiege-Assistent	■	×
	Verkehrszeichen-Assistent	■	■
	Aufmerksamkeits-Assistent	■	■
	Tempomat	■	■
Reifendruckkontrolle	■	■	
Unterrahnschutz	■	■	

■ Serienausstattung × nicht erhältlich

COCKPIT	Pilotensitze in ROYAL Lederpolsterung, luftgefedert, drehbar, mit Lendenwirbelstütze, Armlehnen, Sitzheizung, Belüftung und integriertem Gurtsystem
	Isolier-Plissee hinter Windschutzscheibe, mit elektrischer Betätigung, Sichtschutz, Verdunkelung und Sonnenblende
	Panorama-Verbundglas-Windschutzscheibe, getönt
	Flächenbündige, isolierverglaste Fahrerhaus-Seitenscheiben, mit elektrischer Betätigung
	Klimaanlage Fahrerhaus
	Lenkrad in Höhe und Neigung verstellbar
	Doppel-Rückfahrkamera mit Shutter
	Digitales Kamerasystem MirrorCam
	Birdview Kameraset mit separatem 7" Monitor
	Original interaktives Multimedia Cockpit mit Teillederverkleidung und Cupholder
	Original Mercedes-Benz Navigationssystem
	Doppelhorn-Druckluftfanfare im Motorraum
	4 x 230 Volt Steckdosen und 2 x USB-Ladebuchse
Optimierte Schallisolierung im Motorraum und Fahrerhausbereich	
LICHT	Original Mercedes-Benz LED-Scheinwerfer mit Scheinwerfer-Reinigungsanlage
	Original Mercedes-Benz Nebelscheinwerfer
	LED-Tagfahrlicht mit automatischem Auf-/Abblend- und Abbiegelicht
	LED-Rückleuchten mit Chromring
KABINENAUFBAU	Seitenwände und Dach in 52 mm Wandstärke, davon 48 mm geschlossenzelliger RTM-Hartschaum
	Aluminium-Außenwände in 1,4 mm Blechstärke
	Aluminium-Dachprofileleisten mit Regenwasserführung zur Reduzierung von Seitenwandverschmutzung
	Seitenwände in Alu-RTM-Alu-Sandwichbauweise
	Dach in GFK-RTM-Alu-Sandwichbauweise, mit Hagelschutz und geringer Wärmeleitfähigkeit
	Unterboden in GFK-RTM-GFK-Sandwichbauweise, korrosions- und holzfrei
	Kältebrückenfreie Wandverbindungstechnik, mittels hochverdichteter PU-Hartleisten
	Garagentür mit elektrischer Entriegelung
	Blitzschutz durch Faraday'schen Käfig
	Doppelboden beheizbar mit ca. 480 mm Höhe, seitlich über Außenklappen zugänglich
	Eingangstüre „TOP-Class“ extrabreit mit Codeschloß und Fernbedienung, Fenster mit Verdunkelungsrollo und Fliegengitter
	Einstiegsstufe innen, beheizt und beleuchtet, mit 2 Schubkästen
	LED-Beleuchtung am Dachprofil fahrerseitig, dimmbar mit Fernbedienung
	Einstiegstreppe außen 3-stufig, hochstabil, beleuchtet, elektrisch ausfahrbar mit Sicherheits-Schaltung
	Front- und Heckwand in Glasfaserverbund-Sandwichbauweise, mit PU-Schaumkern
	Echtglasfenster doppelverglast und getönt, ausstellbar, mit Verdunkelungsplissee und Fliegenrollo
	Stauraumklappen in RTM-Technologie, bestens isoliert
	Stauraumbeleuchtung in LED
	Vollkommen holzfreie Aufbaustruktur
	Seitenschürzen aus hochstabilem Glasfaserverbundmaterial
Außenapplikation Echtglas schwarz	
Stabiler Griff als Einstiegshilfe, beleuchtet	
Beleuchtetes MORELO-Logo an Frontmaske	

WOHNEN + SCHLAFEN

- Bodenbelag aus pflegeleichtem und hochwertigem PVC
- Dach-Klimageräte für Wohn- und Schlafraum, mit Infrarot-Fernbedienung
- Doppelverglastes Panorama-Dachfenster im Wohn- und Schlafraum, Fliegenrollo und Verdunkelungsplissee
- Lichtbaldachine mit LED-Spots, inklusive indirekter Beleuchtung, dimmbar
- Heckbett mit Mehrzonen-EvoPore-Matratze und "Watergel"-Oberschicht inklusive Komfort-Unterfederung und verstellbarem Kopfteil
- Kleiderschränke mit LED-Beleuchtung
- Sitzgruppe mit ergonomisch geformter ROYAL Lederpolsterung, komfortabler Mehrschichtaufbau mit Dienenwattierung
- Luxus-Lounge Sitzgruppe mit ergonomisch geformter ROYAL Lederpolsterung, komfortablem Mehrschichtaufbau mit Dienenwattierung, Sitzheizung und Massagefunktion (Serie nur bei Slide-Out)
- Bar-Sitzgruppe (Beifahrerseite) mit verstellbarem Pilotensitz in ROYAL Lederpolsterung, drehbar, mit Lendenwirbelstütze, Armlehne, integriertem Gurtsystem und inklusive zusätzliche-Personen-Zulassung (Serie nur bei Slide-Out)
- Ausziehbarer, stabiler Tisch, mit großem Verschieberegion und Schichtstoffoberfläche
- Deckenhoher Apothekerschrank im Eingangsbereich mit Flaschenfach unten und Garderobenauszug oben
- Steckdosen in Wohn- und Schlafraum
- Wand- und Deckenbespannung in Kunstleder
- Elegante Flächenvorhänge in Wohn- und Schlafraum
- ROYAL Lederpolsterung in verschiedenen Farben und Ausführungen zur Auswahl
- Wohnraumteppich in verschiedenen Farben zu Auswahl

KÜCHE

- 196 Liter Haushaltskühlschrank mit Gefrierfach, Softeinzug mit Türdämpfung und Front in Holzdekor
- Einbau-Kompaktbackofen mit Mikrowellen- und Grillfunktion
- Nespresso-Kaffeemaschine mit Milchaufschäumer
- Ventilator-Dachluke mit Be- und Entlüftungsfunktion
- Luxus-Geschirrspülmaschine als Auszug unter der Kochmulde
- Mineralstoff-Küchenarbeitsplatte mit nahtlos eingeformtem Spül- und Restebecken sowie Haushaltsabflüssen, Vollauszüge im Küchenunterschrank
- Induktionskochfeld
- Einhebel-Mischarmatur, in Chrom
- Schubladen mit SuperSoft-Einzug und Besteckeinsatz
- Ausziehbarer Abfallsammler mit drei herausnehmbaren Behältern
- LED-Spots
- Steckdosen, 3 x 230 Volt und 1 x USB-Ladebuchse

BADEZIMMER

- Ventilator-Dachluke mit Be- und Entlüftungsfunktion
- Waschtisch mit nahtlos eingeformtem Waschbecken, Push-Open-Ventil sowie Haushaltsabfluss
- Einhebel-Mischarmatur, in Chrom, mit Auszug am Waschtisch
- Seifenspender, Becherhalter und ausziehbare Handtuchstangen
- Spiegelschrank mit Beleuchtung und 230 Volt Steckdose
- Separate Dusche mit Regendusche und zusätzlicher Handbrause
- Toilettenraumfenster mit Fliegenrollo und Verdunkelungsplissee
- Toilette in Keramik mit ca. 280 Liter Festtank
- Toilettenpapierhalter und Toilettenbürste
- Geräumiger Kleiderschrank mit LED-Beleuchtung
- LED-Spots
- Steckdosen, 2 x 230 Volt
- Auszugsdusche neben Toilette

VERSORGUNG	Scheer Kraftstoff-Heizung 10/17 kW mit Mehrkreissystem und Plattenwärmetauscher (Durchlauferhitzer), platzsparend unter dem Fahrzeug montiert
	Verzicht auf Gasversorgung
	Fußbodenheizung in Cockpit, Wohnraum und Bad
	Handtuchtrockner-Heizkörper im Bad in Chrom, thermostatisch regelbar
	Wärmeregler im Schlafzimmer
	Heizkreislauf der Heckgarage regelbar
	Außendusche fahrerseitig im Doppelboden
	Drucksensoren zur präzisen Füllstandsmessung von Frisch-, Abwasser- und Fäkalientank
	Frischwassertank ca. 410 Liter, Abwassertank ca. 280 Liter, Fäkalientank ca. 280 Liter, im beheizten Doppelboden
	Abwasser- und Fäkalientankentleerung durch elektrischen Ablassschieber mit großem Querschnitt im beheizten Doppelboden, Unterflurkamera und Abwasser-Ablassschlauch mit Bajonettanschluss
	Abwasserleitungen in haustechnisch ähnlicher Ausführung
	Spülanschlüsse für Abwasser- und Fäkalientank
	Zentrale Druckwasserversorgung
ELEKTRONIK	2 x 230 Volt Steckdosen in Garage
	2 x 230 Volt CEE-Einspeisung an der Edelstahl-Elektrobox hinter der Schürzenklappe
	Sinus-Wechselrichter 600 Watt für Kühlschrank
	Lithium-Eisenphosphat-Batterie 4 x 340 Ah, (100 % Entnahmemenge) Kombi-Ladegerät / Wechselrichter 2 x 3.000 Watt, bis 2 x 120 A Ladeleistung, mit Netzstärkevorwahl / Netz mangelausgleich (Power-Sharing), vollautomatischer Batterieschutz der Spitzenklasse, Premium-Controlpanel, platzsparend, isoliert und beheizt unter dem Fahrzeug in der Edelstahl-Elektrobox verstaut
	Solaranlage mit 6 x 130 Watt Maximalleistung
	Satelliten-TV-Anlage Oyster V mit 40" LED-Flachbildschirm im Dinettenoberschrank (Beifahrerseite) mit Gläsern, elektrisch absenkbar, 85 cm Spiegel, vollautomatische Ausrichtung, Mehrteilnehmer-Ausstattung durch TWIN-LNB und 24" LED-Flachbildschirm im Schlafraum (inkl. Smart TV Funktion) – weitere Positionen auf Anfrage
	Soundsystem im Wohnraum mit 8 Lautsprechern und 2 Subwoofer, bluetoothfähig, Anbindung an das Radio und den TV im Wohnraum
	Soundsystem im Schlafraum mit 4 Lautsprechern und Subwoofer, bluetoothfähig, Anbindung an den TV im Schlafraum
	Alarmanlage
BORDELEKTRONIK	Zentrales Steuer- und Control-Panel mit Touchscreen
	Abschaltung der Bordelektrik bei Unterspannung oder Übertemperatur
	Bordelektronik mikroprozessorgesteuert mit BUS-Technik
	Tasten zum Ein- und Ausschalten der Beleuchtung, Wasserpumpe und Sonderausstattung, inklusive Hauptschalter für alle Verbraucher
	Alarmeinrichtungen für „Ausgefahrene Trittstufe“, „Frischwassertank leer“, „Abwassertank voll“ und diverse andere
	LCD-Bedienpanel zum Überwachen der Außen- und Innentemperatur, Außenstromzufuhr, Batterien-Parallelschaltung, Batteriespannung der Fahrzeug- und Aufbauabatterie
LCD-Bedienpanel zum Überwachen von Abwassertank, Frischwassertank und Lade- und Entladestrom, Datum und Uhrzeit mit Weckfunktion	

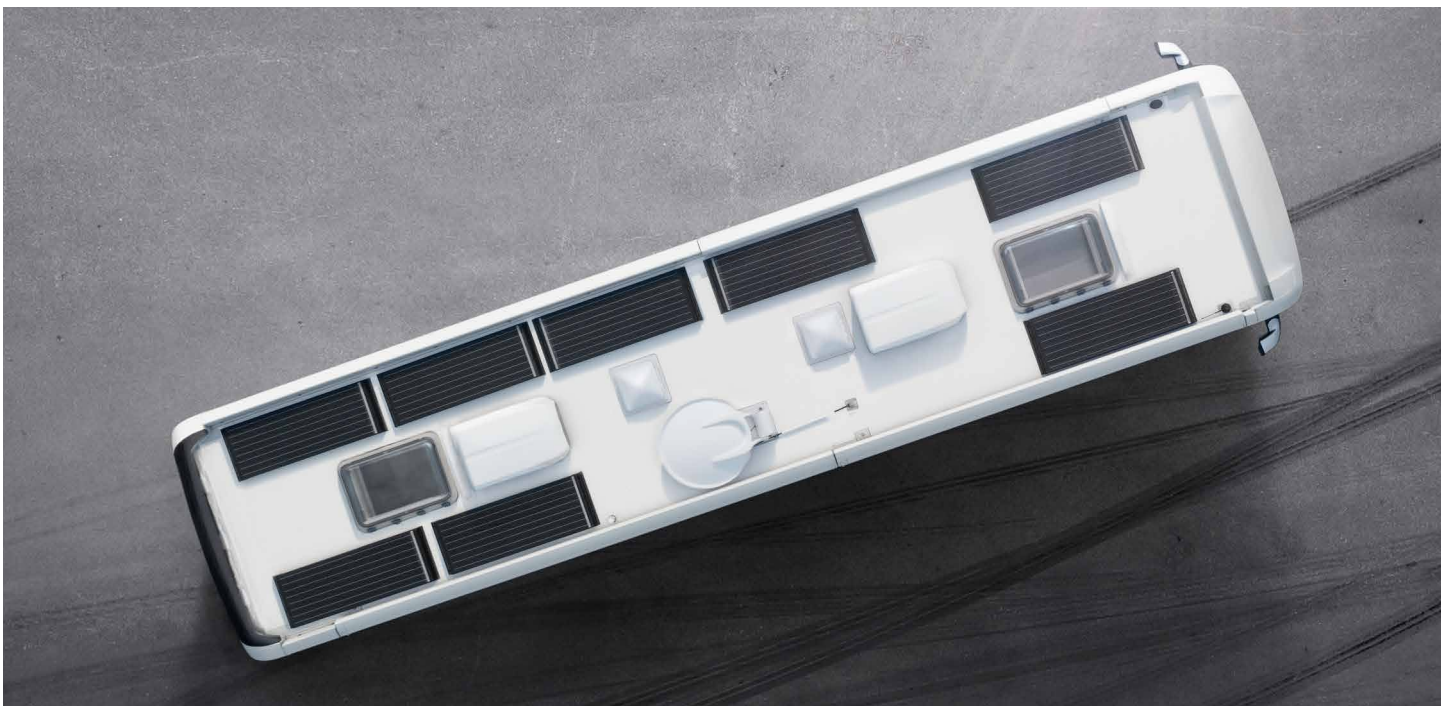
GRAND EMPIRE | SONDERAUSSTATTUNG

KÜCHE . BADEZIMMER . ELEKTRONIK . VERSORGUNG . DIENSTLEISTUNG

	Artikel / Gewicht ¹	alle Modelle	
KÜCHE	043017 / 20	200 Liter Haushaltskühlschrank mit getrenntem 60 Liter Tiefkühlfach, raumhoch anstelle Serien-Kühlschrank (Entfall Schublade unter Kühlschrank. Einbau Kompaktbackofen in Kleiderschrank neben Kühlschrank)	1.990,00 €
BADEZIMMER	036197 / 44	Luxusbad mit separatem Toilettenraum, Fenster und Mini-Dachluke (nicht bei GRAND EMPIRE 119)	3.190,00 €
	036025 / 06	Toiletterhöhung / Sockel 50 mm für Festtanktoilette	450,00 €
ELEKTRONIK	037175 / 18	Solaranlage mit zusätzlich 2 x 130 Watt Maximalleistung (für GRAND EMPIRE 110)	2.190,00 €
	037176 / 36	Solaranlage mit zusätzlich 4 x 130 Watt Maximalleistung (ab GRAND EMPIRE 118)	3.890,00 €
	031909 / 01	USB-Steckdose zusätzlich (genaue Position definieren)	260,00 €
	031904 / 02	Kombisteckdose 12 V / TV / Sat-Anschluss (im Elektrofach)	420,00 €
	031905 / 02	Kombisteckdose 12 V / TV / Sat-Einspeisung (im Elektrofach)	420,00 €
	037301 / 05	LTE-WLAN Router mit DualSIM	2.290,00 €
	044103 / 05	Dyson Staubsauger V8 Absolut	850,00 €
VERSORGUNG	034225 / 01	Zentrale Filtereinheit zur Reinigung und Entkalkung der Frischwasserversorgung	1.090,00 €
	035990 / 05	Umpumpfunktion von Abwasser- in Fäkalientank	1.090,00 €
	018145 / 02	Bluetoothbox für App-Anbindung zum Auslesen der Füllstände	750,00 €
	034213 / 20	Frischwassertank ca. 560 Liter, wenn platztechnisch möglich	950,00 €
	018604 / 15	Diesel-Standheizung, mit Dauerheizfunktion über Wärmetauscher (5.200 Watt), inklusive Zeitschaltuhr (nicht in Verbindung mit 018603)	3.790,00 €
	018603 / 15	Original Mercedes-Benz Actros Warmwasser-Zusatzheizung im Fahrerhaus mit Abschaltung nach 11 Stunden (nicht in Verbindung mit 018604)	6.390,00 €
	023107 / 100	Diesel-Generator 2.800 Watt Dauerleistung mit Schallschutzhaube, fest eingebaut (nur für GRAND EMPIRE 110, 118 und 119)	17.290,00 €
DIENSTLEISTUNG	020389 / 0	Hochleistungs-Lackbeschichtung auf Keramikbasis für optimalen Lackschutz der Seitenwände, Front und Heck, optimale Pflege und Werterhalt des Fahrzeuges	4.790,00 €
	020382 / 0	Anti-Korrosions-Beschichtung auf Wachsbasis für optimalen Rostschutz des Fahrzeugchassis und des Unterbodens	2.600,00 €
	090000 / 0	Fahrzeug-Übergabe im Werk mit umfangreicher Einweisung in deutscher Sprache und: Übergabeinspektion, Tankfüllung von Diesel- und Gastank, Gutscheine im Wert von über 100 €, Set MORELO Handtücher, 1 x MORELO Golfschirm, 2 x MORELO Basecap, Werksführung	2.490,00 €

Preise in Euro (inkl. 19 % MwSt.)

¹⁾ Gewicht in kg





ALDE COMPACT 3030 PLUS: HEIZKOMFORT AUF NEUEM NIVEAU

Duschvergnügen ohne Sorge, dass das warme Wasser zur Neige geht.

Wir sorgen dafür, dass Sie keine kalte Überraschung erleben: Die neue ALDE Compact 3030 PLUS ist eine platz- und gewichtssparende Warmwasser-Gas-Zentralheizung mit verbautem Wärmetauscher. Dieser liefert dank der Booster-Funktion kontinuierlich Warmwasser. Ab Modelljahr 2024 wird die ALDE Compact 3030 PLUS bei MORELO serienmäßig verbaut.

- + Kein Warten auf Boilererhitzung
- + 5.500 Watt Leistung
- + Kontinuierlich Warmwasser bei ca. 4 l/min
- + 10 l Warmwasserspeicher
- + Maximaler Komfort
- + Gesteigerte Effizienz

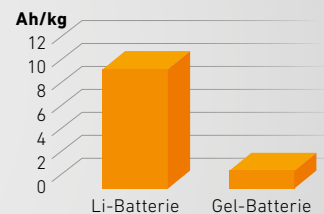


340 AH LITHIUM-EISENPHOSPHAT-BATTERIE – DIE NEUE GENERATION

Beim Thema Autarkie spielt eine leistungsstarke Stromversorgung eine zentrale Rolle.

Verleihen Sie Ihrem MORELO deshalb ordentlich Power: Im Vergleich mit herkömmlichen Gel-Batterien bietet die Nomia 12V340Ah Lithium-Eisenphosphat-Batterie eine enorme Gewichts- und damit auch Platzersparnis. Die Energiedichte liegt um das Siebenfache höher ist als bei einer handelsüblichen 160 Ah Gel-Batterie.

- + Geringer Wartungsaufwand
- + Schnelles Aufladen
- + Sichere Lithium-Technologie
- + Hoher Entladestrom
- + Niedriges Gewicht
- + Geringe Selbstentladung



TECHNISCH MÖGLICHE BEGLEITFAHRZEUGE

MORELO GARAGENMATRIX

	smart fortwo ¹	Volkswagen up!	Fiat 500	SEAT Mi	Škoda Citigo	Citroën C1	Hyundai i10	MINI Cooper (S)	Audi A1	Audi R8	Mercedes-Benz SLK	Mercedes-Benz AMG GT	Porsche 911	Maserati MC20	
LOFT LINER															
100 GQ	✓	×	✓	×	×	✓	✓	×	×	×	×	×	×	×	
PALACE															
88 GQ	✓	×	×	×	×	×	×	×	×	×	×	×	×	×	
90 G	✓	×	×	×	×	×	×	×	×	×	×	×	×	×	
PALACE LINER															
95 GB	✓	×	×	×	×	×	×	×	×	×	×	×	×	×	
99 GSB	✓	×	×	×	×	×	×	×	×	×	×	×	×	×	
103 GSB	×	✓	✓	✓	✓	✓	✓	×	×	×	×	×	×	×	
110 GSB ²	×	✓	✓	×	×	×	×	✓	✓	×	×	×	×	×	
EMPIRE LINER															
100 GB / GO	✓	×	×	×	×	×	×	×	×	×	×	×	×	×	
110 GSB / GSO ²	✓ ⁴	✓	✓	✓	✓	✓	✓	✓	×	×	×	×	×	×	
118 GSB / GSO ²	✓	✓	✓	✓	✓	✓	✓	✓	×	×	×	×	×	×	
GRAND EMPIRE															
100 GB / GO	✓	×	×	×	×	×	×	×	×	×	×	×	×	×	
110 GSB / GSO ²	✓	✓	✓	✓	✓	✓	✓	✓	×	×	×	×	×	×	
118 GSB / GSO ²	✓	✓	✓	✓	✓	✓	✓	✓	×	×	×	×	×	×	
119 GSB / GSO ^{2,3}	(✓)	(✓)	(✓)	(✓)	(✓)	(✓)	(✓)	(✓)	×	✓	✓	✓	✓	✓	
120 GSB / GSO ²	✓	✓	✓	✓	✓	✓	✓	✓	×	×	×	×	×	×	

1) Nur mit Verbrennungsmotor, E-Smart nur auf Anfrage 2) Modell mit Fahrradlift kombinierbar 3) Inkl. Sportwagen-Plateau 4) Nur auf Actros

ÜBERSICHT ÜBER TECHNISCH MÖGLICHE BEGLEITFAHRZEUGE

Warum sollte Ihre Mobilität auf dem Campingplatz enden? Es wäre doch besser, wenn sie dort so richtig beginnt – ein Luxus, den Sie mit einem Begleitfahrzeug genießen können.

Über zwei stabile Auffahrrampen befördert eine kräftige Seilwinde den PKW sicher und passgenau in die Heckgarage und natürlich auch wieder heraus. Das elektromechanische Schließsystem der Heckklappe funktioniert ganz komfortabel auf Knopfdruck.

Einen passgenauen Einbau des Garagensystems garantiert MORELO nur nach individueller Einzelprüfung. Das entsprechende Anfrageformular erhalten Sie von Ihrem MORELO Händler.

Um ein komfortables Verladen eines PKW gewährleisten zu können, bedarf es einer Möglichkeit zum dauerhaften Trennen des Kraftschlusses. Dies kann z. B. durch Einlegen des Leerlaufes oder Notentriegelung des Automatikgetriebes erfolgen.



MORELO
FIRST CLASS REISEMOBILE

MORELO Reisemobile GmbH · Helmut-Reimann-Straße 2 · D-96132 Schlüsselfeld · Fon: +49 (0) 95 52 - 9296 00 · www.morelo-reisemobile.de

Technische Änderungen und Irrtümer vorbehalten. Bitte beachten Sie, dass die Abbildungen dieses Kataloges zum Teil Alternativdesigns oder Sonderausstattungen zeigen, für die Mehrkosten entstehen. Farbabweichungen sind drucktechnisch möglich. Nachdruck, auch auszugsweise, nur mit schriftlicher Genehmigung der MORELO Reisemobile GmbH.

Die genannten Preise der Fahrzeuge und Sonderausstattungen gelten bei Kauf und Zulassung in Deutschland und verstehen sich in Euro inklusive Mehrwertsteuer.

Bei Mehrwertsteuererhöhung innerhalb der Lieferzeit ist eine entsprechende Preisanpassung vorbehalten. Sämtliche Preise sind unverbindliche Preisempfehlungen ab Werk. Preisveränderungen bei den Basisfahrzeugen verursachen eine Preisanpassung entsprechend dem Mehrpreis für das Basisfahrzeug. Die Preise für Sonderausstattungen gelten nur bei werksseitigem Einbau und rechtzeitiger

Disposition. Nachträgliche Einbauten verursachen zusätzliche Material- und Montagekosten. Die Preise beinhalten die Nebenkosten für Fahrgestell-Vorfracht und Zulassungsdokumente. Technische Änderungen bleiben vorbehalten, soweit die Produktqualität insgesamt gleichwertig bleibt oder verbessert wird und der Verwendungszweck nicht beeinträchtigt wird.

Diese Preisliste gilt für Bestellungen ab 01.04.2023. Alle vorherigen Preislisten verlieren ihre Gültigkeit. Druckfehler und Irrtümer vorbehalten.

¹ Die Masse im fahrbereiten Zustand beinhaltet: Fahrer (75 kg), gefüllter Kraftstofftank, 100 Liter Frischwasser, gefüllte Gasflaschen und Werkzeug. Durch den Einbau von Sonderausstattung und Zubehör können sich Leergewicht und Abmessungen verändern. Alle Maß- und Gewichtsangaben entsprechen dem Kenntnisstand zum Zeitpunkt der Drucklegung. Abweichungen +/- 5 % sind möglich und als zulässig vereinbart.

made with  by BRANDORT